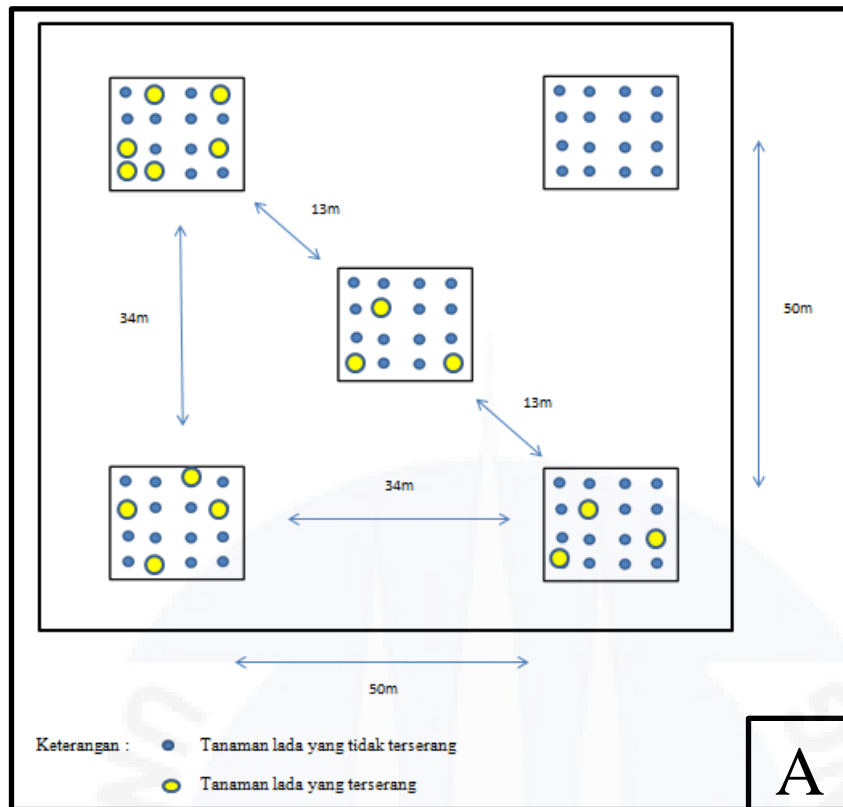
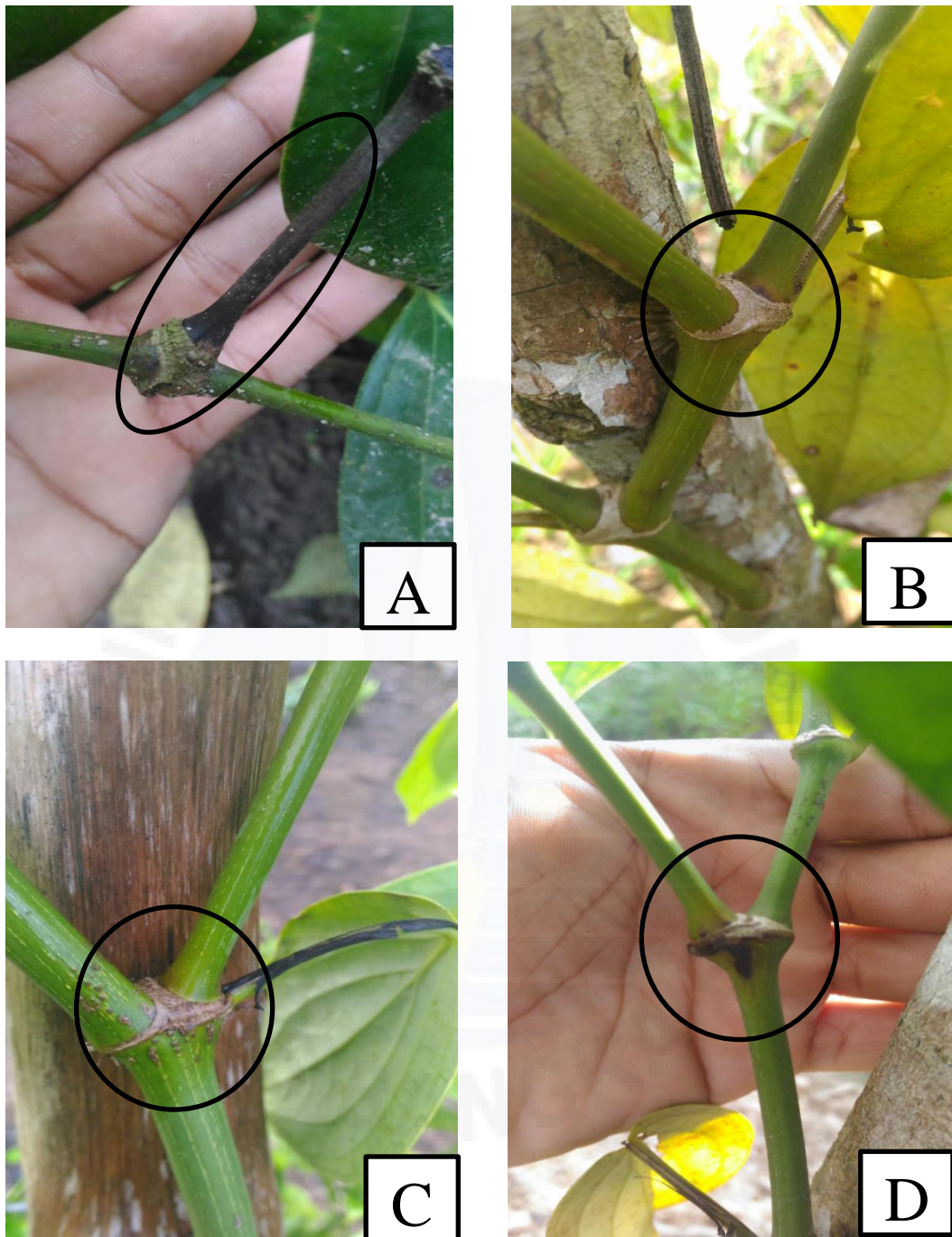


The logo of Universitas Bangka Belitung is a circular emblem. It features a central yellow torch with a flame, set against a background of horizontal blue lines. The torch is flanked by two yellow triangles. The entire emblem is enclosed within a circular border containing the text "UNIVERSITAS BANGKA BELITUNG" in a light blue, sans-serif font.

LAMPIRAN

Lampiran 1. *Layout* lokasi kebun lada dengan penyianganGambar : (A). *Layout* lokasi kebun lada dengan penyiangan (B). Kebun lada dengan penyiangan

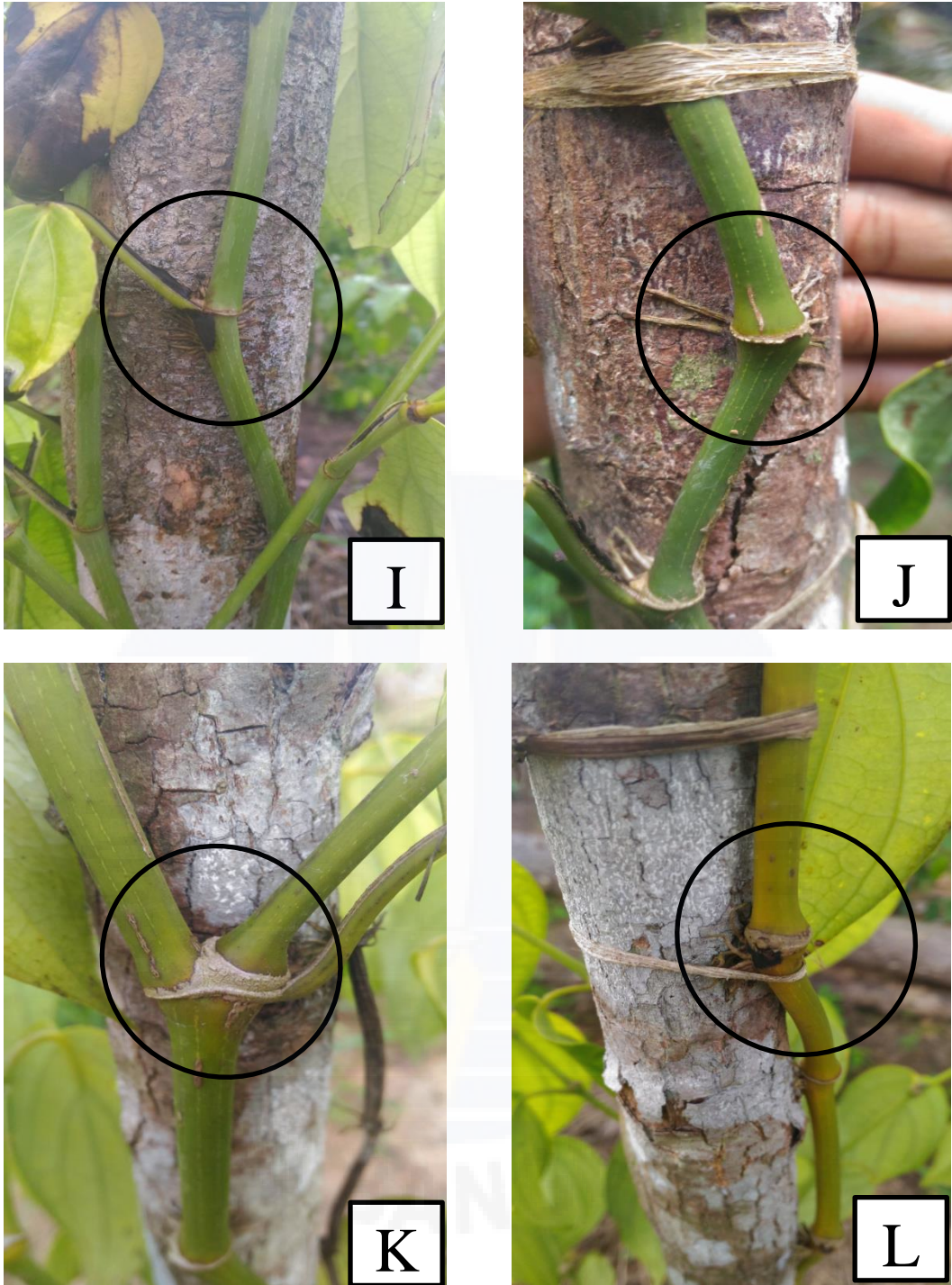
Lampiran 2. Gejala serangan yang teridentifikasi pada kebun lada dengan teknik penyiangan



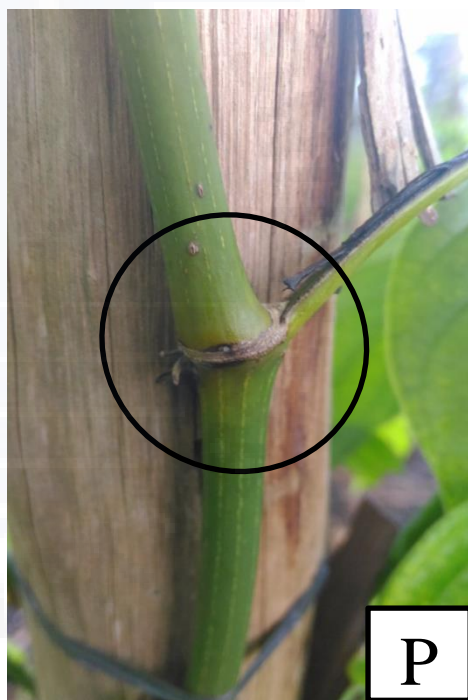
Gambar : (A). Tanaman 2 Plot 1 Kriteria 4 (B). Tanaman 4 Plot 1 Kriteria 1 (C). Tanaman 9 Plot 1 Kriteria 1 (D). Tanaman 12 Plot 1 Kriteria 2



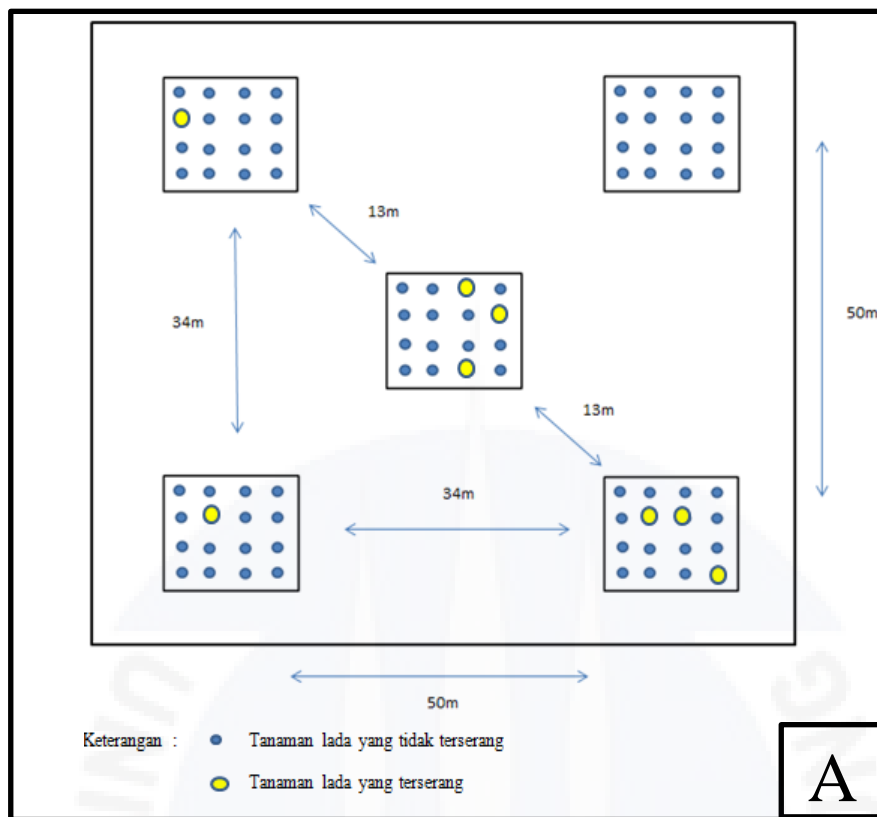
Gambar : (E). Tanaman 13 Plot 1 Kriteria 4 (F). Tanaman 14 Plot 1 Kriteria 4 (G).
Tanaman 6 Plot 3 Kriteria 1 (H). Tanaman 13 Plot 3 Kriteria 2



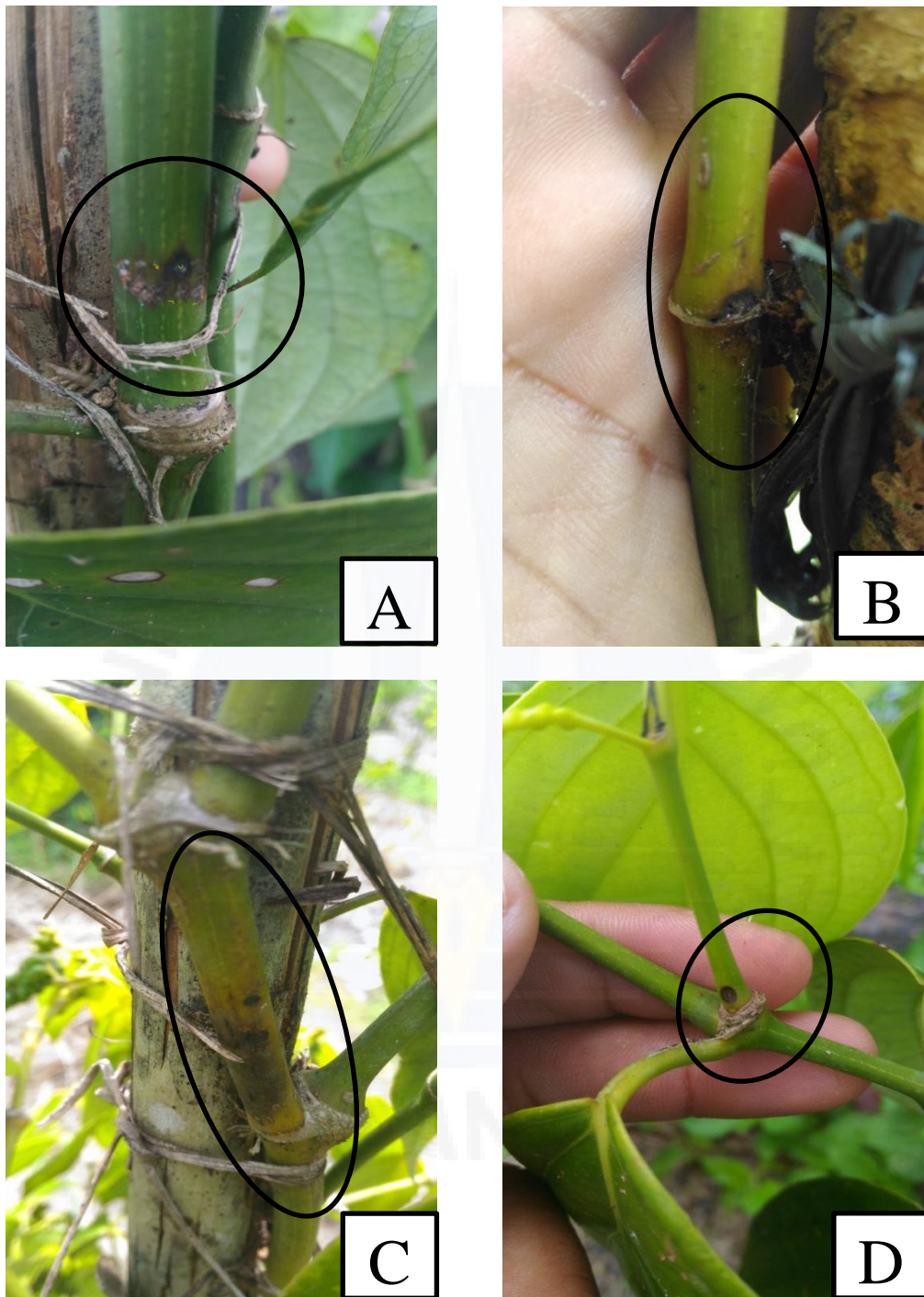
Gambar : (I). Tanaman 16 Plot 3 Kriteria 2 (J). Tanaman 3 Plot 4 Kriteria 1 (K).
Tanaman 5 Plot 4 Kriteria 1 (L). Tanaman 8 Plot 4 Kriteria 2



Gambar : (M). Tanaman 14 Plot 4 Kriteria 1 (N). Tanaman 6 Plot 5 Kriteria 1
(O). Tanaman 12 Plot 5 Kriteria 1 (P). Tanaman 13 Plot 5 Kriteria 1

Lampiran 3. *Layout* lokasi kebun lada dengan tanpa penyianganGambar : (A). *Layout* lokasi kebun lada dengan tanpa penyiangan (B). Kebun lada dengan tanpa penyiangan

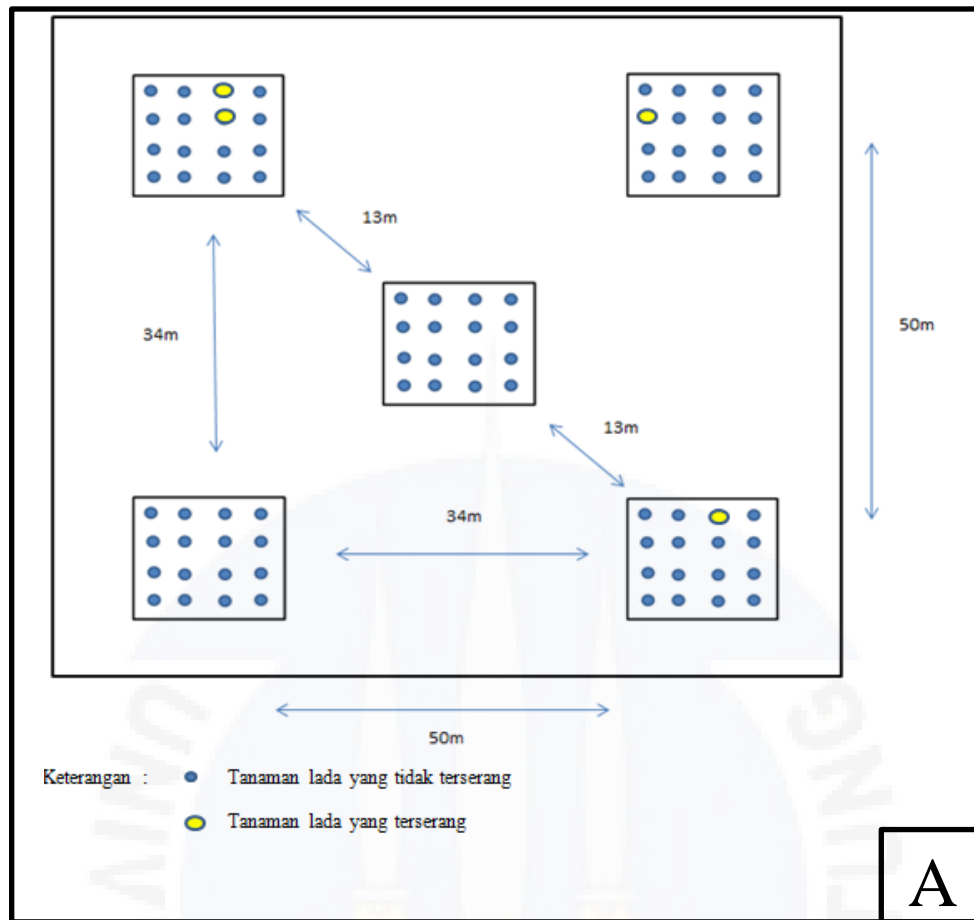
Lampiran 4. Gejala serangan yang teridentifikasi pada kebun lada dengan tanpa penyiangan



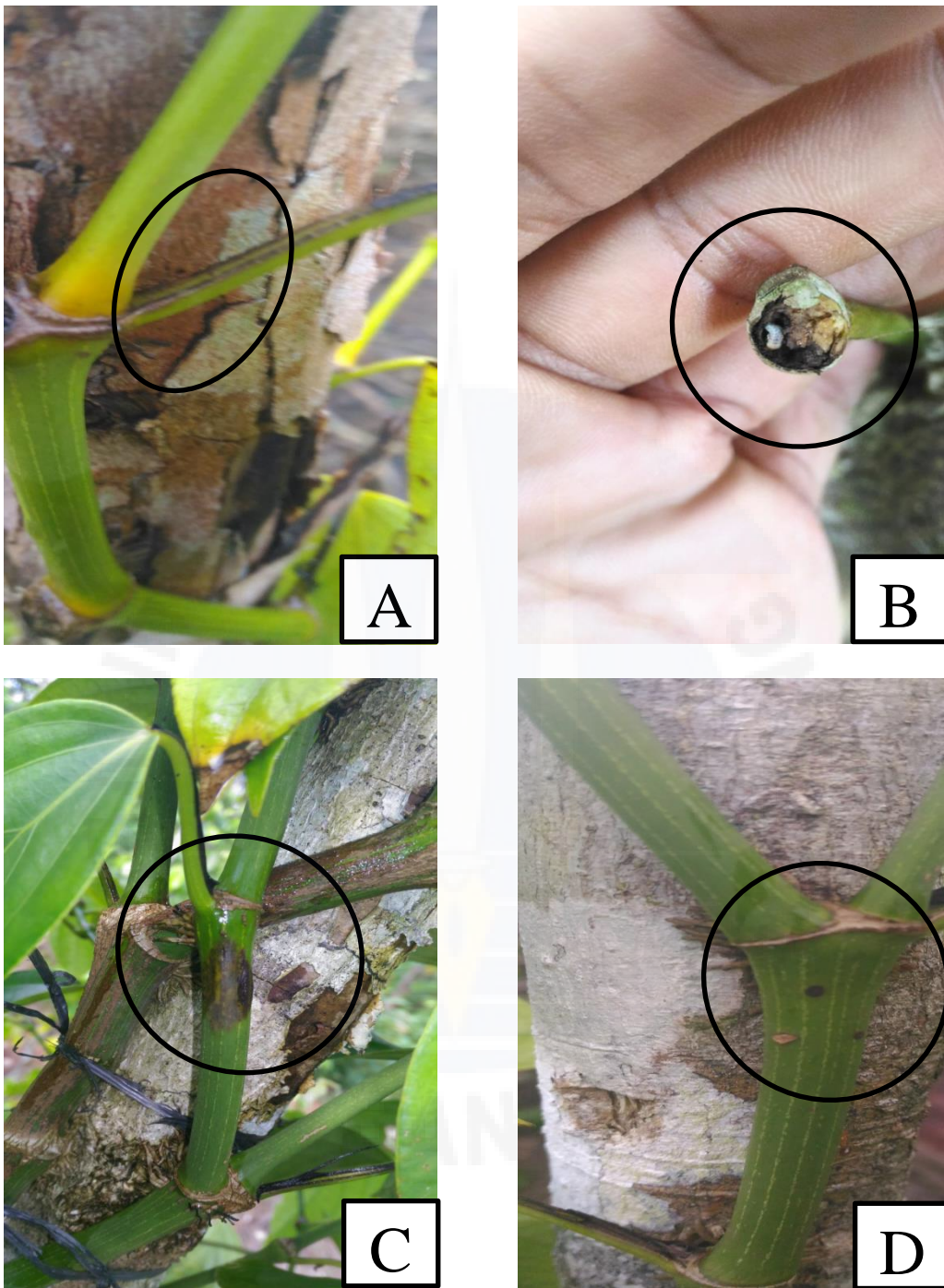
Gambar : (A). Tanaman 5 Plot 1 Kriteria 2 (B). Tanaman 3 Plot 3 Kriteria 2 (C). Tanaman 8 Plot 3 Kriteria 2 (D). Tanaman 15 Plot 3 Kriteria 1



Gambar : (E). Tanaman 6 Plot 4 Kriteria 1 (F). Tanaman 6 Plot 5 Kriteria 2 (G).
Tanaman 7 Plot 5 Kriteria 1 (H). Tanaman 12 Plot 5 Kriteria 2

Lampiran 5. *Layout* lokasi kebun lada dengan *Arachis pinto*Gambar : (A). *Layout* lokasi kebun lada dengan *Arachis pinto* (B). Kebun lada dengan *Arachis pinto*

Lampiran 6. Gejala serangan yang teridentifikasi pada kebun lada dengan *Arachis pintoii*



Gambar : (A). Tanaman 3 Plot 1 Kriteria 1 (B). Tanaman 7 Plot 1 Kriteria 2 (C). Tanaman 5 Plot 2 Kriteria 2 (D). Tanaman 3 Plot 5 Kriteria 1