

LAMPIRAN



Lampiran 1. Tabel hasil sampling ikan cempedik pada Desember 2015

No.	Jenis kelamin	Bobot tubuh (g)	Panjang Total (cm)	Panjang Standar (cm)	Berat Gonad (g)	TKG	Fekuenditas	IKG
1	Jantan	2	5,5	5	0,3	4	0	0,15
2	Jantan	2,3	5,8	5,4	0,4	4	0	0,17
3	Betina	2,6	5,9	5,5	0,6	4	2484	0,23
4	Betina	2,7	5,9	5,5	0,6	4	3042	0,22
5	Betina	1,9	5,5	5,1	0,4	4	1196	0,21
6	Jantan	1,2	4,9	4,6	0,1	4	0	0,08
7	Betina	2,5	5,5	5,2	0,6	4	3474	0,24
8	Betina	2,8	6,2	5,7	0,6	4	3576	0,21
9	Betina	3,1	6,7	6,1	0,7	4	4627	0,23
10	Betina	4,2	6,9	6,3	1,4	4	10.794	0,33
11	Betina	2,4	5,9	5,5	0,6	4	2808	0,25
12	Jantan	2,1	6,2	5,7	0,5	4	0	0,24
13	Betina	2,1	5,8	5,1	0,5	4	2380	0,24
14	Betina	2	6,1	5,7	0,1	3	241	0,05
15	Betina	3,2	6,5	6,1	0,6	4	2262	0,19
16	Jantan	1,8	5,5	5,1	0,1	4	0	0,06
17	Betina	2,4	5,9	5,4	0,6	4	2832	0,25
18	Jantan	2,1	5,7	5,4	0,2	4	0	0,10
19	Betina	1,9	5,8	5,3	0,4	4	2232	0,21
20	Jantan	1,7	5,3	4,8	0,3	4	0	0,18
21	Jantan	2,8	6	5,6	0,4	4	0	0,14
22	Jantan	2,7	6	5,5	0,3	4	0	0,11
23	Betina	2	5,7	5,1	0,5	4	3945	0,25
24	Jantan	1,8	5	4,7	0,4	4	0	0,22
25	Betina	2,6	6	5,4	0,6	4	3196	0,23
26	Betina	2,7	6	5,5	0,7	4	3536	0,26
27	Jantan	2,7	6,2	5,5	0,4	4	0	0,15
28	Betina	4,7	7,1	6,6	1,3	4	5939	0,28
29	Betina	3,7	6,6	6,1	0,9	4	5247	0,24
30	Betina	2,9	6,4	5	0,6	4	3969	0,21
31	Jantan	1,5	5,2	4,8	0,2	4	0	0,13
32	Jantan	2,2	5,9	5,4	0,4	4	0	0,18
33	Jantan	2,2	6,2	5,7	0,3	4	0	0,14
34	Betina	1,7	5,2	4,8	0,4	4	1912	0,24
35	Betina	2,8	6,2	5,9	0,7	4	3432	0,25
36	Betina	4,5	7,2	6,6	1	4	6220	0,22
37	Jantan	1,7	5,8	5,3	0,1	3	0	0,06
38	Betina	1,5	5,6	5	0,4	4	1408	0,27
39	Betina	1,8	5,7	5,2	0,1	3	222	0,06
40	Jantan	2,7	6,4	5,8	0,3	4	0	0,11

Lampiran 2. Tabel hasil sampling ikan cempedik pada Desember 2016

No.	Jenis kelamin	Bobot Tubuh (g)	Panjang Total (cm)	Panjang Standar (cm)	Berat Gonad (g)	TKG	Fekuenditas	IKG
1	Betina	8,8	8,2	6,2	0,5	3	597	0,06
2	Betina	4,2	6,9	5,6	0,5	3	1412	0,12
3	Betina	2,3	5,5	4,5	0,3	4	1143	0,13
4	Betina	2,8	6,4	5	0,3	4	1539	0,11
5	Betina	3,5	6,5	5	0,5	4	2060	0,14
6	Betina	7,9	8,2	6,1	0,5	3	1670	0,06
7	Betina	6,5	8,4	6,2	0,4	3	584	0,06
8	Betina	3,4	6,5	5,1	0,3	4	951	0,09
9	Betina	3,2	6,4	5,3	0,3	3	757	0,09
10	Jantan	1,3	5,2	4,2	0,3	4	0	0,23
11	Jantan	1,9	5,5	4,5	0,2	4	0	0,11
12	Betina	1,8	5,5	4,5	0,1	3	335	0,06
13	Betina	1,9	5,3	4,4	0,3	4	1506	0,16
14	Betina	3	7	5,2	0,5	4	1480	0,17
15	Betina	2,7	6,2	5	0,3	4	1086	0,11
16	Betina	2,1	5,6	4,5	0,2	3	686	0,10
17	Betina	2	5,7	4,5	0,1	3	393	0,05
18	Betina	3,2	7	5,5	0,2	3	602	0,06
19	Jantan	1,8	5,1	4	0,1	4	0	0,06
20	Betina	3	6	5	0,4	4	1061	0,13
21	Jantan	1,6	5,1	4	0,1	3	0	0,06
22	Jantan	1,4	5,1	4	0,1	3	0	0,07
23	Betina	4	7,3	6,4	0,2	3	572	0,05
24	Jantan	1,3	5	3,4	0,1	3	0	0,08
25	Jantan	1,8	5,3	4,2	0,1	3	0	0,06
26	Betina	1,7	5,6	4,5	0,2	3	366	0,12
27	Betina	3,4	6,4	5,1	0,5	3	1123	0,15
28	Betina	2,2	6,2	5,5	0,2	3	528	0,09
29	Betina	5,9	8	5,6	0,3	3	543	0,05
30	Jantan	1,5	5,2	4,2	0,1	3	0	0,07
31	Jantan	1,7	5,3	4,2	0,2	4	0	0,12
32	Betina	3,3	6,5	5,5	0,5	4	1965	0,15
33	Jantan	1,4	5,1	4,2	0,1	3	0	0,07
34	Betina	2,1	5,5	4,5	0,1	3	418	0,05
35	Betina	3,7	6,5	5,5	0,5	4	1220	0,14
36	Betina	4,3	7	5,9	0,2	3	527	0,05
37	Betina	2,3	6	4,8	0,2	3	539	0,09
38	Betina	2,2	5,8	4,8	0,2	3	653	0,09
39	Betina	2,4	5,4	4,5	0,1	3	712	0,04
40	Betina	3,1	6,4	6,4	0,4	3	941	0,13

Lampiran 3. Pengukuran panjang dan berat ikan cempedik

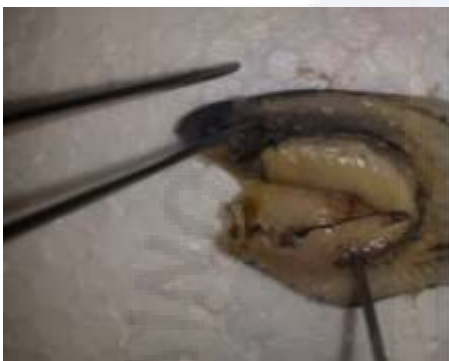
1. Pengukuran panjang tubuh ikan cempedik



2. Pengukuran berat tubuh ikan cempedik



Lampiran 4. Pembedahan ikan cempedik.



Lampiran 5. Pengukuran berat gonad ikan cempedik.



Lampiran 6. Penghitungan fekunditas ikan cempedik



Lampiran 7. Tabel curah hujan BMKG Belitung Timur tahun 2015.

Bulan	Hujan		Tekanan Udara Rata-rata (mb)
	Curah Hujan (mm)	Hari Hujan (hari)	
Januari	263	23	1011,6
Februari	257	7	1011,6
Maret	166	15	1012
April	453	19	1010,6
Mei	253	12	1011,3
Juni	93	7	1010,9
Juli	17	2	1011,7
Agustus	0	0	1012
September	Ttu	1	1012,5
Oktober	116,1	6	1012,8
November	454,4	25	1010,9
Desember	577,3	25	1011,5



Lampiran 8. Tabel curah hujan BMKG Belitung Timur tahun 2016.

Bulan	Hujan		Tekanan Udara Rata-rata (mb)
	Curah Hujan (mm)	Hari Hujan (hari)	
Januari	478,8	26	1012
Februari	506	21	1011,7
Maret	188,4	21	1011,9
April	435,1	24	1010,8
Mei	249	21	1010,1
Juni	174,7	22	1011,1
Juli	223,9	16	1010,6
Agustus	265,1	18	1010,7
September	283,4	17	1011
Oktober	268,8	27	1010,2
November	332	25	1010,5
Desember	347,4	22	1010,1



RIWAYAT HIDUP



Penulis dilahirkan di Sungailiat pada tanggal 26 Januari 1995. Penulis merupakan putri dari pasangan bapak Andang dan ibu Yuniar, anak kedua dari tiga bersaudara dan dibesarkan di Kel/Kec. Sungailiat Kabupaten Bangka.

Jenjang Pendidikan yang di tempuh sebelum menginjak bangku kuliah ialah : Penulis menyelesaikan sekolah dasar (SD) di SDN 3 Sungailiat pada tahun 2006 dan pada tahun yang sama melanjutkan pendidikan di SMPN 1 Sungailiat. Setelah menamatkan pendidikan tersebut selama 3 tahun penulis melanjutkan pendidikan di SMAKN 1 Sungailiat dan lulus pada tahun 2012.

Tahun 2013 penulis terdaftar sebagai mahasiswa di Program Studi (Prodi) Budidaya Perairan Fakultas Pertanian, Perikanan, dan Biologi Universitas Bangka Belitung.

