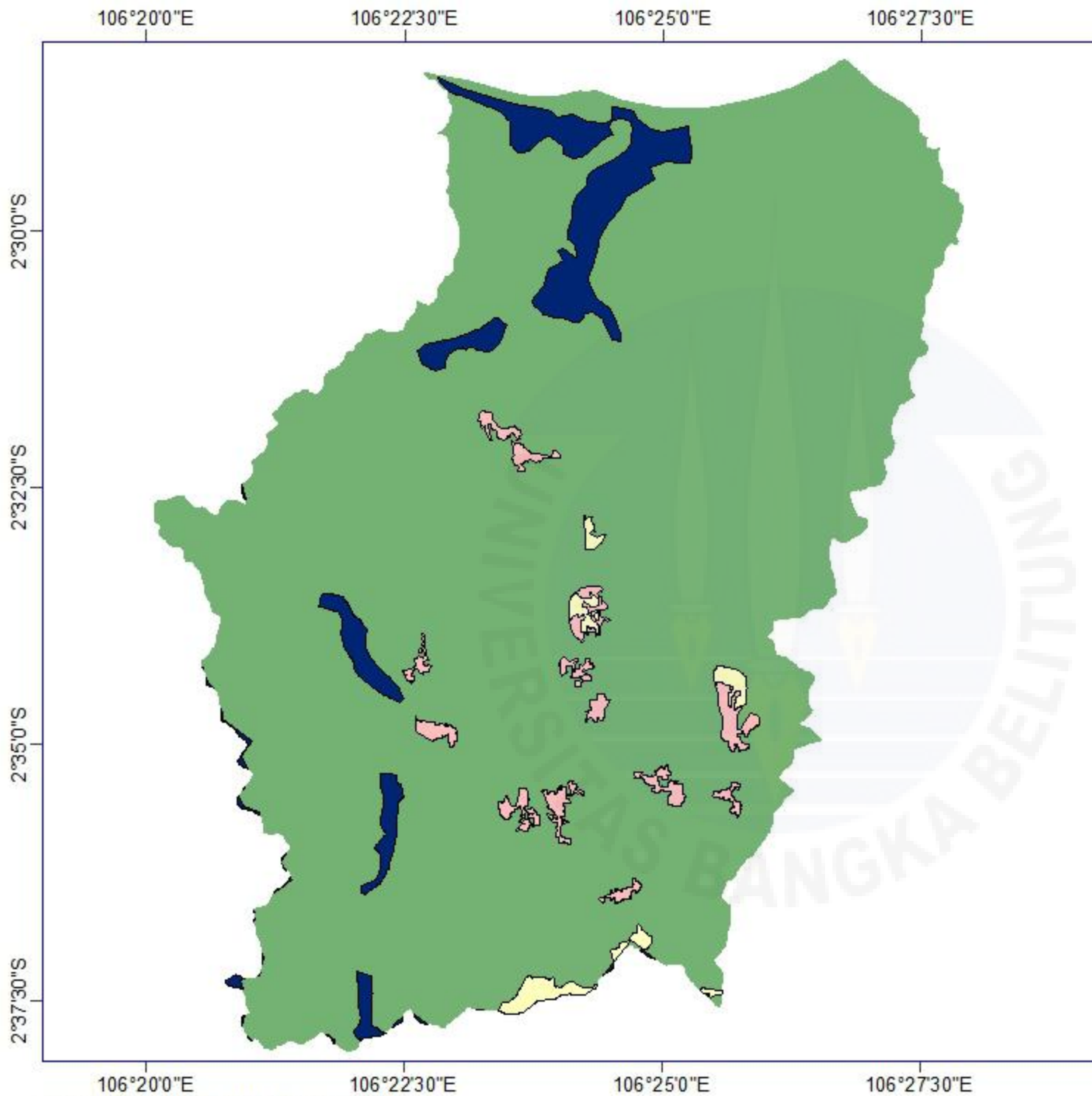


LAMPIRAN 1



**PETA KEKRITISAN LAHAN DAS
AIR BARA TAHUN 2019**



Peta Kekritisan Lahan DAS Air Bara

Skala
1:100,000



Kekritisan Lahan

Legenda :

- Agak Kritis
- Kritis
- Potensial Kritis
- Sangat Kritis



Sumber :

Badan Pengelola Daerah Aliran
Sungai dan Hutan Lindung
Baturusa Cerucuk

LAMPIRAN 2



**DOKUMENTASI TINDAKAN
KONSERVASI DAS AIR BARA
TAHUN 2019**



Sumber: Data Lapangan, 2020

Lampiran 2.1 Tanah Terbuka Pada DAS Air Bara



Sumber: Data Lapangan, 2020

Lampiran 2.2 Hutan Lahan Kering Sekunder Pada DAS Air Bara



Sumber: Data Lapangan, 2020

Lampiran 2.3 Permukiman Pada DAS Air Bara



Sumber: Data Lapangan, 2020

Lampiran 2.4 Belukar Pada DAS Air Bara



Sumber: Data Lapangan, 2020

Lampiran 2.5 Belukar Rawa Pada DAS Air Bara



Sumber: Data Lapangan, 2020

Lampiran 2.6 Pertanian Lahan Kering Campur Pada DAS Air Bara



Sumber: Data Lapangan, 2020

Lampiran 2.7 Pertambangan Pada DAS Air Bara



LAMPIRAN 3



**DATA CURAH HUJAN HARIAN
TAHUN 2010-2019**

Lampiran 3.1 Data Curah Hujan Harian untuk Tahun 2010

TANGGAL	B U L A N											
	Jan	Feb	Mar	Apr	Mei	Juni	Juli	Agt	Sep	Okt	Nov	Des
1	2,2	21	87	1,8	0,4	17	27,4	56,4	32,4	0	57,2	0
2	11,2	2	5	0,4	1,2	0	2	3,4	5,4	13,6	0	24,1
3	1,4	20,2	4,6	1	5,2	0	15,4	0,4	0	26,2	32,6	124,7
4	10,6	14	28	62,4	3	14,8	0,2	67,3	0	0,6	0	18,8
5	1,2	3,4	0	9,2	0	3,6	0,6	1,4	4,4	0	2	0
6	0	2,4	0	0	0,2	16,8	0	0,4	0	50	66	9,4
7	42	14,6	0	2,3	0	11,6	2,6	37,8	4,4	1,8	5,8	3
8	55,6	0	0,2	0	15,4	0	15,8	0	27,4	0	0	0
9	5,4	0	8	0,8	24	10,7	0	33,5	0,4	1,8	2,8	0
10	0	0	39,4	4	0	0	0	11,4	0,2	0	3,6	0
11	0	0	0	5,8	16,8	0	0	0,6	0	0	5,6	0
12	9,6	1,6	0	0	13,8	3,6	0	0	0	0	16,6	0
13	1,2	0	0	32	1,2	0	0	2,2	22,2	0	40,2	4,4
14	14,8	0	0	57,6	0	0	1,2	0	2,6	0	0	6
15	0	0	19,2	77,6	3	12,4	1,6	9,6	0	0	2,6	24,7
16	0	0	47,4	1,6	5,5	6,8	0	74,2	0	3,4	36,8	5,8
17	0	21,4	42	18,2	0,2	0,6	5	24,5	3,2	0	9	1,2
18	1,2	10	0	0	8,3	5	0,6	18,7	0	6,2	8,8	39,4
19	5,4	1,4	5,2	0	1,4	0	9	0	0	40,8	0,4	0
20	2	4,4	33,2	6,1	12,4	0	4,4	32,2	2,2	0	0	29,8
21	8,2	3	26	6,4	0	0	1,6	1,4	26,6	0	0	6,3
22	0,8	46,4	80	0	24,8	0	0	0	0	0	0	2,5
23	25,8	0	0,6	23	0	11,2	1,2	3,8	2,4	4,6	0	0
24	10,8	96,5	1	0	0	20,4	0	0	38,4	29,1	0,4	1,6
25	3,6	8,2	0,8	2,4	0	34,6	0,4	0	1	32	52,7	18,8
26	4,6	0	0,2	0	0	3,6	8	10	0	0	15,6	8,9
27	7,6	12	0,4	0	0,6	0	0	0	15	10,2	0	1,4
28	44,8	6	16	0	0	7,8	0	41,5	9,6	1,8	0	0
29	0,6		27,6	0	0	3,4	41,1	0	6	49,1	0	9,5
30	4,2		0	0	0	0	0,6	0	0	4,4	6,2	1
31	6,2		0		0		2	0		11,3		0,8

Catatan : Tanda "--" mempunyai arti bahwa data tidak terukur

Sumber: Stasiun BMKG Depati Amir Kota Pangkalpinang, 2010

Lampiran 3.2 Data Curah Hujan Harian (mm) untuk Tahun 2011

TANGGAL	B U L A N											
	Jan	Feb	Mar	Apr	Mei	Juni	Juli	Agt	Sep	Okt	Nov	Des
1	8,2	4,6	4,1	0,3	8,5	0	4,2	0	0	8,4	20,5	4,8
2	4	33	16,5	0	0	1	0	19,8	0	0	5,4	6,9
3	14,2	20,1	1,2	0	4	0	0	0	0	0	19,6	2,1
4	0	22,5	0	8,2	4,4	0	0	1,2	0	17,3	0	2,2
5	1,4	2,6	1	1	0	59	0	0,8	0	0	0	1,2
6	1,4	0	9	27	24,3	0	0	0	0	1,4	0	0
7	0	0	13,4	0,4	0	4,4	0	0	0	0	0	1
8	0	0	0	2,5	0	0	0	0	0	0	0,8	14,6
9	37,3	0	10,4	83,4	0	12,2	0	0	0	9,6	63,5	11,2
10	1	0	5,6	4	35	6,8	8,3	0	0	0	6,4	1,4
11	0	9,4	16	0	0	20,5	0	0	0	0	0	8,3
12	0	64,2	4	64,3	61	0	0	0	0	0	0	2,2
13	0	0	12,2	0	43,6	0	0	0	0	0	0,5	0
14	4,4	0	2,2	3,2	14,6	1,6	0	6,8	28	0	23,5	29,1
15	0	0	2,5	2	0	4,3	7,6	0	8	0	5,3	1,2
16	21,1	76,1	25,2	0	0	60,2	30,4	0	0	4	0	0
17	0	6,2	0	0	0	0	4,9	0	0	0	41,5	42,1
18	0	1,6	0	13,7	0	0	0	15	0	0	7,6	0
19	0	19,7	4,6	14,4	1,8	0	0	0	0	42,5	49,4	18,3
20	0	6,2	0	0	22,6	0	0,4	0	20,2	0	39,7	2
21	0,5	0	3,8	21	15	0	0	0	0	58,4	0	0
22	35,6	0	36,4	0	0,4	0	11	0	0	0	0	2,4
23	38,6	15,6	4	0	0	14	5,9	0	0	87	17,7	0
24	1,2	0	11,5	5	24	28,3	0	0	0	0	0	13,8
25	8,6	0	0	2	2,8	0	18,4	0	0	0	0	51,7
26	10,5	0	0	19,6	7,5	0	0	0	29,6	18,6	0	13,3
27	17,6	14,7	28,9	0,4	6,8	1	0	0	0	0	0	1,3
28	20,1	13,4	10,2	0	15,6	0	0	0	0	53,5	1	21,8
29	6,6		4,4	45,8	14,8	57,8	0	0	0	1,2	1	6,6
30	19,8		0	29	0	0,5	0	0	0	0	48,5	0
31	1		1,4		1,2		0	0		0		0

Catatan : Tanda “-” mempunyai arti bahwa data tidak terukur

Sumber: Stasiun BMKG Depati Amir Kota Pangkalpinang, 2011

Lampiran 3.3 Data Curah Hujan Harian (mm) untuk Tahun 2012

TANGGAL	B U L A N											
	Jan	Feb	Mar	Apr	Mei	Juni	Juli	Agt	Sep	Okt	Nov	Des
1	9,7	8,2	10,4	7,1	0	15,9	0	0	0	0	0,5	6,2
2	0	27,8	0,6	3,3	13,8	0	8,5	0	4	14,6	1,3	0
3	0	14,6	0	1,5	0	9,2	1,3	0	0	0	13,7	0,8
4	0	108,4	9,2	8	0,6	20,5	29,6	0	0	2,8	0	13
5	0	8,3	-	3,4	0,4	0,3	36,4	0	0	0	24,8	1
6	0	18,1	9,3	6,6	15,4	0	0	0	0	0	1	-
7	0	7,5	29,2	1,3	-	0	0	0	0	0	0	0,9
8	32,1	13,1	2	5,7	0	0,6	3,6	0	0	0	9,6	5,7
9	37,2	4	0	-	2,9	13,2	0	0	2,4	-	0	6,7
10	9,8	9,1	0	3,4	0	0	65	0	2,6	0	-	9,6
11	23,7	0	13,9	3,6	-	19,6	0	1,5	0	0	0	7,6
12	5	20,4	0	0	0	0	6,5	0	0	0	0	4,5
13	13,2	2,5	8,4	0	0	0	0,5	0	0	1	2,2	17,5
14	0	26,3	8,1	-	0	0	17	0	0	1,6	3,1	24,5
15	0	28,4	0,7	22,8	0	0	10	0	0	0	0	18
16	11,2	0	0	0	8,2	0	1,1	0	0	0	13,3	-
17	1,4	51,2	0	16,4	0	2,2	5,7	0	0	5,6	7	2,9
18	3,8	7,8	0	0	-	0,5	0	0	0	0	2,7	17,2
19	8,5	26,5	10,8	-	0	81,3	-	0	0	2,4	23,5	-
20	7,4	0	28	0	0,4	0	6,5	0	0	5,1	18,4	0
21	0	0	0	9,7	0	1,4	-	0	4,5	3,1	0,2	0,2
22	0	0	0	0	-	0,3	0	0	0	0	-	12
23	0	0	0	0	37,9	0	0	0	0	0	23,5	1
24	0	0	0	21,8	37,4	0	0	0	0	0	-	10,5
25	0	0	0,2		0	0	0	0	0	0	46,4	-
26	2,6	74	17,3	0,5	0	0	0	0	0	0	0	-
27	0	0	60,7	0	12,8	0	0	0	0	0	-	14,9
28	0	9,4	-	4	0	0	1	-	0	1,6	18,3	7,4
29	0	0,6	1,2	0	0	0	0	1,4	0	0	-	-
30	18		40	7,8	0	0	0	1,1	0	4,6	6,2	10,4
31	2		8,3		14,3		0	0		3,2		6,2

Catatan : Tanda “-“ mempunyai arti bahwa data tidak terukur

Sumber: Stasiun BMKG Depati Amir Kota Pangkalpinang, 2012

Lampiran 3.4 Data Curah Hujan Harian (mm) untuk Tahun 2013

TANGGAL	B U L A N											
	Jan	Feb	Mar	Apr	Mei	Juni	Juli	Agt	Sep	Okt	Nov	Des
1	7	31,1	0	0	0	0	-	5,4	3	0	1,9	2,1
2	4,8	15,5	0	3,5	-	6,7	-	9,5	1	0	0	39,2
3	2	0	0	0,3	0	17,8	-	0	6,7	0	0	1,2
4	6,5	0	0	1	74,1	15,6	-	1,1	5	1,5	-	-
5	7,1	3,8	0,4	17	29,5	0	-	3,3	65,7	54	4,4	0,4
6	-	0	6,7	0	4,7	1	-	0	63	0	25,1	1,2
7	0,6	6,6	14,3	73,4	5	1	-	1,3	0	0,5	0	0,2
8	1,6	54,3	36	0,3	27,6	0	-	51,9	0,2	0	11,5	17,2
9	0,8	11,3	0	0,2	0	0,5	-	3,6	0	0	0,2	4,6
10	15,2	141,4	46,9	1,4	0	2,6	-	1	34	0	35,5	40,1
11	9,5	0	24,4	8,9	21,2	0	-	1	3	0	-	0
12	0	0	23,8	16,2	-	2,8	-	-	5,5	0	11,2	2,4
13	0	24	5,2	-	1	-	-	0,2	0	28,2	0,5	25,4
14	-	-	1	3,6	0	0	-	0	13,2	1,4	72,8	0
15	0,8	13,8	0	0	0	0	-	0	0	10	2,3	15,1
16	6,7	1,9	18,1	7,6	38,2	0	-	0,3	-	0	0	0,5
17	0	6,7	2	8	1	15,3	-	-	0,1	0	2,7	29,3
18	-	0	25,5	0	-	0,7	-	0	23,5	32,7	0,1	0
19	0	1,2	5,3	1,4	7	0	-	0	0	0,5	7,9	1,6
20	3	0,3	14	0	2	0	-	6,8	8,2	2	5	18
21	0,4	0	0,6	0	0	0	-	0	0	23,7	0	-
22	19,8	5,5	13	0	0,5	0	-	0	0	3,7	0	0
23	39	0	0	2,8	3	0	-	0	0	-	5,8	13,8
24	7,5	0	0	-	0,3	0	-	0,5	0	1	5	0
25	0,2	0	0	0	5,4	0	-	0	1,6	0	0,2	5,3
26	17,5	16,5	0	9,4	4,6	0	-	0	4,4	0	21	3
27	0	1,7	0	16	9,5	42,5	-	0	0	2,8	22,9	28
28	0	-	14	7,9	-	13	-	0	0	0	9	10,4
29	1,5		0	6,8	1,9	0	-	-	0	0	65,4	48,4
30	22,6		9,8	0	20	0,2	-	0	0	5,6	24,5	38,1
31	4,4		0		1,5		-	1		28,8		4,1

Catatan : Tanda “-“ mempunyai arti bahwa data tidak terukur

Sumber: Stasiun BMKG Depati Amir Kota Pangkalpinang, 2013

Lampiran 3.5 Data Curah Hujan Harian (mm) untuk Tahun 2014

TANGGAL	B U L A N											
	Jan	Feb	Mar	Apr	Mei	Juni	Juli	Agt	Sep	Okt	Nov	Des
1	35,9	0	0	2,1	20	-	10	2,7	0	0	0	-
2	35,3	0	0	3	0	1	-	-	0	0	0	0,5
3	26,7	0	2,4	0	0	0	0	0	0	0	0	1,7
4	27	0	0,6	-	-	2,5	-	0	0	0	0	0,8
5	30	0	0	0,9	3,6	10,1	21,7	-	0	0	0	-
6	1,5	0	0	7,7	0	7	6,3	0	0,8	0	0	0
7	1,7	0	0	2,6	0	2,5		4,4	-	0	1,8	0,4
8	-	0	0	16,3	6,5	0	30,2	4,8	-	0	0	0,7
9	1,9	0	4	-	39,5	0	6,9	12,4	0	0	5,6	9
10	12,8	0	0	3,8	15,2	0	0,9	13,5	0	0	6	2,2
11	0	0	0	3,5	0	15,2	0	21,5	0	0	23,5	24,4
12	56,5	0	0	94,6	0	0,6	-	57,5	0	0	9	0
13	3,2	0	-	0	4	5,5	11,4	0	0	0	0	14,4
14	17,2	0	0	16,3	0	0	0,4	0	0	0	0	91,8
15	3,8	0	0	13,5	8,2	0,6	0	0	0	0	0	16,5
16	-	21	0	0	0	-	5,7	0	0	3,4	8,9	17,9
17	0,6	25,6	0	6,5	9,1	15,7	3,5	0	0	0,3	0	2,1
18	-	0,8	1,5	42,6	-	0	0	0	0	0	0	-
19	0	0	0	-	0,5	0	0	0	0	0	3,1	1,5
20	0	0	12	13,5	1,7	0	-	0	0	0,6	2,5	4,5
21	0	0	-	10,4		5,7	37,5	0	0	0	0	2,2
22	0	0	15,4	1,7	9,5	0	1,5	9,6	0	0	0,8	0
23	0	12	-	0	0	15,8	-	4,8	0	1,2	0	6,6
24	0	0	0	0,6	11,5	0	0	0	0	0	-	0
25	0	0	-	14,6	1	-	0	0	0	-	48,8	3,7
26	0	0	0	0	0	0	0,1	0	0	0	0	2
27	0	0	0	1,5	0	0	0	-	0	33,1	0	0,6
28	0	-	4,7	0	45,9	4,6	-	0	0	0	1,2	15,3
29	0		-	37,5	0	0	-	0	0	0	3,6	-
30	0		3,5	0	0	0	6,3	0	0	0	21	-
31	0		36,5		-		-	0		0		0

Catatan : Tanda “-“ mempunyai arti bahwa data tidak terukur

Sumber: Stasiun BMKG Depati Amir Kota Pangkalpinang, 2014

Lampiran 3.6 Data Curah Hujan Harian (mm) untuk Tahun 2015

TANGGAL	B U L A N											
	Jan	Feb	Mar	Apr	Mei	Juni	Juli	Agt	Sep	Okt	Nov	Des
1	20,7	1,5	-	-	-	-	-	0	0	0	0	-
2	-	0	-	-	-	-	-	-	0	0	0,4	0
3	11,7	0	10	-	-	-	0	-	0	0	-	3,6
4	0	8	0	-	-	-	-	-	0	0	0	-
5	1	17,6	28,9	-	-	-	-	0	-	0	0	-
6	9	-	-	-	-	-	-	11	0	0	0	2,5
7	-	4,5	-	-	-	-	-	-	0	0	-	3,4
8	0	2,4	17	-	-	-	-	0	0	0	2,8	-
9	0,4	0,4	-	-	-	-	-	0	0	0	0	28
10	-	0	-	-	-	-	10	-	0	-	0	0
11	-	2,5	-	-	-	-	-	-	0	-	-	4,9
12	9,4	0	-	-	-	-	-	0	0	0	0	0
13	0	3,5	-	-	-	-	-	0	-	0	0	1,7
14	-	1	-	-	-	-	0	0	0	-	19,7	-
15	2	0	-	-	-	-	0,6	0	0	-	1,6	-
16	69,5	0	-	-	-	-	0,8	-	0	0	0	5,3
17	0	0	-	-	-	-	-	0	0	0	5,2	7,3
18	0	0	-	-	-	-	0	0	-	-	0,7	2,9
19	0	2,9	-	-	-	-	0	0	0	0	-	7,9
20	0,5	-	-	-	-	-	0	-	0	0	6,5	3,1
21	-	26	-	-	-	-	-	-	0	0	-	-
22	2	0	-	-	-	-	-	0	0	-	0	2,5
23	6,2	0	-	-	-	-	0	0	-	0	7,9	0
24	0	0	-	-	-	-	0	0	0	0	1	8,6
25	0	0	-	-	-	-	0	0	0	0	17,1	19,9
26	5,8	-	-	-	-	-	-	-	0	-	-	9,1
27	0	0	-	-	-	-	-	-	0	1,2	0,1	39,1
28	0	-	-	-	-	-	0,5	0	-	0	8,3	22,9
29	-		-	-	-	-	-	0	0	11	15,4	45,7
30	33,4		-	-	-	-	8	0	0	5,4	22,4	11,7
31	6		-		-		0	-		14,3		-

Catatan : Tanda “-“ mempunyai arti bahwa data tidak terukur

Sumber: Stasiun BMKG Depati Amir Kota Pangkalpinang, 2015

Lampiran 3.7 Data Curah Hujan Harian (mm) untuk Tahun 2016

TANGGAL	B U L A N											
	Jan	Feb	Mar	Apr	Mei	Juni	Juli	Agt	Sep	Okt	Nov	Des
1	5,7	0	-	-	7,5	0	22	0,6	2,7	7,7	-	27,8
2	9,5	-	-	-	0	1,1	0	16,5	1,3	61,6	-	0,2
3	17,6	0	40,5	18,7	8	5,7	0	1,8	0	0,5	0	0,1
4	-	6	50,2	0	-	1,6	0	-	25	8,5	-	0
5	-	-	0	-	0	9,6	0	0	0	1,8	-	20,9
6	0	11,6	22,2	7,4	-	0	-	6,1	-	1,4	-	-
7	-	2,4	3	0,1	0	-	0	0	5,5	0	-	-
8	0,9	114,9	-	1,2	0	0	0	0	0	23,7	-	2,5
9	20,5	183,9	-	-	2,1	9,6	0	28,7	0	1,5	-	3
10	0,8	23,6	0	2	0,5	0	0	-	-	0	-	0
11	0	42,2	-	0	0	11,5	0	-	0	15,6	-	4,9
12	-	-	7	3,3	18	1	1,8	0	-	2,9	-	0,2
13	18,6	4,7	4,5	30,2	-	-	0,5	0	2,9	-	-	0
14	-	-	9,1	0	19,9	-	21,5	1,2	-	16,7	-	20,5
15	0	2,6	11	0	3,5	6,6	2	-	8,6	10,4	-	-
16	0	0	29,7	17,5	0	5,4	7,6	-	69	28,9	-	5,1
17	-	25,6	-	37,5	5,1	0	1,8	0	2,4	12,3	-	-
18	0	0	0	0	22	17,1	6,6	-	52,6	0	-	0,4
19	5,2	-	0	-	0,8	2	-	0	-	-	-	3
20	29,2	26,1	9,5	0,5	8,5	-	6	34,4	34,1	-	-	0
21	0,2	19,9	0	20,4	4,8	-	1,2	12,8	1,1	2,5	-	-
22	37	0,5	-	32,3	8,5	0	0,6	1,8	21	0,1	-	23,8
23	34,9	3,6	55,2	11	2,5	23	1,2	0	0	-	-	0,2
24	19	72,9	10	36,5	0	0	0,9	0	0,1	9	-	3,7
25	12,1	4,8	-	1,3	5,4	0	0	1,5	108,1	2,8	-	3,9
26	13,6	48,4	18,2	18,4	5,7	9,2	6,4	4,3	1,8	0,4	-	7,6
27	0	0,4	7,8	-	95,8	66,1	2,2	0	33	32,9	-	3,5
28	-	7,9	25,5	-	0	1,4	1,6	38,7	42,6	23,6	-	12,5
29	5,1	-	102,4	4,9	2,5	0	1,8	-	-	0	-	11,6
30	5,3		1,1	17,9	25,2	0	0	6,3	1,7	8,5	-	0
31	-		0,3		6,4		-	4		0		0

Catatan : Tanda “-“ mempunyai arti bahwa data tidak terukur

Sumber: Stasiun BMKG Depati Amir Kota Pangkalpinang, 2016

Lampiran 3.8 Data Curah Hujan Harian (mm) untuk Tahun 2017

TANGGAL	B U L A N											
	Jan	Feb	Mar	Apr	Mei	Juni	Juli	Agt	Sep	Okt	Nov	Des
1	0	4,3	12	1,3	-	3	22,3	0,1	0	0	2,1	0
2	-	1	0,3	-	20,8	1,3	-	-	-	0,3	7,5	-
3	0,8	0	20,4	5,6	9	-	2,5	0	0	10,9	-	-
4	3,5	-	12,7	0,4	4	0,2	2,1	0	-	8,8	25,1	-
5	1,8	24,8	-	20	-	2,3	0	14,2	0,6	6,2	1	2,8
6	1	0,2	9,3	30,8	-	0,1	12,5	0	1,9	4,7	-	-
7	1,3	33,4	27,7	8	36,2	0	0,3	0	2,2	0,2	-	15
8	14,3	0,2	-	-	46,2	0	6,4	-	0,5	40,5	0,8	24,5
9	21,5	-	26,4	10,9	13,7	-	0	5,4	-	62,8	0,2	15,1
10	27,5	-	0,6	40	17,4	-	0	4,3	-	0,8	31,1	20
11	0,9	0	0	0,7	2	0,1	3,5	1,4	11,4	11	-	-
12	28,2	0	0,7	0	11	0	0,2	-	0	0	-	8,2
13	2,8	7,2	0	0,1	-	0	9,4	6,7	0	-	2	14,8
14	16,4	5,6	1	-	0	0	0	56,7	0	0,5	1,7	26,8
15	0,9	31,8	1,7	4,4	0	-	53,5	4,6	-	-	2,1	7,8
16	31,3	43,5	0	0,1	0,2	-	24,4	-	0	0	-	6,6
17	0	1,3	0	0	-	0,1	0,3	0	14,2	0	4,3	21,1
18	0	-	16,6	3,8	0	0,7	31,8	-	0,5	-	0,6	21,5
19	1	-	9	21,5	0	3,2	9,4	0	18	8	24,5	17,3
20	73,6	0,5	30,9	3,4	0	2,6	0	8,2	-	0	9,8	18,4
21	0,5	-	5,2	16,2	0,9	3	3,5	0	4	0	0	38,3
22	1,5	0,4	0	-	12,4	0	0	-	-	25,5	33	0,6
23	7,2	-	-	1,7	0	0,2	0	17,1	0	-	-	3,5
24	5,3	4,3	0	2,8	11,4	9,5	0	0	-	17,3	23,8	8,7
25	22,5	-	-	-	0	0,4	0	-	-	0	34,4	16,8
26	0	15	0	25	0	-	0	0,1	0	11,5	4,2	17,9
27	41,5	12,8	0	-	17	17,8	0	0	0	0,3	5,8	0
28	36,7	41,6	19,4	42,8	7,7	3,2	0	0	15,7	0,4	28,2	-
29	52,3		16,8	12,4	21,2	0	1,7	18	2,1	1,4	13,7	26,5
30	5,9		2,9	0	-	-	0,8	2,2	0,3	0	2,6	21,2
31	4,5		6,4		0,2		0	-		0		5

Catatan : Tanda “-“ mempunyai arti bahwa data tidak terukur

Sumber: Stasiun BMKG Depati Amir Kota Pangkalpinang, 2017

Lampiran 3.9 Data Curah Hujan Harian (mm) untuk Tahun 2018

TANGGAL	B U L A N											
	Jan	Feb	Mar	Apr	Mei	Juni	Juli	Agt	Sep	Okt	Nov	Des
1	9,9	0	3,4	17	-	19,6	1,7	23,7	0,4	0	0	55,1
2	2,7	-	31	16,8	0,1	1,6	-	0,4	0	0	1,5	13,1
3	0	65,1	1,5	19,5	-	-	0	0,8	0,9	0	0	2
4	0	3,8	0	31	11,5	0	0	0	10,4	0	6	0,6
5	2,5	-	11	-	0	-	-	0	18,3	0	0	6,6
6	21,1	-	-	-	0,4	0	21,8	13,2	-	0	0	0
7	-	0	0,8	0	0	0	3	3,3	0	0	3,4	0,5
8	-	-	6,2	0,6	0	-	0	0	27,4	0	0	8
9	0	-	2,7	1,6	5,4	-	1	0	0,8	25,4	39	8,1
10	5,5	-	-	5,1	0	1	-	2	0	0,4	5	0
11	15,8	-	84,4	4,1	-	0	3,8	12,6	24,7	0,4	4,2	0
12	-	0	29,5	9,5	0,2	0	0	0	5,8	25,8	18,2	1,5
13	-	0	3,5	-	20,1	0	0	-	-	0,2	1,1	2,3
14	0	-	2,8	2,7	0	0	0	-	0	-	1,4	70,5
15	0	0	15,5	7,5	24,9	2,1	0	0	0	0	0	36
16	0	13,5	-	5,8	60,6	0,1	0	0	0	0	-	1
17	-	0,2	-	-	-	0	0	0	0	0	-	3,9
18	1,8	2,1	2,6	6	0	-	0	0	-	0	4,5	4,1
19	0	7,7	4,2	8,6	-	0	0	0	19,9	1,8	24,3	62,9
20	0	-	0,8	6,8	0,2	9,5	0	0	-	0	4,6	0
21	3,9	-	18,5	-	58,6	2,5	0	0	0,3	0	0	-
22	2,3	20,5	3,9	0	0	0,7	-	0	64,3	10,7	0,2	11,4
23	-	8,5	-	0	7	-	0,6	0	0	0	1,1	27,1
24	0,1	3,1	0	40,3	44,5	3,5	0	-	0	0,5	7,3	-
25	-	26	12	0,8	0	44,6	0	0	0	0,1	49,5	-
26	0	0,7	0	-	0,1	4,6	0	-	0	0,7	0,2	2,2
27	-	21,1	19,8	-	0,8	7,1	0	7,6	0	2	7,6	-
28	0	3	24	72	2,2	14,9	0	0	0	-	2,3	0
29	0,5		0	-	20,5	3	0	-	0	0	0	0
30	-		4,6	4,8	3,5	43,5	0	0,6	0	9,6	25	0
31	-		1,4		0,8		0	-		10,5		1,7

Catatan : Tanda “-“ mempunyai arti bahwa data tidak terukur

Sumber: Stasiun BMKG Depati Amir Kota Pangkalpinang, 2018

Lampiran 3.10 Data Curah Hujan Harian (mm) untuk Tahun 2019

TANGGAL	B U L A N											
	Jan	Feb	Mar	Apr	Mei	Juni	Juli	Agt	Sep	Okt	Nov	Des
1	7,2	6,6	128,4	28,3	37,2	0,5	-	0	0	0	0	0
2	5,1	12,1	-	1,5	10,1	20,1	-	0	-	-	0	0
3	16,3	10,1	0	0	3,3	2,5	0	0	0	0,1	-	-
4	7	0	-	-	5,7	0	0	0	0	8,4	0	1,7
5	3,1	16,8	-	0	1	0	-	-	0	0	3,6	2,4
6	4,1	25,4	0	10,7	56	0,2	-	0	0	0	15,2	0,2
7	1,7	2	0,2	15,9	0	-	-	0	-	11	0	21,1
8	0	24,2	0	1,6	0	20,3	0	0	-	0,4	-	2,9
9	1,2	0,4	-	19,4	8,5	6,1	14,2	0	0	0	0	0,8
10	0	10	0,7	26	0	0	-	0	0	0	7,7	0,1
11	10,6	40,7	0	2,5	0	0	0	0	0	0	0	0
12	0,3	46	0	1,6	6	16,6	0	0	-	-	0	-
13	23	43,6	6,3	0,3	-	0,7	0	0	-	0	0	0,6
14	-	8,5	-	0	0	2	0	0	0	0	-	60
15	24,5	3,2	-	0	0	16,2	-	0	0	0	0,7	46,8
16	1,1	63,7	0,2	0	0,4	5,3	-	0	0	-	0	41
17	4,9	6,1	37,3	0	2	0,9	0	0	-	0	0	52,5
18	3,3	0,1	16,6	0	3,4	0	0	0	-	0	0	-
19	7,5	0	5,4	-	-	3,3	0	0	0	0	-	-
20	6	0	-	0,8	-	6,3	-	0	0	0	2,4	-
21	0,1	0,5	0	0	2,3	0	-	0	0	-	9,3	-
22	10,6	0	0	11,4	21,3	-	50,1	0	-	32,6	0	0
23	-	29	0,5	18	0	0,7	0,7	0	-	0	-	-
24	-	50,9	-	4,3	0	0	0	0	0,2	0	1,9	0
25	0,1	0	2,7	20,1	0,5	-	-	0	20	0	0,5	21,8
26	0	5	6	18,9	0	0	0	0	0	-	-	31,1
27	-	-	49,4	34,1	13,6	-	0	0	-	-	0	35,2
28	11,4	68,8	0	6	0	0	0	0	0,1	0	0	28,5
29	-		-	-	5,5	-	0	15,4	-	0	-	9,7
30	9,1		16,4	-	1,7	-	0	0	0	0	-	3,8
31	2,8		-		35,6		0	0		0		4,8

Catatan : Tanda “-” mempunyai arti bahwa data tidak terukur

Sumber: Stasiun BMKG Depati Amir Kota Pangkalpinang, 2019

LAMPIRAN 4



TABEL NILAI VARIABEL REDUKSI GAUSS

Lampiran 4 Nilai Variabel Reduksi Gauss

No.	Periode Ulang, T (tahun)	K_T
1.	1,001	-3,05
2.	1,005	-2,58
3.	1,010	-2,33
4.	1,050	-1,64
5.	1,110	-1,28
6.	1,250	-0,84
7.	1,330	-0,67
8.	1,430	-0,52
9.	1,670	-0,25
10.	2,000	0
11.	2,500	0,25
12.	3,330	0,52
13.	4,000	0,67
14.	5,0000	0,84
15.	10,000	1,28
16.	20,000	1,64
17.	50,000	2,05
18.	100,000	2,33
19.	200,000	2,58
20.	500,000	2,88
21.	1000,000	3,09

Sumber : Suripin (2004) dalam Kamiana, 2010

LAMPIRAN 5



**TABEL NILAI K_T UNTUK
DISTRIBUSI LOG PEARSON III**

Lampiran 5.1 Nilai K_T untuk Distribusi Log Pearson III (G atau C_s positif)

G or C_s	<i>Return period in years</i>						
	2	5	10	25	50	100	200
	<i>Exceedence probabilitas</i>						
	0,5	0,2	0,1	0,04	0,002	0,01	0,005
3,0	-0,396	0,420	1,180	2,278	3,152	4,051	4,970
2,9	-0,390	0,440	1,195	2,277	3,134	4,013	4,909
2,8	-0,384	0,460	1,210	2,275	3,114	3,973	4,847
2,7	-0,376	0,479	1,224	2,272	3,097	3,932	4,783
2,6	-0,368	0,499	1,238	2,267	3,071	3,889	4,718
2,5	-0,360	0,518	1,250	2,262	3,048	3,845	4,652
2,4	-0,351	0,537	1,262	2,256	3,023	3,800	4,584
2,3	-0,341	0,555	1,274	2,248	2,997	3,753	4,515
2,2	-0,330	0,574	1,284	2,240	2,970	3,705	4,444
2,1	-0,319	0,592	1,294	2,230	2,942	3,656	4,372
2,0	-0,307	0,609	1,302	2,219	2,912	3,605	4,298
1,9	-0,294	0,627	1,310	2,207	2,881	3,553	4,223
1,8	-0,282	0,643	1,318	2,193	2,848	3,499	4,147
1,7	-0,268	0,660	1,324	2,179	2,815	3,444	4,069
1,6	-0,254	0,675	1,329	2,163	2,780	3,388	3,990
1,5	-0,240	0,690	1,333	2,146	2,743	3,330	3,910
1,4	-0,225	0,705	1,337	2,128	2,706	3,271	3,828
1,3	-0,210	0,719	1,339	2,108	2,666	3,211	3,745
1,2	-0,195	0,732	1,340	2,087	2,626	3,149	3,661
1,1	-0,180	0,745	1,341	2,066	2,585	3,087	3,575
1,0	-0,165	0,758	1,340	2,043	2,542	3,022	3,489
0,9	-0,148	0,769	1,339	2,018	2,498	2,957	3,401
0,8	-0,132	0,780	1,336	1,993	2,453	2,891	3,312
0,7	-0,116	0,790	1,333	1,967	2,407	2,824	3,223
0,6	-0,099	0,800	1,328	1,939	2,359	2,755	3,132
0,5	-0,083	0,808	1,323	1,910	2,311	2,686	3,041
0,4	-0,066	0,816	1,317	1,880	2,261	2,615	2,949
0,3	-0,050	0,824	1,309	1,849	2,211	2,544	2,856
0,2	-0,033	0,830	1,301	1,818	2,159	2,472	2,763
0,1	-0,017	0,836	1,292	1,785	2,107	2,400	2,670
0,0	0,000	0,842	1,282	1,751	2,054	2,326	2,576

Sumber : Soemarto, 1997 dalam Kamiana, 2010

Lampiran 5.2 Nilai K_T untuk Distribusi Log Pearson III (G atau C_s negatif)

G or C_s	Return period in years						
	2	5	10	25	50	100	200
	Exceedence probabilitas						
	0,5	0,2	0,1	0,04	0,002	0,01	0,005
0	0	0,842	1,282	1,751	2,054	2,326	2,576
-0,1	0,017	0,846	1,270	0,716	2,000	2,252	2,482
-0,2	0,033	0,850	1,258	1,680	1,945	2,178	2,388
-0,3	0,050	0,853	1,245	1,643	1,890	2,104	2,294
-0,4	0,066	0,855	1,231	1,606	1,834	2,029	2,201
-0,5	0,083	0,856	1,216	1,567	1,777	1,955	2,108
-0,6	0,099	0,857	1,200	1,528	1,720	1,880	2,016
-0,7	0,116	0,857	1,183	1,488	1,663	1,806	1,926
-0,8	0,132	0,856	1,166	1,448	1,606	1,733	1,837
-0,9	0,148	0,854	1,147	1,407	1,549	1,660	1,749
-1,0	0,164	0,852	1,128	1,366	1,492	1,588	1,664
-1,1	0,180	0,848	1,107	1,324	1,435	1,518	1,581
-1,2	0,195	0,844	1,086	1,282	1,379	1,449	1,501
-1,3	0,210	0,838	1,064	1,240	1,324	1,383	1,424
-1,4	0,225	0,832	1,041	1,198	1,270	1,318	1,351
-1,5	0,240	0,825	1,018	1,157	1,217	1,256	1,282
-1,6	0,254	0,817	0,994	1,116	1,166	1,197	1,216
-1,7	0,268	0,808	0,970	1,075	1,116	1,140	1,155
-1,8	0,282	0,799	0,945	1,035	1,069	1,087	1,097
-1,9	0,294	0,788	0,920	0,996	1,023	1,037	1,044
-2,0	0,307	0,777	0,895	0,959	0,980	0,990	0,995
-2,1	0,319	0,765	0,869	0,923	0,939	0,946	0,949
-2,2	0,330	0,752	0,844	0,888	0,900	0,905	0,907
-2,3	0,341	0,739	0,819	0,855	0,864	0,867	0,869
-2,4	0,351	0,725	0,795	0,823	0,830	0,832	0,833
-2,5	0,360	0,711	0,771	0,793	0,798	0,799	0,800
-2,6	0,368	0,696	0,747	0,764	0,768	0,769	0,769
-2,7	0,376	0,681	0,724	0,738	0,740	0,740	0,741
-2,8	0,384	0,666	0,702	0,712	0,714	0,714	0,714
-2,9	0,390	0,651	0,681	0,683	0,689	0,690	0,690
-3,0	0,396	0,636	0,666	0,666	0,666	0,667	0,667

Sumber : Soemarto, 1997 dalam Kamiana, 2010

LAMPIRAN 6



**TABEL NILAI PARAMETER CHI-
KUADRAT KRITIS χ^2_{cr}**

Lampiran 6 Nilai Parameter Chi-Kuadrat Kritis χ^2_{cr} (Uji Satu Sisi)

dk	α (derajat kepercayaan)							
	0,995	0,990	0,975	0,950	0,05	0,025	0,01	0,005
1	0,0000393	0,000157	0,000982	0,00393	3,841	5,024	6,635	7,879
2	0,0100	0,0201	0,0506	0,103	5,991	7,378	9,210	10,597
3	0,0717	0,115	0,216	0,352	7,815	9,348	11,345	12,838
4	0,207	0,297	0,484	0,711	9,488	11,143	13,277	14,860
5	0,412	0,554	0,831	1,145	11,070	12,832	15,086	16,750
6	0,676	0,872	1,237	1,635	12,592	14,449	16,812	18,548
7	0,989	1,239	1,690	2,167	14,067	16,013	18,475	20,278
8	1,344	1,646	2,180	2,733	15,507	17,535	20,090	21,955
9	1,735	2,088	2,700	3,325	16,919	19,023	21,666	23,589
10	2,156	2,558	3,247	3,940	18,307	20,483	23,209	25,188
11	2,603	3,053	3,816	4,575	19,675	31,920	24,725	26,757
12	3,074	3,571	4,404	5,226	21,026	23,337	26,217	28,300
13	3,565	4,107	5,009	5,892	22,362	24,736	27,338	29,819
14	4,075	4,660	5,629	6,571	23,685	26,119	29,141	31,319
15	4,601	5,229	6,262	7,261	24,996	27,448	30,578	32,801
16	5,142	5,812	6,908	7,962	26,296	28,845	32,000	34,267
17	5,697	6,408	7,564	8,672	27,587	30,191	33,409	35,718
18	6,265	7,015	8,231	9,390	28,869	31,526	34,805	37,156
19	6,844	7,633	8,907	10,117	30,114	32,852	36,191	38,582
20	7,434	8,260	9,591	10,851	31,410	34,170	37,566	39,997
21	8,034	8,897	10,283	11,591	32,671	35,479	38,932	41,401
22	8,543	9,542	10,982	12,338	33,924	36,781	40,286	42,796
23	9,260	10,196	11,689	13,091	36,172	38,076	41,638	44,181
24	9,886	10,854	12,401	13,848	36,415	39,364	42,980	45,558
25	10,520	11,524	13,120	14,611	37,652	40,646	44,314	46,928
26	11,160	12,198	13,844	15,379	38,885	41,923	45,642	48,290
27	11,808	12,879	14,573	16,151	40,113	43,194	46,963	49,645
28	12,461	13,565	15,308	16,928	41,337	44,461	48,278	50,993
29	13,121	14,256	16,047	17,708	42,557	45,722	49,588	52,336
30	13,787	14,953	16,791	18,493	43,733	46,979	50,892	53,672

Sumber : Soewarno, 1995 dalam Kamiana, 2010

LAMPIRAN 7



**TABEL LUAS WILAYAH DI
BAWAH KURVE NORMAL**

Lampiran 7.1 Luas Wilayah di Bawah Kurve Normal dengan Derajat Kepercayaan (α) Antara 0-0,09 dan Faktor Frekuensi $f(t)$ Negatif Antara 1,7-3,4

$f(t)$	Derajat Kepercayaan (α)									
	0	0,01	0,02	0,03	0,04	0,05	0,06	0,07	0,08	0,09
	Luas Wilayah di Bawah Kurve Normal									
-3,4	0,0003	0,0003	0,0003	0,0003	0,0003	0,0003	0,0003	0,0003	0,0003	0,0002
-3,3	0,0005	0,0005	0,0005	0,0004	0,0004	0,0004	0,0004	0,0004	0,0004	0,0003
-3,2	0,0007	0,0007	0,0006	0,0006	0,0006	0,0006	0,0006	0,0005	0,0005	0,0005
-3,1	0,0010	0,0009	0,0009	0,0009	0,0008	0,0008	0,0008	0,0008	0,0007	0,0007
-3,0	0,0013	0,0013	0,0013	0,0012	0,0012	0,0011	0,0011	0,0011	0,0010	0,0010
-2,9	0,0019	0,0018	0,0017	0,0017	0,0016	0,0016	0,0015	0,0015	0,0014	0,0014
-2,8	0,0026	0,0025	0,0024	0,0023	0,0022	0,0022	0,0021	0,0021	0,0020	0,0019
-2,7	0,0036	0,0034	0,0033	0,0032	0,0030	0,0030	0,0029	0,0028	0,0027	0,0026
-2,6	0,0047	0,0045	0,0044	0,0043	0,0040	0,0040	0,0039	0,0038	0,0037	0,0036
-2,5	0,0062	0,0060	0,0059	0,0057	0,0055	0,0054	0,0052	0,0051	0,0049	0,0048
-2,4	0,0082	0,0080	0,0078	0,0075	0,0073	0,0071	0,0069	0,0068	0,0066	0,0064
-2,3	0,0107	0,0104	0,0102	0,0099	0,0096	0,0094	0,0091	0,0089	0,0087	0,0084
-2,2	0,0139	0,0136	0,0132	0,0129	0,0125	0,0122	0,0119	0,0116	0,0113	0,0110
-2,1	0,0179	0,0174	0,0170	0,0166	0,0162	0,0158	0,0154	0,0150	0,0146	0,0143
-2,0	0,0228	0,0222	0,0217	0,0212	0,0207	0,0202	0,0197	0,0192	0,0188	0,0183
-1,9	0,0287	0,0281	0,0274	0,0268	0,0262	0,0256	0,0250	0,0244	0,0239	0,0233
-1,8	0,0359	0,0352	0,0344	0,0336	0,0329	0,0322	0,0314	0,0307	0,0301	0,0294
-1,7	0,0446	0,0436	0,0427	0,0418	0,0409	0,0401	0,0392	0,0384	0,0375	0,0367

Sumber: Kamiana, 2010

Lampiran 7.2 Luas Wilayah di Bawah Kurve Normal dengan Derajat Kepercayaan (α) Antara 0-0,09 dan Faktor Frekuensi $f(t)$ Negatif Antara 0,1-1,6

$f(t)$	Derajat Kepercayaan (α)									
	0	0,01	0,02	0,03	0,04	0,05	0,06	0,07	0,08	0,09
	Luas Wilayah di Bawah Kurve Normal									
-1,6	0,0548	0,0537	0,0526	0,0516	0,0505	0,0495	0,0485	0,0475	0,0465	0,0455
-1,5	0,0668	0,0655	0,0643	0,0630	0,0618	0,0606	0,0594	0,0582	0,0571	0,0559
-1,4	0,0808	0,0793	0,0778	0,0764	0,0749	0,0735	0,0722	0,0708	0,0694	0,0681
-1,3	0,0968	0,0951	0,0934	0,0918	0,0901	0,0885	0,0869	0,0853	0,0838	0,0823
-1,2	0,1151	0,1131	0,1112	0,1093	0,1075	0,1056	0,1038	0,1020	0,1003	0,0985
-1,1	0,1357	0,1335	0,1314	0,1292	0,1271	0,1251	0,1230	0,1210	0,1190	0,1170
-1,0	0,1587	0,1562	0,1539	0,1515	0,1492	0,1469	0,1446	0,1423	0,1401	0,1379
-0,9	0,1841	0,1814	0,1788	0,1762	0,1736	0,1711	0,1685	0,1660	0,1635	0,1611
-0,8	0,2119	0,2090	0,2061	0,2033	0,2005	0,1977	0,1949	0,1922	0,1894	0,1867
-0,7	0,2420	0,2389	0,2358	0,2327	0,2296	0,2266	0,2236	0,2206	0,2177	0,2148
-0,6	0,2743	0,2709	0,2676	0,2643	0,2611	0,2578	0,2546	0,2514	0,2483	0,2451
-0,5	0,3085	0,3050	0,3015	0,2981	0,2946	0,2912	0,2877	0,2843	0,2810	0,2776
-0,4	0,3446	0,3409	0,3372	0,3336	0,3300	0,3264	0,3228	0,3192	0,3156	0,3121
-0,3	0,3821	0,3783	0,3745	0,3707	0,3669	0,3632	0,3594	0,3557	0,3520	0,3483
-0,2	0,4207	0,4168	0,4129	0,409	0,4052	0,4013	0,3974	0,3936	0,3897	0,3859
-0,1	0,4602	0,4562	0,4522	0,4483	0,4443	0,4404	0,4364	0,4325	0,4286	0,4247
0,0	0,5000	0,4960	0,4920	0,4880	0,4840	0,4801	0,4761	0,4721	0,4681	0,4641

Sumber: Kamiana, 2010

Lampiran 7.3 Luas Wilayah di Bawah Kurve Normal dengan Derajat Kepercayaan (α) Antara 0-0,09 dan Faktor Frekuensi $f(t)$ Positif Antara 0,0-1,7

$f(t)$	Derajat Kepercayaan (α)									
	0	0,01	0,02	0,03	0,04	0,05	0,06	0,07	0,08	0,09
	Luas Wilayah di Bawah Kurve Normal									
0,0	0,5000	0,5040	0,5080	0,5120	0,5160	0,5199	0,5239	0,5279	0,5319	0,5359
0,1	0,5398	0,5438	0,5478	0,5517	0,5557	0,5596	0,5636	0,5675	0,5714	0,5753
0,2	0,5793	0,5832	0,5871	0,5910	0,5948	0,5987	0,6026	0,6064	0,6103	0,6141
0,3	0,6179	0,6217	0,6255	0,6293	0,6331	0,6368	0,6406	0,6443	0,6480	0,6517
0,4	0,6554	0,6591	0,6628	0,6664	0,6700	0,6736	0,6772	0,6808	0,6844	0,6879
0,5	0,6915	0,6950	0,6985	0,7019	0,7054	0,7089	0,7123	0,7157	0,7190	0,7224
0,6	0,7257	0,7291	0,7324	0,7357	0,7389	0,7422	0,7454	0,7486	0,7517	0,7549
0,7	0,7580	0,7611	0,7642	0,7673	0,7704	0,7734	0,7764	0,7794	0,7823	0,7852
0,8	0,7881	0,7910	0,7939	0,7967	0,7995	0,8023	0,8051	0,8078	0,9106	0,8133
0,9	0,8159	0,8186	0,8212	0,8238	0,8264	0,8299	0,8315	0,834	0,8365	0,8389
1,0	0,8413	0,8438	0,8461	0,8485	0,8508	0,8531	0,8554	0,8577	0,8599	0,8621
1,1	0,8643	0,8665	0,8696	0,8708	0,8729	0,8749	0,8770	0,8790	0,8810	0,883
1,2	0,8849	0,8869	0,8889	0,8907	0,8925	0,8944	0,8962	0,8980	0,8997	0,9015
1,3	0,9032	0,9066	0,9066	0,9082	0,9099	0,9131	0,9131	0,9147	0,9162	0,9177
1,4	0,9192	0,9207	0,9222	0,9236	0,9251	0,9265	0,9278	0,9292	0,9306	0,9319
1,5	0,9332	0,9357	0,9357	0,9370	0,9392	0,9394	0,9406	0,9418	0,9429	0,9441
1,6	0,9452	0,9463	0,9474	0,9484	0,9495	0,9505	0,9515	0,9525	0,9535	0,9545
1,7	0,9554	0,9564	0,9573	0,9582	0,9591	0,9599	0,9608	0,9616	0,9625	0,9633

Sumber: Kamiana, 2010

Lampiran 7.4 Luas Wilayah di Bawah Kurve Normal dengan Derajat Kepercayaan (α) Antara 0-0,09 dan Faktor Frekuensi $f(t)$ Positif Antara 1,8-3,4

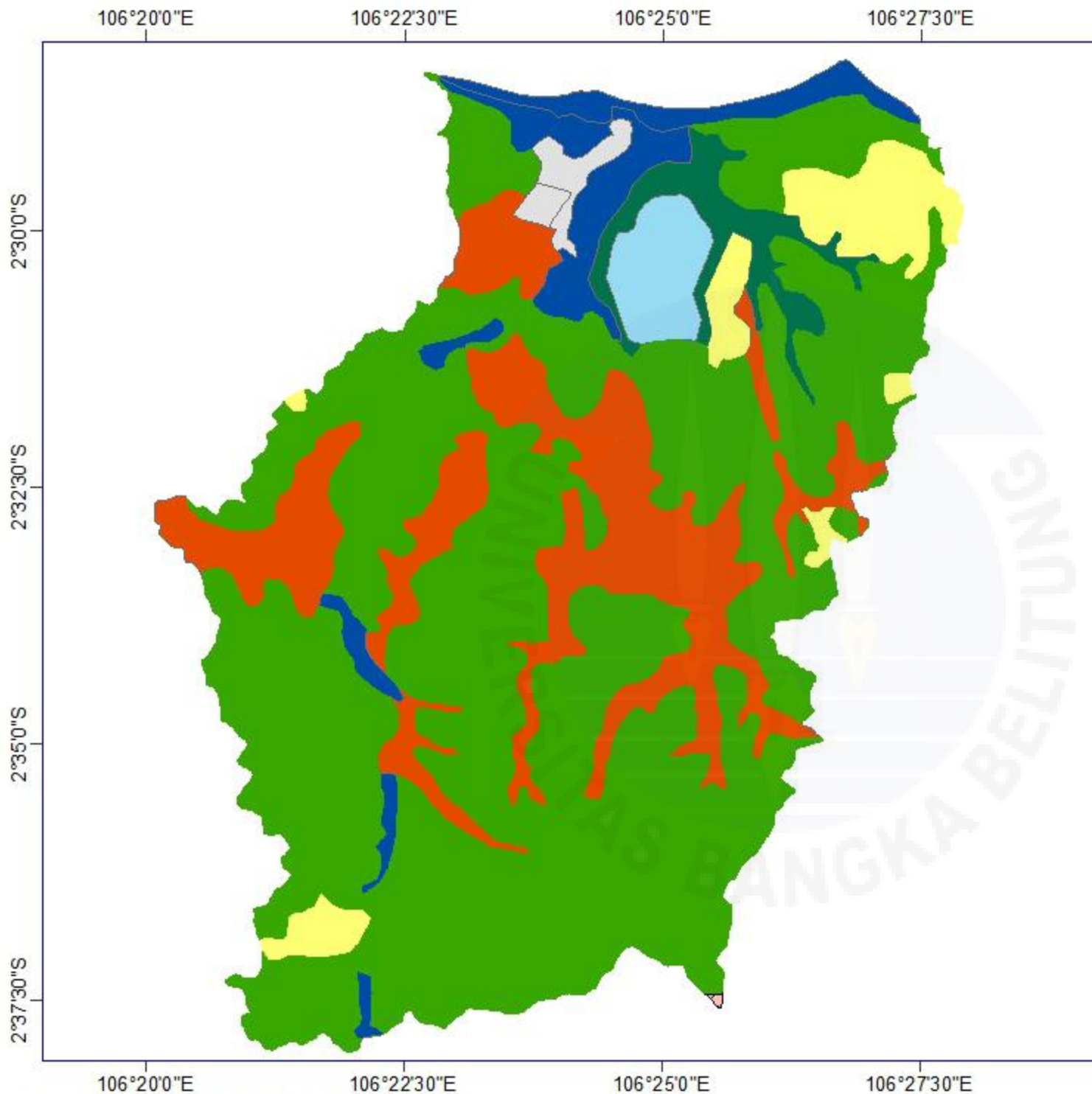
$f(t)$	Derajat Kepercayaan (α)									
	0	0,01	0,02	0,03	0,04	0,05	0,06	0,07	0,08	0,09
	Luas Wilayah di Bawah Kurve Normal									
1,8	0,9641	0,9649	0,9656	0,9664	0,9671	0,9678	0,9686	0,9693	0,9699	0,9706
1,9	0,9713	0,9719	0,9726	0,9732	0,9738	0,9744	0,975	0,9756	0,9761	0,9767
2,0	0,9772	0,9778	0,9783	0,9788	0,9793	0,9798	0,9803	0,9808	0,9812	0,9817
2,1	0,9821	0,9826	0,9830	0,9834	0,9839	0,9842	0,9846	0,9850	0,9854	0,9857
2,2	0,9861	0,9864	0,9868	0,9871	0,9875	0,9878	0,9881	0,9884	0,9887	0,9890
2,3	0,9893	0,9896	0,9696	0,9901	0,9904	0,9906	0,9909	0,9911	0,9913	0,9916
2,4	0,9918	0,9920	0,9922	0,9925	0,9927	0,9929	0,9931	0,9932	0,9934	0,9936
2,5	0,9938	0,9940	0,9941	0,9943	0,9945	0,9946	0,9948	0,9949	0,9951	0,9952
2,6	0,9953	0,9955	0,9956	0,9957	0,9959	0,9960	0,9961	0,9962	0,9963	0,9964
2,7	0,9965	0,9966	0,9967	0,9968	0,9969	0,9970	0,9971	0,9972	0,9973	0,9974
2,8	0,9974	0,9975	0,9976	0,9977	0,9977	0,9978	0,9979	0,9979	0,9990	0,9981
2,9	0,9981	0,9982	0,9982	0,9983	0,9984	0,9984	0,9985	0,9985	0,9986	0,9986
3,0	0,9987	0,9987	0,9987	0,9988	0,9988	0,9989	0,9989	0,9989	0,9990	0,9990
3,1	0,9990	0,9991	0,9991	0,9991	0,9992	0,9992	0,9992	0,9992	0,9993	0,9993
3,2	0,9993	0,9993	0,9994	0,9994	0,9994	0,9994	0,9994	0,9995	0,9995	0,9995
3,3	0,9995	0,9995	0,9995	0,9996	0,9996	0,9996	0,9996	0,9996	0,9996	0,9997
3,4	0,9997	0,9997	0,9997	0,9997	0,9997	0,9997	0,9997	0,9997	0,9997	0,9998

Sumber: Kamiana, 2010

LAMPIRAN 8



PETA TATA GUNA LAHAN DAS AIR BARA



Peta Penutupan Lahan DAS Air Bara



Skala
1:100,000



Penutupan Lahan

Legenda:

- | | |
|--------------|-------------------------------|
| Belukar | Belukar Rawa |
| Permukiman | Pertanian Lahan Kering Campur |
| Pertambangan | Hutan Lahan Kering Sekunder |
| Perkebunan | Tanah Terbuka |

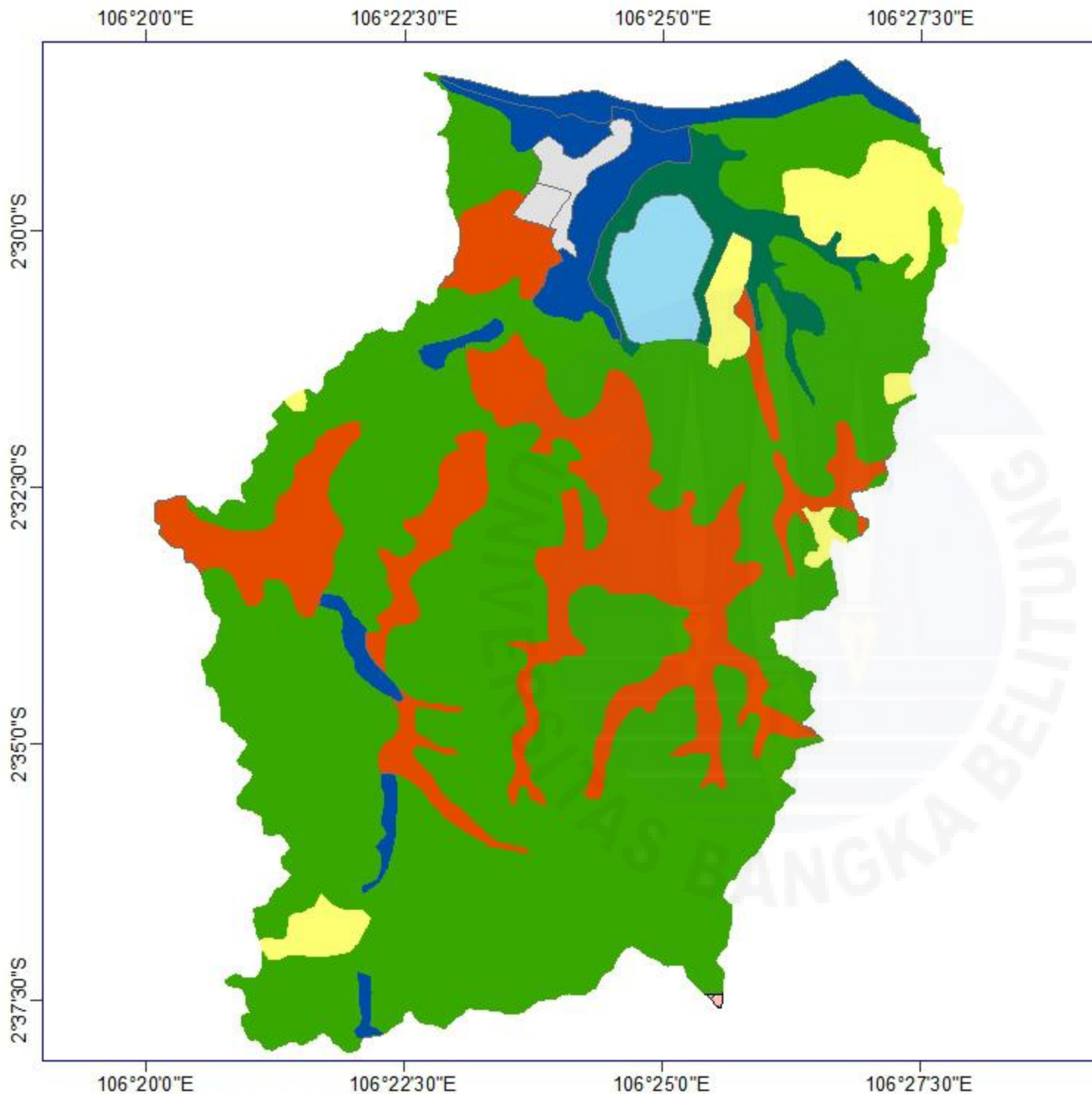


Sumber :

Balai Pemantapan Kawasan Hutan
Wilayah XIII Pangkalpinang

Sumber: BPKH Wilayah XIII Pangkalpinang, 2010

Lampiran 8.1 Peta Penutupan Lahan DAS Air Bara Tahun 2010



Peta Penutupan Lahan DAS Air Bara



Skala
1:100,000



Penutupan Lahan

Legenda:

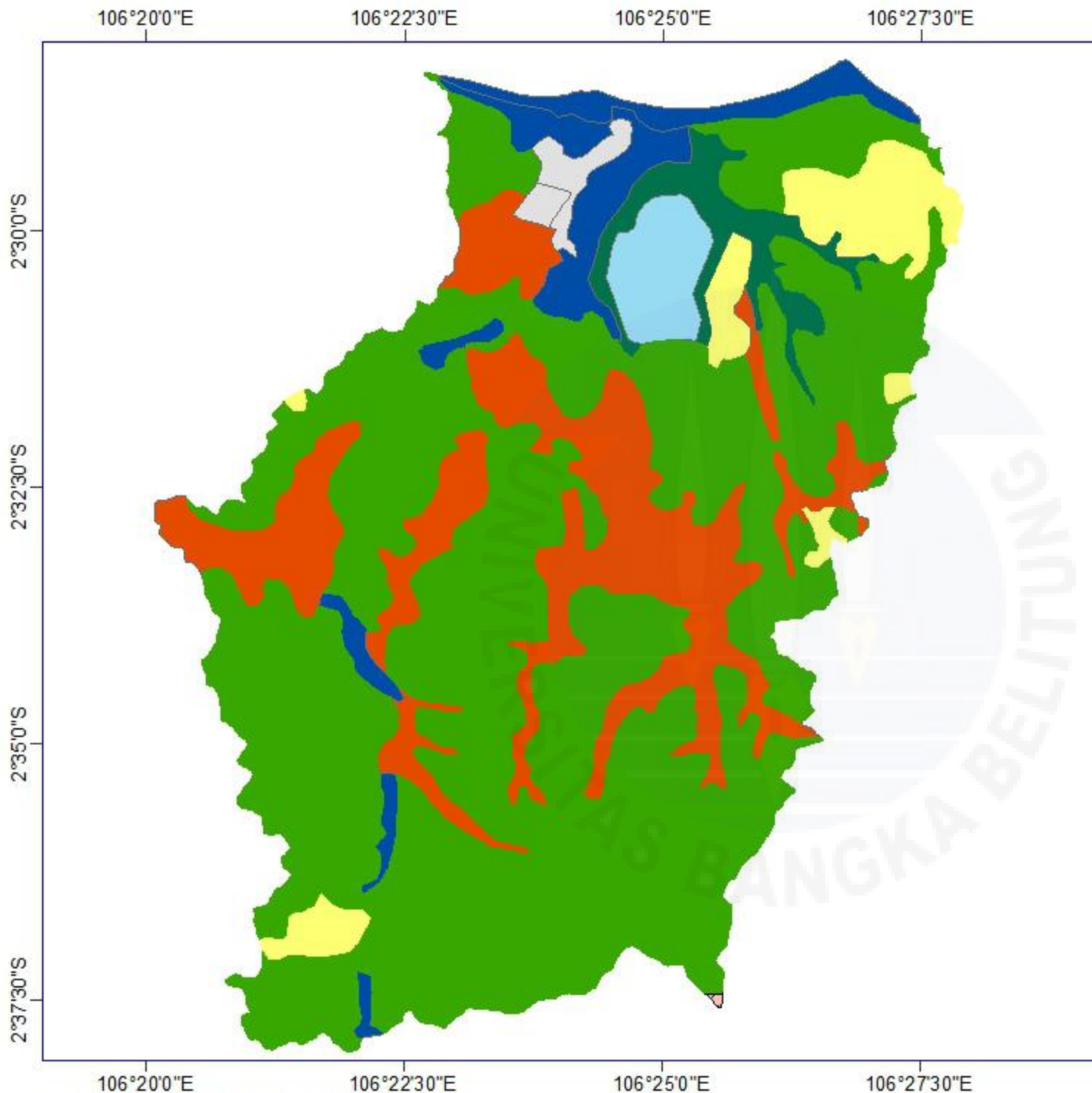
- | | |
|--------------|-------------------------------|
| Belukar | Belukar Rawa |
| Permukiman | Pertanian Lahan Kering Campur |
| Pertambangan | Hutan Lahan Kering Sekunder |
| Perkebunan | Tanah Terbuka |



Sumber :
Balai Pemantapan Kawasan Hutan
Wilayah XIII Pangkalpinang

Sumber: BPKH Wilayah XIII Pangkalpinang, 2011

Lampiran 8.2 Peta Penutupan Lahan DAS Air Bara Tahun 2011



Peta Penutupan Lahan DAS Air Bara



Skala
1:100,000



Penutupan Lahan

Legenda:

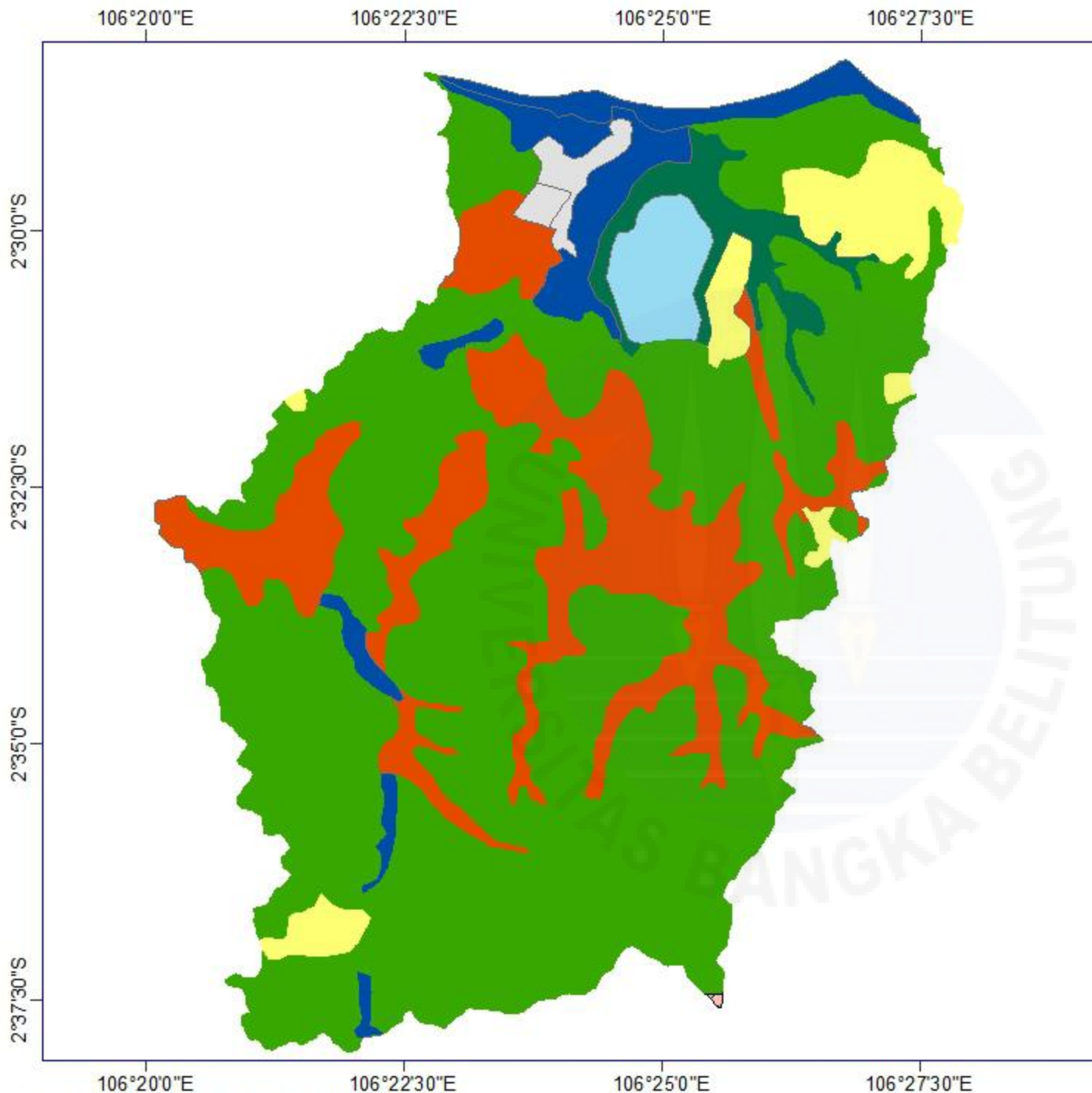
- | | |
|--------------|-------------------------------|
| Belukar | Belukar Rawa |
| Permukiman | Pertanian Lahan Kering Campur |
| Pertambangan | Hutan Lahan Kering Sekunder |
| Perkebunan | Tanah Terbuka |



Sumber :
Balai Pemantapan Kawasan Hutan
Wilayah XIII Pangkalpinang

Sumber: BPKH Wilayah XIII Pangkalpinang, 2012

Lampiran 8.3 Peta Penutupan Lahan DAS Air Bara Tahun 2012



Peta Penutupan Lahan DAS Air Bara



Skala
1:100,000



Penutupan Lahan

Legenda:

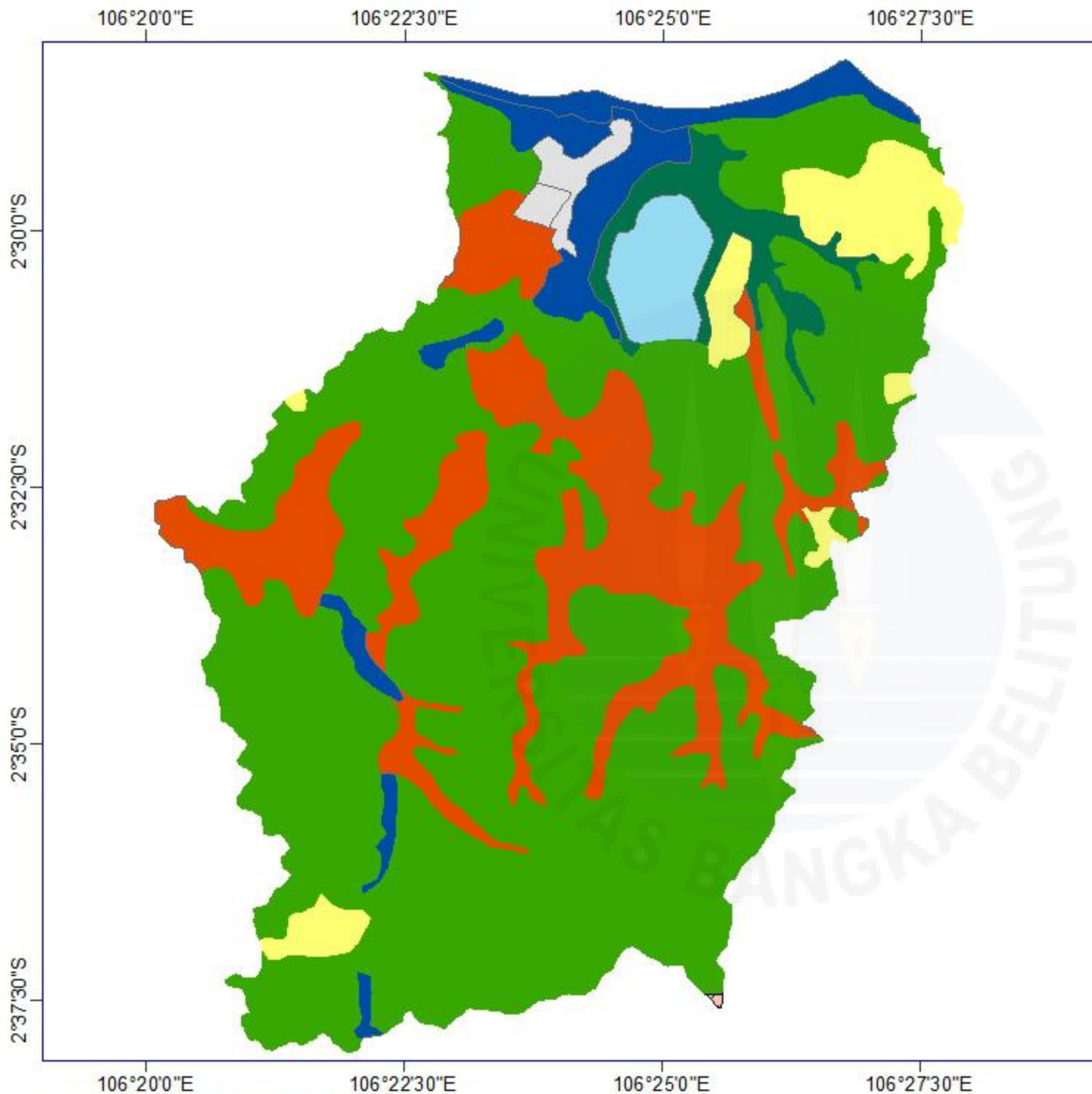
- | | |
|--------------|-------------------------------|
| Belukar | Belukar Rawa |
| Permukiman | Pertanian Lahan Kering Campur |
| Pertambangan | Hutan Lahan Kering Sekunder |
| Perkebunan | Tanah Terbuka |



Sumber :
Balai Pemantapan Kawasan Hutan
Wilayah XIII Pangkalpinang

Sumber: BPKH Wilayah XIII Pangkalpinang, 2013

Lampiran 8.4 Peta Penutupan Lahan DAS Air Bara Tahun 2013



Peta Penutupan Lahan DAS Air Bara



Skala
1:100,000



Penutupan Lahan

Legenda:

- | | |
|--------------|-------------------------------|
| Belukar | Belukar Rawa |
| Permukiman | Pertanian Lahan Kering Campur |
| Pertambangan | Hutan Lahan Kering Sekunder |
| Perkebunan | Tanah Terbuka |

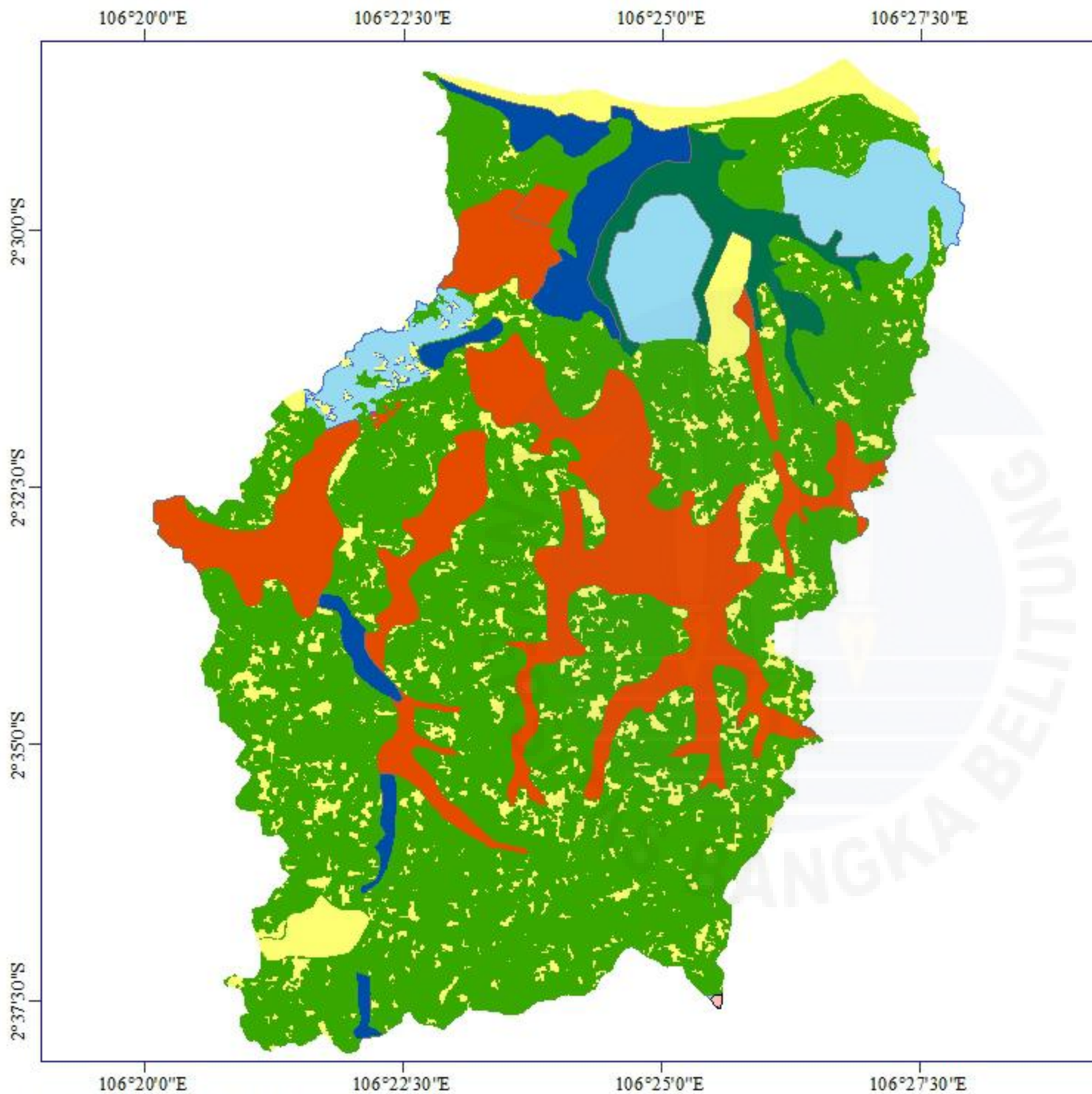


Sumber :

Balai Pemantapan Kawasan Hutan
Wilayah XIII Pangkalpinang

Sumber: BPKH Wilayah XIII Pangkalpinang, 2014

Lampiran 8.5 Peta Penutupan Lahan DAS Air Bara Tahun 2014



Peta Penutupan Lahan DAS Air Bara



Skala
1:100,000



Penutupan Lahan

Legenda:

- | | |
|---------------|-------------------------------|
| Belukar | Belukar Rawa |
| Permukiman | Pertanian Lahan Kering Campur |
| Pertambangan | Hutan Lahan Kering Sekunder |
| Tanah Terbuka | |

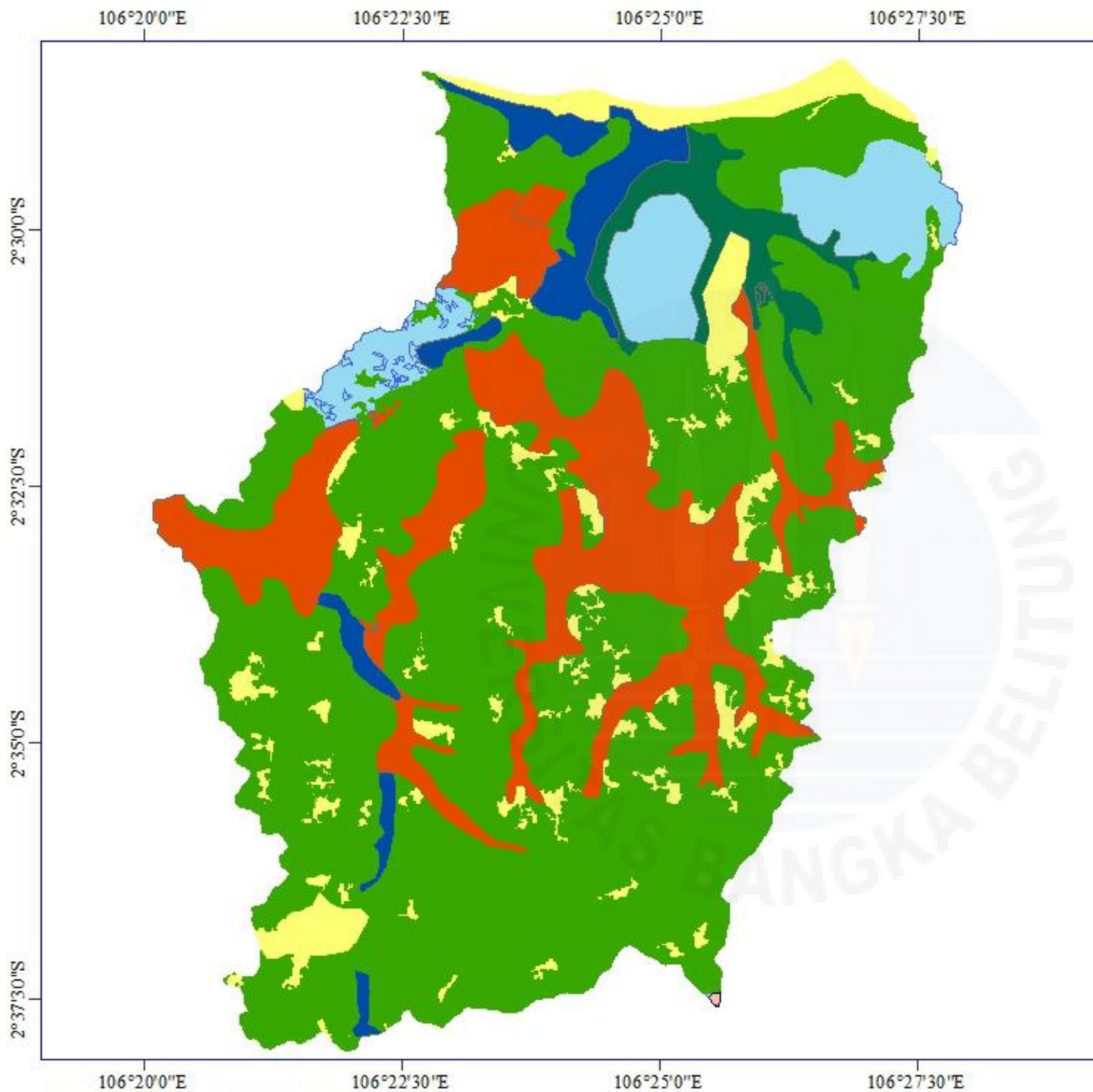


Digambarkan Oleh: Arie Febryansyah

Sumber :
Balai Pemantapan Kawasan Hutan
Wilayah XIII Pangkalpinang

Sumber: BPKH Wilayah XIII Pangkalpinang, 2015

Lampiran 8.6 Peta Penutupan Lahan DAS Air Bara Tahun 2015



Peta Penutupan Lahan DAS Air Bara



Skala
1:100,000



Penutupan Lahan

Legenda:

- | | |
|---------------|-------------------------------|
| Belukar | Belukar Rawa |
| Permukiman | Pertanian Lahan Kering Campur |
| Pertambangan | Hutan Lahan Kering Sekunder |
| Tanah Terbuka | |

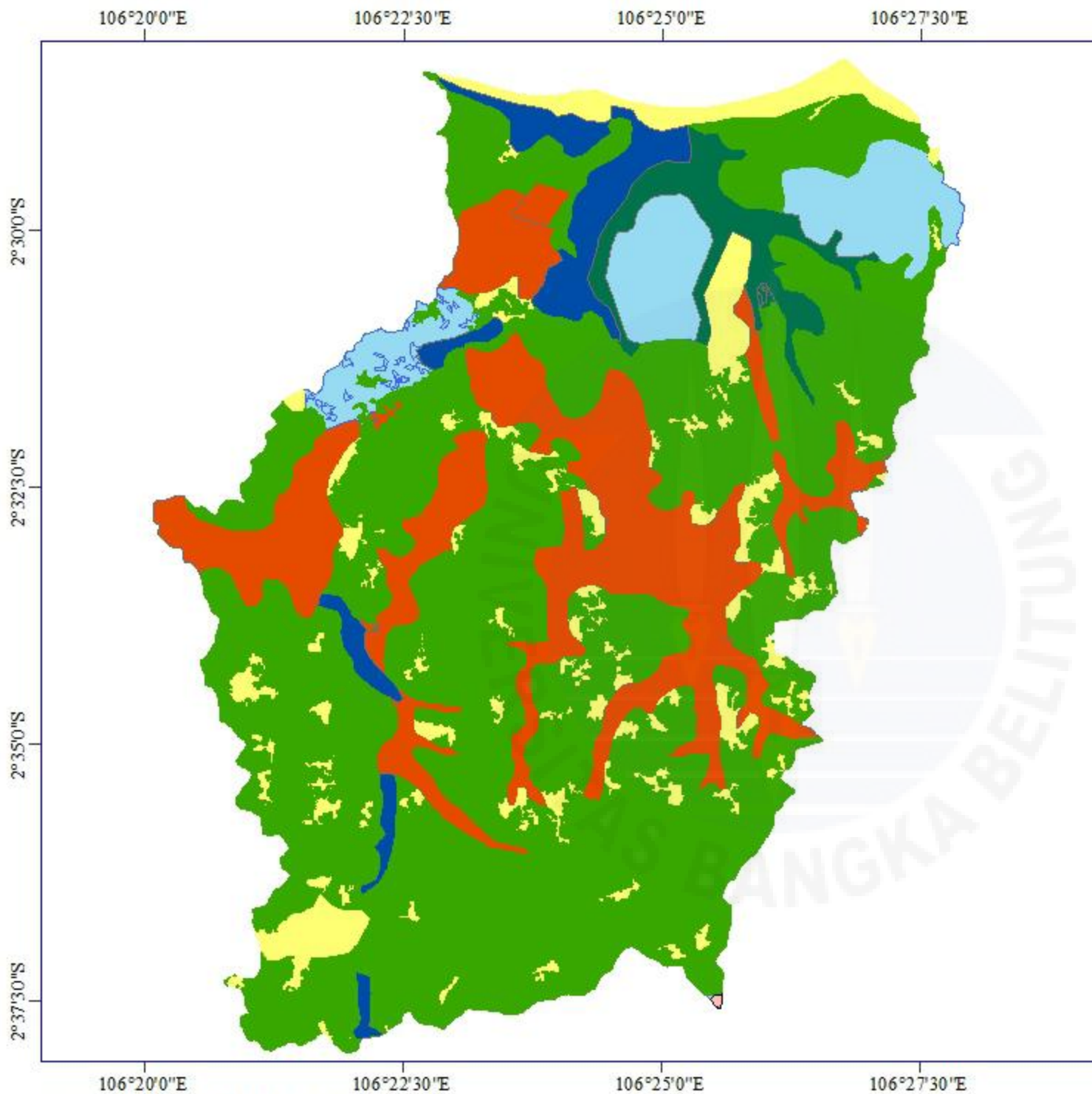


Digambarkan Oleh: Arie Febryansyah

Sumber :
Balai Pemantapan Kawasan Hutan
Wilayah XIII Pangkalpinang

Sumber: BPKH Wilayah XIII Pangkalpinang, 2016

Lampiran 8.7 Peta Penutupan Lahan DAS Air Bara Tahun 2016



Peta Penutupan Lahan DAS Air Bara



Skala
1:100,000



Penutupan Lahan

Legenda:

- | | |
|---------------|-------------------------------|
| Belukar | Belukar Rawa |
| Permukiman | Pertanian Lahan Kering Campur |
| Pertambangan | Hutan Lahan Kering Sekunder |
| Tanah Terbuka | |

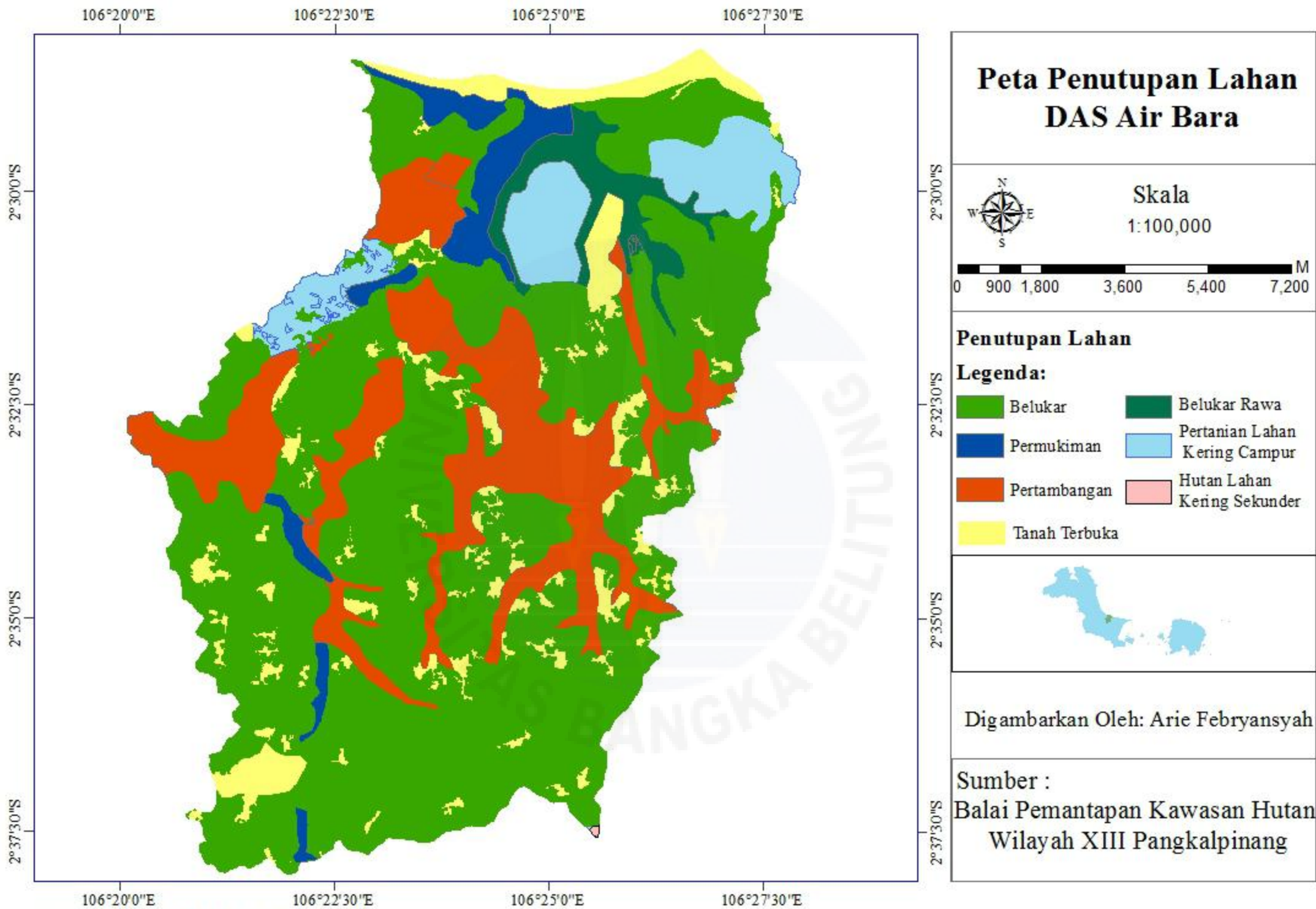


Digambarkan Oleh: Arie Febryansyah

Sumber :
Balai Pemantapan Kawasan Hutan
Wilayah XIII Pangkalpinang

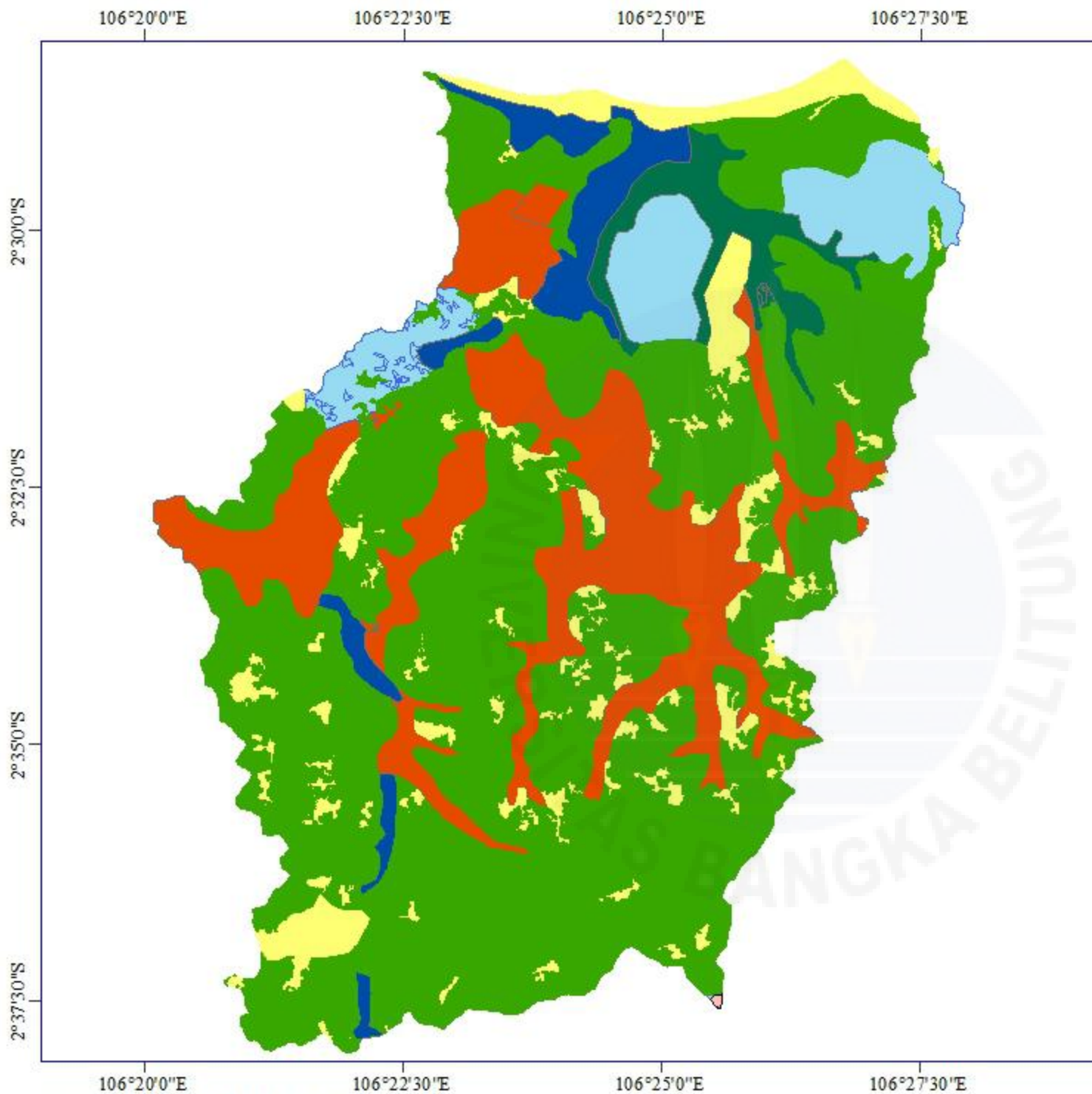
Sumber: BPKH Wilayah XIII Pangkalpinang, 2017

Lampiran 8.8 Peta Penutupan Lahan DAS Air Bara Tahun 2017



Sumber: BPKH Wilayah XIII Pangkalpinang, 2018

Lampiran 8.9 Peta Penutupan Lahan DAS Air Bara Tahun 2018



Peta Penutupan Lahan DAS Air Bara



Skala
1:100,000



Penutupan Lahan

Legenda:

- | | |
|---------------|-------------------------------|
| Belukar | Belukar Rawa |
| Permukiman | Pertanian Lahan Kering Campur |
| Pertambangan | Hutan Lahan Kering Sekunder |
| Tanah Terbuka | |



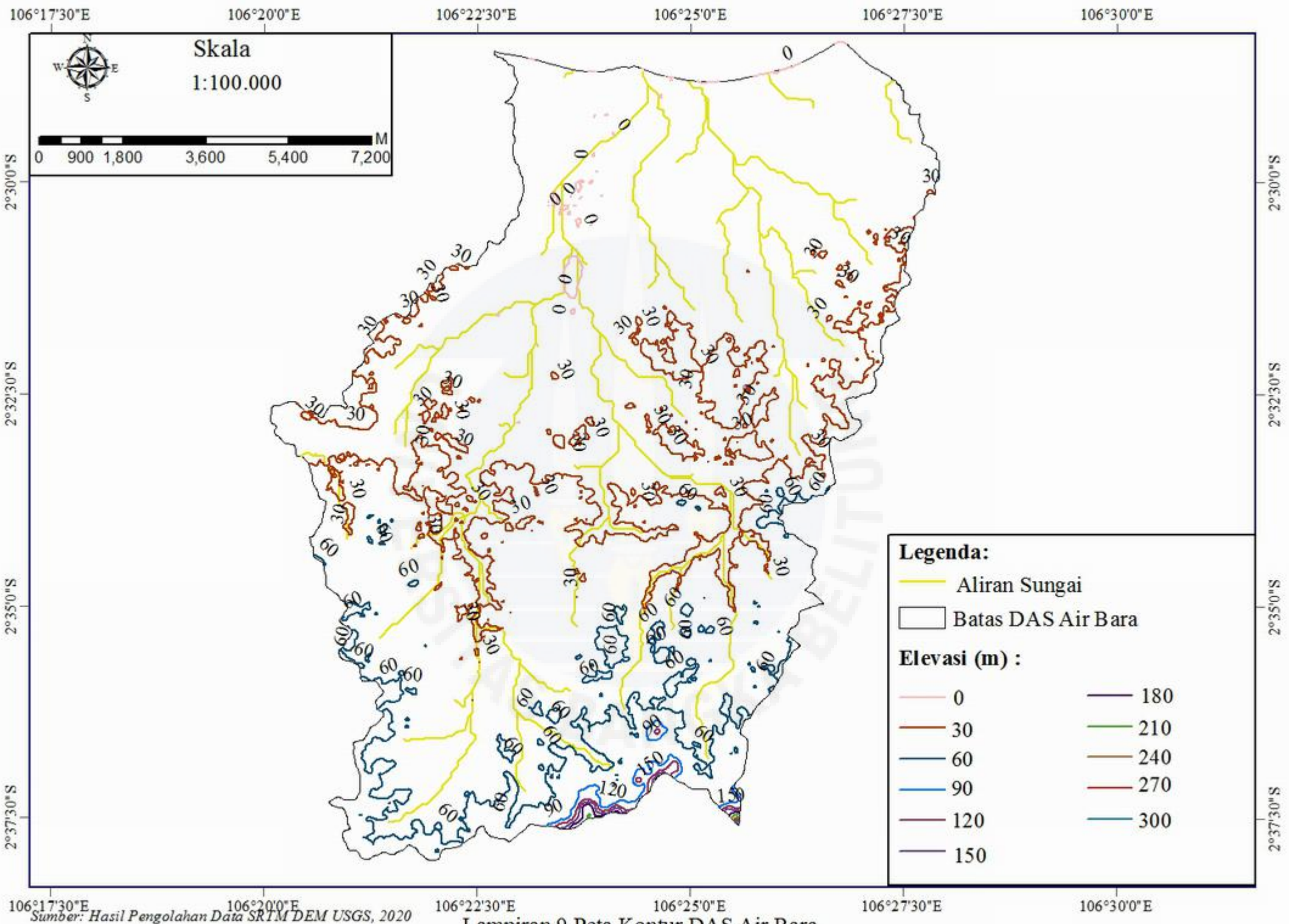
Digambarkan Oleh: Arie Febryansyah

Sumber :
Balai Pemantapan Kawasan Hutan
Wilayah XIII Pangkalpinang

LAMPIRAN 9



PETA KONTUR DAS AIR BARA



Lampiran 9 Peta Kontur DAS Air Bara

LAMPIRAN 10



SURAT PERSETUJUAN SKRIPSI

SURAT PERSETUJUAN REVISI SKRIPSI

Nama : Arie Febryansyah
Nim : 1041511009
Judul Skripsi : Analisis Sedimentasi dengan Metode *Modified of Universal Soil Loss Equation* (Musle) pada DAS Air Bara

Dosen Pembimbing I : Endang Setyawati Hisyam, S.T., M.Eng
Dosen Pembimbing II : Fadillah Sabri, S.T., M.Eng.

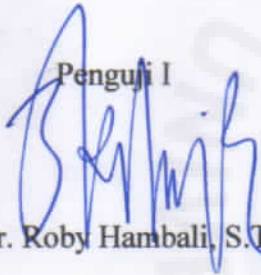
Mahasiswa yang namanya tersebut diatas memang benar telah menyelesaikan revisi Skripsi dengan baik sesuai dengan revisi yang diminta pada waktu pelaksanaan ujian sidang.

Balunijuk, 05 Januari 2021

Disetujui oleh,

Majelis Penguji

Penguji I



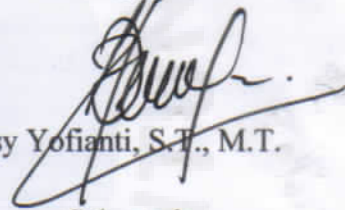
Dr. Roby Hambali, S.T., M.Eng.

Ketua Majelis Penguji,



Endang Setyawati Hisyam, S.T., M.Eng

Penguji II



Desy Yofianti, S.T., M.T.

Sekretaris,



Fadillah Sabri, S.T., M.Eng.

LAMPIRAN 11



LEMBAR REVISI SKRIPSI

LEMBAR REVISI SKRIPSI

Nama : Arie Febryansyah
Nim : 1041511009
Judul Skripsi : Analisis Sedimentasi dengan Metode Modified of Universal Soil Loss Equation (Musle) pada DAS Air Bara

Penguji : Dr. Roby Hambali, S.T., M.Eng.

No	Revisi	Keterangan
1.	Masih banyak penulisan simbol kurang tepat.	JK
2.	ada penyebutan gambar, dan tabel dan lampiran dengan nomor harus ditulis dg huruf besar diawal. Contoh : Gambar 4.1, Tabel 2.1, Lampiran A	
3.	Perhitungan limpasan permukaannya masih keliru. Pe seharusnya hujan efektif; bukan hujan maksimum. $P_e = P - \text{abstraksi}$.	

Balunijuk, 05 Januari 2021

Penguji

Dr. Roby Hambali, S.T., M.Eng.

LEMBAR REVISI SKRIPSI


Nama : Arie Febryansyah
Nim : 1041511009
Judul Skripsi : Analisis Sedimentasi dengan Metode Modified of Universal Soil Loss Equation (Musle) pada DAS Air Bara

Penguji : Desy Yofianti, S.T., M.T.

No	Revisi	Keterangan
①	Bagaimana menyuburkan analisis antara Tabel 4.12 dan Tabel 4.13.	
②	Gambar 4.6 <u>karang jeras</u>	
③	Tuntal analisis Tabel 4.00.	
④	Tambahkan analisis Gambar 4.7.	

Balunijuk, 05 Januari 2021

Penguji,


Desy Yofianti, S.T., M.T.

LEMBAR REVISI SKRIPSI

Nama : Arie Febryansyah
Nim : 1041511009
Judul Skripsi : Analisis Sedimentasi dengan Metode Modified of Universal Soil Loss Equation (Musle) pada DAS Air Bara

Sekretaris Penguji : Fadillah Sabri, S.T., M.Eng.

No	Revisi	Keterangan
1	Perbaikan nilai R_c	
2	Coba hitung nilai Q setiap tahun	

Balunijuk, 05 Januari 2021

Sekretaris Penguji,



Fadillah Sabri, S.T., M.Eng.

LAMPIRAN 12



LEMBAR ASISTENSI



KARTU ASISTENSI

LAPORAN TUGAS AKHIR

Nama : Arie Febryansyah
NIM : 1041511009
Dosen Pembimbing 1 : Endang S. Hisyam, S.T., M.Eng
Dosen Pembimbing 2 : Fadillah Sabri, S.T., M.Eng

No.	Hari/Tanggal	Uraian	Paraf
	20/2 2020	<ul style="list-style-type: none">.) judul diperbaiki.) metode RUSLE.) Pelajari metode RUSLE	uf
	2/3 2020	<ul style="list-style-type: none">.) judul diperbaiki.) tujuan + rumusan masalah disuatu.) latar ditambah Q limpasan dll.) lanjutkan ke Bab II	uf
	11/3 2020	<ul style="list-style-type: none">.) Perbaiki penulisan Rumus ke metode usah.) lanjut ke Bab III	



'KARTU ASISTENSI

LAPORAN TUGAS AKHIR

Nama : Arie Febryansyah
NIM : 1041511009
Dosen Pembimbing 1 : Endang S. Hisyam, S.T., M.Eng
Dosen Pembimbing 2 : Fadillah Sabri, S.T., M.Eng

No.	Hari/Tanggal	Uraian	Paraf
	11/5/2020	<ul style="list-style-type: none">o) Pada glabram alir penelitian, rumus MUSLE dituliso) Tambahkan data primer untuk nilai P Survei ke Lapangano) Perbaiki daftar Pustaka.	uf
	17/6/2020	<ul style="list-style-type: none">o) Tambahkan penjelasan nilai koefisien a, bo) Perbaiki Diagram aliro) Tambahkan referensi tentang Sedimen di Bangka	uf



KEMENTERIAN RISET, TEKNOLOGI DAN PENDIDIKAN TINGGI
UNIVERSITAS BANGKA BELITUNG

FAKULTAS TEKNIK
JURUSAN TEKNIK SIPIL

Kampus Terpadu Balunijuk, Gedung Dharma Pendidikan
Propinsi Kepulauan Bangka Belitung 33172
Telepon (0717) 4260034
Laman www.ubb.ac.id

KARTU ASISTENSI

LAPORAN TUGAS AKHIR

Nama : Arie Febryansyah
NIM : 1041511009
Dosen Pembimbing 1 : Endang S. Hisyam, S.T., M.Eng
Dosen Pembimbing 2 : Fadillah Sabri, S.T., M.Eng

No.	Hari/Tanggal	Uraian	Paraf
	25/8 2020	Acc Siminar proposal	y



KEMENTERIAN RISET, TEKNOLOGI DAN PENDIDIKAN TINGGI
UNIVERSITAS BANGKA BELITUNG
FAKULTAS TEKNIK
JURUSAN TEKNIK SIPIL
Kampus Terpadu Balunujuk, Gedung Dharma Pendidikan
Propinsi Kepulauan Bangka Belitung 33172
Telepon (0717) 4260034
Laman www.ubb.ac.id

KARTU ASISTENSI

LAPORAN TUGAS AKHIR

Nama : Arie Febryansyah
NIM : 1041511009
Dosen Pembimbing 1 : Endang S. Hisyam, S.T., M.Eng
Dosen Pembimbing 2 : Fadillah Sabri, S.T., M.Eng

No.	Hari/Tanggal	Uraian	Paraf
	23/10/2020	.-) Cc perhitungan V_g .-) Cc penamaan C komposit atau C tertimbang	uf
	26/11/2020	.-) Acc suminar hari	uf



KEMENTERIAN RISET, TEKNOLOGI DAN PENDIDIKAN TINGGI
UNIVERSITAS BANGKA BELITUNG
FAKULTAS TEKNIK
JURUSAN TEKNIK SIPIL
Kampus Terpadu Balunijuk, Gedung Dharma Pendidikan
Propinsi Kepulauan Bangka Belitung 33172
Telepon (0717) 4260034
Laman www.ubb.ac.id

'KARTU ASISTENSI
LAPORAN TUGAS AKHIR

Nama : Arie Febryansyah
NIM : 1041511009
Dosen Pembimbing 1 : Endang S. Hisyam, S.T., M.Eng
Dosen Pembimbing 2 : Fadillah Sabri, S.T., M.Eng

No.	Hari/Tanggal	Uraian	Paraf
	15/12 2020	<ul style="list-style-type: none">) Tujuan dan rumusan masalah diperbaiki.) Tambahkan sub bab 4.13 → tujuan 2) buat kalimat penutup dan pengantar sebelum sub bab	ref
	17/12 2020) Acc sidang skripsi	af
	11/1 2021) Acc jilid skripsi	af



KARTU ASISTENSI

LAPORAN TUGAS AKHIR

Nama : Arie Febryansyah
NIM : 1041511009
Dosen Pembimbing 1 : Endang S. Hisyam, S.T., M.Eng
Dosen Pembimbing 2 : Fadillah Sabri, S.T., M.Eng

No.	Hari/Tanggal	Uraian	Paraf
	20/04/2020	Revisi Rumusan Masalah Tujuan penelitian & metode Teri sedimen di Cakrawala. Alasan penggu... teri musle?	
	12/08/2020	Revisi oleh penelitian	




KEMENTERIAN RISET, TEKNOLOGI DAN PENDIDIKAN TINGGI
UNIVERSITAS BANGKA BELITUNG
FAKULTAS TEKNIK
JURUSAN TEKNIK SIPIL
Kampus Terpadu Balunijuk, Gedung Dharma Pendidikan
Propinsi Kepulauan Bangka Belitung 33172
Telepon (0717) 4260034
Laman www.ubb.ac.id

KARTU ASISTENSI

LAPORAN TUGAS AKHIR

Nama : Arie Febryansyah
NIM : 1041511009
Dosen Pembimbing 1 : Endang S. Hisyam, S.T., M.Eng
Dosen Pembimbing 2 : Fadillah Sabri, S.T., M.Eng

No.	Hari/Tanggal	Uraian	Paraf
	27/08/2020	all uls cijin Purpore <hr/> 	



'KARTU ASISTENSI

LAPORAN TUGAS AKHIR

Nama : Arie Febryansyah
NIM : 1041511009
Dosen Pembimbing 1 : Endang S. Hisyam, S.T., M.Eng
Dosen Pembimbing 2 : Fadillah Sabri, S.T., M.Eng

No.	Hari/Tanggal	Uraian	Paraf
	4/11/2020	1) Uraian: Analisis tgs & tempat 2) hitung & pada Pembahasan serta tanggapan 3) sistematika analisis has berurutan 4) Volume selain lingkaran gabung P. rata: tak Cdn cem kerucut Uraian P. rata: jilid dapat ke say.	




KEMENTERIAN RISET, TEKNOLOGI DAN PENDIDIKAN TINGGI
UNIVERSITAS BANGKA BELITUNG
FAKULTAS TEKNIK
JURUSAN TEKNIK SIPIL
Kampus Terpadu Balunijuk, Gedung Dharma Pendidikan
Propinsi Kepulauan Bangka Belitung 33172
Telepon (0717) 4260034
Laman www.ubb.ac.id

'KARTU ASISTENSI

LAPORAN TUGAS AKHIR

Nama : Arie Febryansyah
NIM : 1041511009
Dosen Pembimbing 1 : Endang S. Hisyam, S.T., M.Eng
Dosen Pembimbing 2 : Fadillah Sabri, S.T., M.Eng

No.	Hari/Tanggal	Uraian	Paraf
	27/11/2020	ace. Seminar hasil 	



KEMENTERIAN RISET, TEKNOLOGI DAN PENDIDIKAN TINGGI
UNIVERSITAS BANGKA BELITUNG
FAKULTAS TEKNIK
JURUSAN TEKNIK SIPIL
Kampus Terpadu Balunijuk, Gedung Dharma Pendidikan
Propinsi Kepulauan Bangka Belitung 33172
Telepon (0717) 4260034
Laman www.ubb.ac.id

'KARTU ASISTENSI

LAPORAN TUGAS AKHIR

Nama : Arie Febryansyah
NIM : 1041511009
Dosen Pembimbing 1 : Endang S. Hisyam, S.T., M.Eng
Dosen Pembimbing 2 : Fadillah Sabri, S.T., M.Eng

No.	Hari/Tanggal	Uraian	Paraf
	17/12 2020	see cutt Bidas ge	
	12/07/ 2020	Perbaiki. tala pengajira hity & tabel.	



KEMENTERIAN RISET, TEKNOLOGI DAN PENDIDIKAN TINGGI
UNIVERSITAS BANGKA BELITUNG
FAKULTAS TEKNIK
JURUSAN TEKNIK SIPIL
Kampus Terpadu Balunijuk, Gedung Dharma Pendidikan
Propinsi Kepulauan Bangka Belitung 33172
Telepon (0717) 4260034
Laman www.ubb.ac.id

KARTU ASISTENSI

LAPORAN TUGAS AKHIR

Nama : Arie Febryansyah
NIM : 1041511009
Dosen Pembimbing 1 : Endang S. Hisyam, S.T., M.Eng
Dosen Pembimbing 2 : Fadillah Sabri, S.T., M.Eng

No.	Hari/Tanggal	Uraian	Paraf
	13/01/2022	see att dijilid →	→