

**LAMPIRAN I****KUESIONER PENELITIAN**

Kepada

Yth. Bapak/Ibu  
Dinas Pendidikan Provinsi Kepulauan Bangka Belitung

Dengan Hormat,

Saya yang bertanda tangan di bawah ini :

Nama : Ayu Astriyani

NIM : 302 13 11 012

Prodi : Manajemen

Adalah mahasiswa Fakultas Ekonomi Universitas Bangka Belitung yang sedang menyusun sebuah skripsi sebagai salah satu syarat untuk memperoleh gelar Sarjana Ekonomi, dengan judul **“Pengaruh Disiplin Kerja, Motivasi Kerja, dan Kemampuan Individu terhadap Prestasi Kerja Pegawai Negeri Sipil (PNS) di Dinas Pendidikan Provinsi Kepulauan Bangka Belitung”**. Oleh karena itu, mohon bantuan Bapak/Ibu untuk menjawab pertanyaan-pertanyaan kuesioner berikut ini.

Kuesioner ini hanya untuk kepentingan penelitian semata, dan tidak untuk dipublikasikan. Kerahasiaan Bapak/Ibu dapat saya jamin.

Demikianlah, saya ucapkan terima kasih atas kesediaan Bapak/Ibu yang telah bersedia meluangkan waktunya untuk mengisi kuesioner ini.

Balunijuk, 27 April 2017

Peneliti

Ayu Astriyani



### Profil Responden

Berilah tanda *check list* (✓) untuk setiap jawaban yang menurut anda paling sesuai dengan diri anda

1. Nama : .....
2. Jenis Kelamin :  Pria  Wanita
3. Usia :  26-30 Tahun  >40 Tahun  
 31-40 Tahun
4. Pendidikan Terakhir :  SLTA/SMA  D3/D4  S2  
 D1  S1
5. Masa Kerja :  1-2 Tahun  >4 tahun  
 3-4 Tahun

#### A. Petunjuk Pengisian Kuesioner

1. Sebelum mengisi kuesioner ini, mohon Bapak/Ibu membaca setiap butir pertanyaan dengan cermat.
2. Bapak/Ibu tinggal beri tanda *check list*(✓) pada kolom yang sesuai dengan pilihan.
3. Untuk setiap butir pertanyaan hanya diperbolehkan memilih satu alternatif jawaban.
4. Jika ada kesalahan dalam memilih alternatif jawaban, beri tanda (X) pada kolom yang salah kemudian beri tanda *check list*(✓) pada kolom yang sesuai.
5. Semua pertanyaan yang ada, mohon di jawab tanpa ada satupun yang terlewat.

#### B. Keterangan Jawaban

1. STS : Sangat Tidak Setuju
2. TS : Tidak Setuju
3. RR : Ragu-Ragu

4. S : Setuju

5. SS : Sangat Setuju

### Kuesioner Disiplin Kerja (X<sub>1</sub>)

Isi dan beri centang pada pilihan jawaban

No	Pernyataan	Pilihan jawaban				
		STS	TS	RR	S	SS
<b>Ketepatan Waktu</b>						
1	Saya selalu hadir dikantor tepat waktu					
2	Saya selalu mengerjakan dan menyelesaikan tugas tepat waktu					
<b>Kepatuhan pada Peraturan</b>						
3	Saya selalu mematuhi tata tertib yang berlaku dikantor.					
4	Saya selalu mematuhi setiap perintah yang ditujukan atasan kepada saya					
<b>Ketepatan Menggunakan Alat Produksi</b>						
5	Saya selalu menggunakan peralatan dikantor dengan baik untuk menunjang pekerjaan saya					
6	Saya selalu menjaga perlatan yang saya gunakan sebaik-baiknya.					

### Kuesioner Motivasi Kerja (X<sub>2</sub>)

Isi dan beri centang pada pilihan jawaban

No	Pernyataan	Pilihan jawaban				
		STS	TS	RR	S	SS
<b>Faktor Intern</b>						
1	Saya dapat memenuhi kebutuhan saya jika saya bekerja dengan giat di kantor					
2	Saya dapat bekerja dengan optimal bila					

	keinginan dan harapan saya terpenuhi.					
3	Saya merasa puas dengan hasil kerja yang saya lakukan.					
<b>Faktor Ekstern</b>						
4	Gaji yang diberikan sudah sesuai dengan kebutuhan saya.					
5	Kondisi kerja di tempat saya bekerja sudah sesuai dengan keinginan saya.					
6	Hubungan kerja antar pegawai di tempat saya bekerja sangat harmonis.					
7	Saya senang bila hasil kerja saya mendapat pujian dari pimpinan.					
8	Saya perlu adanya penghargaan dari pimpinan, yaitu dihargai atas hasil kerja yang saya lakukan.					
9	Saya merasa lingkungan kerja saya telah aman dari segala jenis gangguan.					

### Kuesioner Kemampuan Individu(X<sub>3</sub>)

Isi dan beri centang pada pilihan jawaban

No	Pernyataan	Pilihan jawaban				
		STS	TS	RR	S	SS
<b>Intelektual</b>						
1	Saya dapat menyelesaikan masalah yang terjadi di tempat kerja dengan cepat.					
2	Saya dapat memahami setiap ide dan gagasan yang muncul dengan mudah.					
<b>Kognitif</b>						
3	Saya dapat menguasai setiap tugas-tugas yang diberikan pimpinan kepada saya.					
4	Pengetahuan yang saya miliki sesuai dengan bidang pekerjaan saya.					

Emosional						
5	Saya mampu mengendalikan diri ketika ada masalah sehingga tidak memepngaruhi kinerja.					
6	Saya mampu memahami emosi yang dirasakan orang lain dan diri saya sendiri..					

### Kuesioner Prestasi Kerja(Y)

Isi dan beri centang pada pilihan jawaban

No	Pernyataan	Pilihan jawaban				
		STS	TS	RR	S	SS
<b>Hasil Kerja</b>						
1	Saya selama menjalankan pekerjaan, selalu mengutamakan kualitas pekerjaan					
2	Saya selama menjalankan pekerjaan, selau memberikan hasil kerja sebaik mungkin					
<b>Pengetahuan Kerja</b>						
3	Saya selama menjalankan pekerjaan, selalu mengerjakan tugas dengan baik sesuai dengan standar kerja yang telah ditentukan organisasi.					
<b>Inisiatif</b>						
4	Saya selama menjalankan pekerjaan, selalu mempunyai inisiatif yang tinggi					
5	Saya selama menjalankan pekerjaan, saya mampu menangani masalah dalam pekerjaan					
<b>Sikap</b>						
6	Saya selama menjalankan pekerjaan, selalu bersikap positif dalam bekerja.					

**TABULASI DATA**

**Variabel Disiplin Kerja (X1)**

No	X1.1	X1.2	X1.3	X1.4	X1.5	X1.6	SKT X1
1	2	3	3	4	4	3	19
2	4	2	5	2	4	3	20
3	5	5	5	5	5	5	30
4	5	5	4	4	4	4	26
5	3	3	5	4	4	3	22
6	5	5	5	5	5	5	30
7	4	4	3	4	4	3	22
8	3	3	4	5	4	5	24
9	3	4	3	4	3	3	20
10	5	5	5	4	5	5	29
11	5	5	4	4	4	5	27
12	4	5	4	3	4	5	25
13	3	3	5	4	5	3	23
14	3	3	4	4	5	4	23
15	4	4	4	5	4	4	25
16	5	4	5	4	4	4	26
17	5	5	5	5	5	5	30
18	5	5	5	4	5	5	29
19	4	5	4	5	4	5	27
20	5	3	5	3	5	3	24
21	5	5	5	4	5	5	29
22	3	4	3	5	4	4	23
23	3	4	3	4	4	4	22
24	4	4	4	4	4	4	24
25	4	5	4	3	4	5	25
26	4	5	4	4	4	5	26
27	5	4	5	4	5	4	27
28	5	4	5	4	4	4	26
19	4	5	4	5	4	5	27
30	4	4	4	3	5	4	24
31	4	4	4	3	4	4	23
32	5	5	5	5	5	5	30
33	4	4	4	5	4	4	25
34	5	3	5	5	4	3	25
35	4	4	4	5	5	4	26

36	4	4	4	4	4	4	24
37	4	5	4	4	4	5	26
38	4	4	4	3	4	3	22
39	4	5	4	3	5	3	24
40	5	4	5	5	5	5	29
41	5	3	5	5	4	5	27
42	5	4	5	3	4	3	24
43	5	4	5	4	5	5	28
44	4	4	5	4	3	5	25
45	4	5	2	4	4	3	22
46	5	4	5	4	5	5	28
47	4	3	5	4	4	5	25
48	3	3	5	5	2	4	22
49	5	5	5	5	5	5	30
50	3	4	5	3	3	4	22
51	3	5	5	5	4	4	26
52	3	4	4	5	4	3	23
53	2	4	4	4	3	5	22
54	3	3	3	3	4	3	19
55	3	2	4	5	4	4	22
56	4	4	3	4	4	5	24
57	4	4	3	5	4	3	23
58	5	5	5	4	4	4	27
59	4	4	3	3	4	4	22
60	5	5	2	4	4	5	25
61	4	5	5	5	4	5	28
62	5	5	4	4	4	4	26
63	4	4	4	3	4	5	24
64	4	5	4	4	4	5	26
65	3	4	4	3	4	4	22
66	3	4	5	5	3	3	23
67	5	4	4	3	4	4	24
68	5	4	3	4	5	4	25
69	4	5	3	4	4	4	24
70	4	4	4	4	3	5	24
71	2	2	3	3	4	4	18
72	4	3	5	2	4	2	20
73	4	5	4	4	5	5	27
74	4	3	4	4	4	3	22
75	4	5	4	4	5	5	27
76	5	5	5	4	5	4	28



77	4	4	5	4	4	5	26
78	5	4	5	4	5	5	28
79	4	5	5	3	5	5	27
80	3	3	4	4	4	3	21
81	4	4	3	4	5	3	23
82	5	5	4	5	5	5	29
83	5	5	5	5	4	5	29

### Variabel Motivasi Kerja (X2)

No	X2.1	X2.2	X2.3	X2.4	X2.5	X2.6	X2.7	X2.8	X2.9	SKT X2
1	3	4	4	5	5	4	5	5	5	40
2	3	5	3	3	5	5	3	2	3	32
3	5	5	5	4	5	4	5	5	5	43
4	5	5	5	5	5	5	5	5	5	45
5	5	5	4	5	3	5	5	5	5	42
6	5	4	5	4	5	5	5	5	5	43
7	5	5	5	5	5	5	5	5	5	45
8	5	5	4	3	5	3	5	5	4	39
9	4	4	2	4	4	3	4	4	3	32
10	4	5	5	4	3	4	4	4	5	38
11	3	3	4	3	5	3	4	4	3	32
12	4	3	4	5	4	4	4	3	3	34
13	4	4	5	3	3	4	3	4	4	34
14	3	4	3	4	2	3	3	4	5	31
15	3	4	4	4	5	3	5	5	4	37
16	3	2	4	4	3	4	3	4	3	30
17	5	3	4	5	2	5	2	5	5	36
18	4	4	5	4	4	3	4	4	5	37
19	5	5	5	5	5	5	5	5	5	45
20	4	4	5	3	4	5	4	3	5	37
21	4	4	5	4	5	5	4	4	5	40
22	3	4	4	3	4	4	4	5	4	35
23	4	3	4	4	3	3	3	4	3	31
24	4	3	4	4	4	3	4	4	4	34
25	3	4	4	4	5	5	3	3	4	35
26	4	5	4	5	4	4	3	4	4	37
27	5	4	5	3	5	5	3	4	5	39
28	5	5	4	3	2	5	3	4	4	35
19	3	5	4	5	5	4	5	5	2	38
30	4	4	5	5	4	4	4	3	5	38

31	4	3	4	5	4	4	4	3	3	34
32	5	5	5	5	5	5	5	5	5	45
33	5	5	4	4	4	5	4	5	4	40
34	4	4	4	4	5	5	5	5	4	40
35	5	4	5	3	4	4	4	5	5	39
36	4	5	4	4	5	3	5	4	4	38
37	3	4	4	5	5	3	4	4	4	36
38	5	3	4	5	3	4	3	3	4	34
39	4	4	5	4	5	5	4	3	5	39
40	5	4	5	5	5	4	5	5	5	43
41	4	4	4	4	3	5	5	5	4	38
42	4	5	4	5	4	4	3	3	4	36
43	4	4	5	3	4	5	4	4	5	38
44	3	5	5	4	5	4	4	4	3	37
45	4	5	3	4	4	4	4	4	4	36
46	3	4	3	4	4	4	3	3	4	32
47	3	5	5	4	3	4	2	4	4	34
48	3	5	5	5	5	4	3	4	2	36
49	3	5	5	4	4	3	4	4	5	37
50	3	4	5	4	4	2	3	5	3	33
51	3	3	4	4	4	3	4	3	4	32
52	3	4	4	3	4	3	4	4	4	33
53	3	4	4	4	4	3	4	5	3	34
54	3	3	5	4	3	4	5	4	4	35
55	3	2	4	5	3	3	3	4	4	31
56	4	5	3	5	4	4	4	5	4	38
57	4	5	3	5	5	5	5	5	5	42
58	5	5	5	5	4	5	4	5	5	43
59	4	3	1	5	3	4	4	3	3	30
60	4	4	3	4	4	5	5	4	4	37
61	4	5	4	5	5	4	5	3	5	40
62	4	4	3	4	4	5	5	5	5	39
63	3	5	4	4	3	4	4	3	3	33
64	5	5	4	4	4	4	4	3	3	36
65	4	5	5	4	3	4	5	4	4	38
66	3	4	5	4	5	3	5	4	5	38
67	3	2	3	5	3	4	3	5	3	31
68	4	5	5	4	4	5	5	3	5	40
69	3	4	4	3	4	3	5	5	3	34
70	2	5	5	4	4	3	3	3	1	30
71	5	4	4	4	3	3	3	4	3	33

72	3	4	3	4	2	3	5	4	3	31
73	3	4	4	5	2	5	5	5	5	38
74	5	1	5	5	4	5	5	4	5	39
75	4	4	5	5	4	5	5	5	5	42
76	4	5	3	4	4	5	5	5	5	40
77	5	3	3	5	4	3	1	2	3	29
78	5	2	5	4	2	3	5	3	2	31
79	5	3	5	4	3	5	5	5	5	40
80	5	4	3	5	5	3	4	4	3	36
81	4	3	5	5	4	5	5	5	5	41
82	5	4	5	5	5	5	5	5	5	44
83	5	5	5	5	5	5	5	5	5	45

#### Variabel Kemampuan Individu (X3)

No	X3.1	X3.2	X3.3	X3.4	X3.5	X3.6	SKT X3
1	1	5	2	3	3	3	17
2	3	3	3	4	3	3	19
3	4	4	3	4	5	5	25
4	5	5	5	5	5	5	30
5	4	5	4	5	4	5	27
6	5	5	4	4	5	5	28
7	4	5	4	4	4	5	26
8	5	4	5	5	5	4	28
9	4	4	4	5	3	4	24
10	4	4	4	4	5	5	26
11	3	4	3	2	4	2	18
12	3	4	5	3	5	5	25
13	5	5	5	5	5	5	30
14	3	3	3	4	4	4	21
15	3	4	3	4	5	4	23
16	4	1	4	3	4	5	21
17	4	4	5	4	5	5	27
18	4	4	4	4	5	4	25
19	4	4	4	5	5	5	27
20	4	4	5	4	3	4	24
21	4	4	4	4	5	5	26
22	2	4	3	3	4	3	19
23	4	4	2	5	4	3	22

24	3	3	4	3	1	2	16
25	3	4	3	3	4	3	20
26	3	2	4	3	4	3	19
27	5	5	5	5	2	4	26
28	4	4	4	3	5	4	24
19	3	4	3	5	4	5	24
30	3	4	2	4	4	4	21
31	3	4	5	3	4	5	24
32	4	4	4	5	5	5	27
33	5	5	5	5	5	5	30
34	5	3	4	4	3	4	23
35	5	5	5	5	4	5	29
36	4	5	4	5	4	4	26
37	3	4	2	4	5	3	21
38	5	4	5	3	4	4	25
39	4	3	4	3	5	5	24
40	5	4	5	5	4	5	28
41	4	3	4	5	5	4	25
42	4	5	4	5	4	4	26
43	4	4	4	5	3	2	22
44	4	5	1	4	3	2	19
45	5	4	4	4	4	3	24
46	4	4	5	5	4	5	27
47	3	3	3	4	5	2	20
48	4	4	2	4	4	3	21
49	5	5	2	4	5	5	26
50	4	4	2	2	3	2	17
51	5	4	4	3	2	3	21
52	5	5	4	5	4	5	28
53	4	5	3	4	5	3	24
54	3	3	3	4	4	3	20
55	4	4	2	4	3	3	20
56	5	5	4	5	4	5	28
57	4	3	4	2	4	5	22
58	4	5	5	4	4	3	25
59	4	4	2	4	4	3	21
60	5	5	5	5	5	5	30
61	5	5	5	5	4	5	29
62	4	5	4	5	5	5	28
63	4	4	3	3	4	3	21
64	5	5	4	5	4	5	28

65	4	3	4	3	3	2	19
66	2	4	2	4	4	4	20
67	3	4	3	4	4	3	21
68	5	5	4	4	5	5	28
69	5	5	5	5	5	5	30
70	4	5	4	5	5	5	28
71	4	5	3	5	4	3	24
72	3	4	3	4	4	3	21
73	5	5	5	5	5	5	30
74	5	5	5	5	5	5	30
75	4	5	4	4	4	5	26
76	5	5	4	4	5	5	28
77	4	5	5	4	5	5	28
78	4	5	5	4	4	5	27
79	4	4	4	3	3	4	22
80	3	4	4	4	4	2	21
81	4	5	4	5	4	3	25
82	4	5	4	4	4	3	24
83	3	3	3	4	4	4	21

### Variabel Prestasi Kerja (Y)

No	Y1	Y2	Y3	Y4	Y5	Y6	SKT Y
1	2	3	3	3	3	3	17
2	3	3	3	3	3	3	18
3	5	3	5	4	5	4	26
4	5	5	5	5	5	5	30
5	3	4	4	5	5	3	24
6	5	5	5	5	5	5	30
7	3	5	5	4	5	5	27
8	5	4	5	4	5	4	27
9	3	3	3	4	3	3	19
10	5	5	5	5	5	5	30
11	3	3	3	4	3	3	19
12	3	4	4	5	4	4	24
13	5	3	5	3	4	5	25
14	4	4	3	4	3	4	22
15	4	5	5	4	3	3	24
16	3	4	3	2	4	4	20

17	5	4	5	5	4	5	28
18	4	5	5	4	5	5	28
19	5	5	4	5	5	5	29
20	4	3	3	4	5	5	24
21	4	4	5	5	5	5	28
22	4	4	3	2	3	3	19
23	3	3	4	3	4	4	21
24	3	3	4	4	3	3	20
25	3	3	4	3	4	4	21
26	4	3	3	5	4	4	23
27	5	5	5	4	5	5	29
28	5	5	3	5	5	3	26
19	3	5	5	5	5	4	27
30	5	3	4	4	3	4	23
31	4	5	4	3	4	4	24
32	5	5	5	5	5	5	30
33	5	5	5	5	5	5	30
34	4	4	5	4	5	5	27
35	5	4	4	5	4	4	26
36	3	3	4	5	3	3	21
37	4	2	5	4	3	2	20
38	5	4	3	3	4	4	23
39	5	5	5	4	5	5	29
40	4	4	5	5	4	4	26
41	5	4	3	5	5	5	27
42	3	5	4	4	4	4	24
43	5	5	3	3	3	5	24
44	5	2	4	4	2	4	21
45	4	4	4	5	4	4	25
46	4	4	5	4	4	4	25
47	5	3	4	3	4	4	23
48	4	3	5	5	3	2	22
49	5	5	5	4	5	3	27
50	5	4	4	3	3	2	21
51	4	3	4	3	5	3	22
52	3	3	4	5	3	3	21
53	5	4	4	3	5	3	24
54	5	4	3	3	4	5	24
55	5	4	5	3	3	2	22
56	4	4	5	2	5	5	25
57	5	3	4	4	3	5	24

58	4	5	5	4	3	5	26
59	5	4	5	4	3	4	25
60	5	4	5	4	5	4	27
61	5	4	4	4	5	4	26
62	4	4	3	5	5	5	26
63	4	3	4	4	5	4	24
64	5	4	4	4	5	4	26
65	4	5	3	4	4	4	24
66	4	4	3	5	3	4	23
67	4	4	3	4	3	4	22
68	4	5	4	4	4	5	26
69	4	5	5	5	5	3	27
70	5	5	4	5	5	4	28
71	4	5	4	5	3	4	25
72	4	4	3	4	3	4	22
73	5	5	4	5	5	3	27
74	4	5	4	5	3	5	26
75	5	4	4	4	5	4	26
76	4	5	3	5	5	4	26
77	4	3	5	5	4	4	25
78	5	5	4	5	5	3	27
79	3	3	4	3	3	4	20
80	5	4	5	3	4	4	25
81	3	4	5	4	5	5	26
82	4	5	5	4	5	4	27
83	4	5	4	5	4	3	25

## UJI VALIDITAS

### Variabel Disiplin Kerja (X1)

#### Correlations

	X1.1	X1.2	X1.3	X1.4	X1.5	X1.6	Total X1
X1.1 Pearson Correlation	1	,466**	,359**	,090	,481**	,332**	,748**
Sig. (2-tailed)		,000	,001	,420	,000	,002	,000
N	83	83	83	83	83	83	83





X2.2	Pearson Correlation	,054	1	,105	-,071	,337**	,183	,165	,145	,146	,448**
	Sig. (2-tailed)	,628		,346	,522	,002	,097	,137	,191	,188	,000
	N	83	83	83	83	83	83	83	83	83	83
X2.3	Pearson Correlation	,173	,105	1	-,065	,192	,187	,178	,168	,330**	,475**
	Sig. (2-tailed)	,117	,346		,558	,082	,090	,107	,130	,002	,000
	N	83	83	83	83	83	83	83	83	83	83
X2.4	Pearson Correlation	,192	-,071	-,065	1	,077	,159	,094	,109	,098	,289**
	Sig. (2-tailed)	,083	,522	,558		,486	,151	,400	,328	,376	,008
	N	83	83	83	83	83	83	83	83	83	83
X2.5	Pearson Correlation	,065	,337**	,192	,077	1	,112	,294**	,113	,155	,502**
	Sig. (2-tailed)	,560	,002	,082	,486		,314	,007	,308	,163	,000
	N	83	83	83	83	83	83	83	83	83	83
X2.6	Pearson Correlation	,411**	,183	,187	,159	,112	1	,261*	,213	,527**	,632**
	Sig. (2-tailed)	,000	,097	,090	,151	,314		,017	,053	,000	,000
	N	83	83	83	83	83	83	83	83	83	83
X2.7	Pearson Correlation	,169	,165	,178	,094	,294**	,261*	1	,464**	,355**	,631**
	Sig. (2-tailed)	,126	,137	,107	,400	,007	,017		,000	,001	,000
	N	83	83	83	83	83	83	83	83	83	83
X2.8	Pearson Correlation	,189	,145	,168	,109	,113	,213	,464**	1	,355**	,571**
	Sig. (2-tailed)	,087	,191	,130	,328	,308	,053	,000		,001	,000
	N	83	83	83	83	83	83	83	83	83	83
X2.9	Pearson Correlation	,393**	,146	,330**	,098	,155	,527**	,355**	,355**	1	,710**
	Sig. (2-tailed)	,000	,188	,002	,376	,163	,000	,001	,001		,000
	N	83	83	83	83	83	83	83	83	83	83
Total X2	Pearson Correlation	,538**	,448**	,475**	,289**	,502**	,632**	,631**	,571**	,710**	1
	Sig. (2-tailed)	,000	,000	,000	,008	,000	,000	,000	,000	,000	,000
	N	83	83	83	83	83	83	83	83	83	83

### Variabel Kemampuan Individu (X3)



Y1	Pearson Correlation	1	,260 <sup>*</sup>	,227 <sup>*</sup>	,094	,281 <sup>**</sup>	,221 <sup>*</sup>	,561 <sup>**</sup>
	Sig. (2-tailed)		,018	,039	,396	,010	,044	,000
	N	83	83	83	83	83	83	83
Y.2	Pearson Correlation	,260 <sup>*</sup>	1	,193	,286 <sup>**</sup>	,437 <sup>**</sup>	,309 <sup>**</sup>	,687 <sup>**</sup>
	Sig. (2-tailed)	,018		,080	,009	,000	,004	,000
	N	83	83	83	83	83	83	83
Y3	Pearson Correlation	,227 <sup>*</sup>	,193	1	,161	,312 <sup>**</sup>	,150	,548 <sup>**</sup>
	Sig. (2-tailed)	,039	,080		,146	,004	,177	,000
	N	83	83	83	83	83	83	83
Y4	Pearson Correlation	,094	,286 <sup>**</sup>	,161	1	,230 <sup>*</sup>	,104	,518 <sup>**</sup>
	Sig. (2-tailed)	,396	,009	,146		,036	,348	,000
	N	83	83	83	83	83	83	83
Y5	Pearson Correlation	,281 <sup>**</sup>	,437 <sup>**</sup>	,312 <sup>**</sup>	,230 <sup>*</sup>	1	,360 <sup>**</sup>	,730 <sup>**</sup>
	Sig. (2-tailed)	,010	,000	,004	,036		,001	,000
	N	83	83	83	83	83	83	83
Y6	Pearson Correlation	,221 <sup>*</sup>	,309 <sup>**</sup>	,150	,104	,360 <sup>**</sup>	1	,595 <sup>**</sup>
	Sig. (2-tailed)	,044	,004	,177	,348	,001		,000
	N	83	83	83	83	83	83	83
total Y	Pearson Correlation	,561 <sup>**</sup>	,687 <sup>**</sup>	,548 <sup>**</sup>	,518 <sup>**</sup>	,730 <sup>**</sup>	,595 <sup>**</sup>	1
	Sig. (2-tailed)	,000	,000	,000	,000	,000	,000	
	N	83	83	83	83	83	83	83

## Uji Reliabilitas

### Variabel Disiplin Kerja (X1)

#### Case Processing Summary

		N	%
Cases	Valid	83	100,0
	Excluded <sup>a</sup>	0	,0
	Total	83	100,0

#### Reliability Statistics

Cronbach's Alpha	N of Items
,666	6

### Variabel Motivasi Kerja (X2)

#### Case Processing Summary

		N	%
Cases	Valid	83	100,0
	Excluded <sup>a</sup>	0	,0
	Total	83	100,0

#### Reliability Statistics

Cronbach's Alpha	N of Items
,693	9

### Variabel Kemampuan Individu (X3)

#### Case Processing Summary

		N	%
Cases	Valid	83	100,0
	Excluded <sup>a</sup>	0	,0
	Total	83	100,0

#### Reliability Statistics

Cronbach's Alpha	N of Items

,767	6
------	---

### Variabel Presatsi Kerja (Y)

#### Case Processing Summary

		N	%
Cases	Valid	83	100,0
	Excluded <sup>a</sup>	0	,0
	Total	83	100,0

#### Reliability Statistics

Cronbach's Alpha	N of Items
,659	6

## HASIL UJI REGRESI BERGANDA , UJI T DAN UJI F, KOEFISIENS DETERMINASI

### Uji Regresi Berganda dan Uji T

#### Coefficients<sup>a</sup>

Model		Unstandardized Coefficients		Standardized Coefficients	t	Sig.	Collinearity Statistics	
		B	Std. Error	Beta			Tolerance	VIF
1	(Constant)	1,523	2,286		,666	,507		
	Total X1	,232	,084	,219	2,781	,007	,777	1,288
	Total X2	,166	,057	,227	2,919	,005	,800	1,250
	Total X3	,462	,063	,557	7,319	,000	,836	1,197

### Koefisien Determinasi

#### Model Summary<sup>b</sup>

Model	R	R Square	Adjusted R Square	Std. Error of the Estimate	Durbin-Watson
1	,786 <sup>a</sup>	,618	,604	1,912	1,963

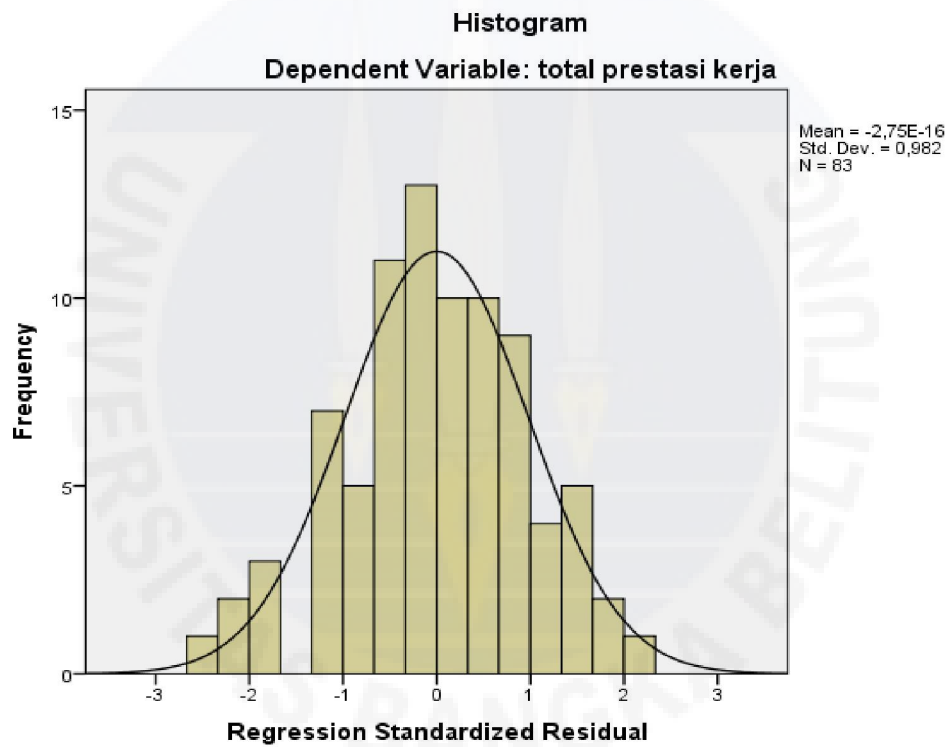
### Uji F

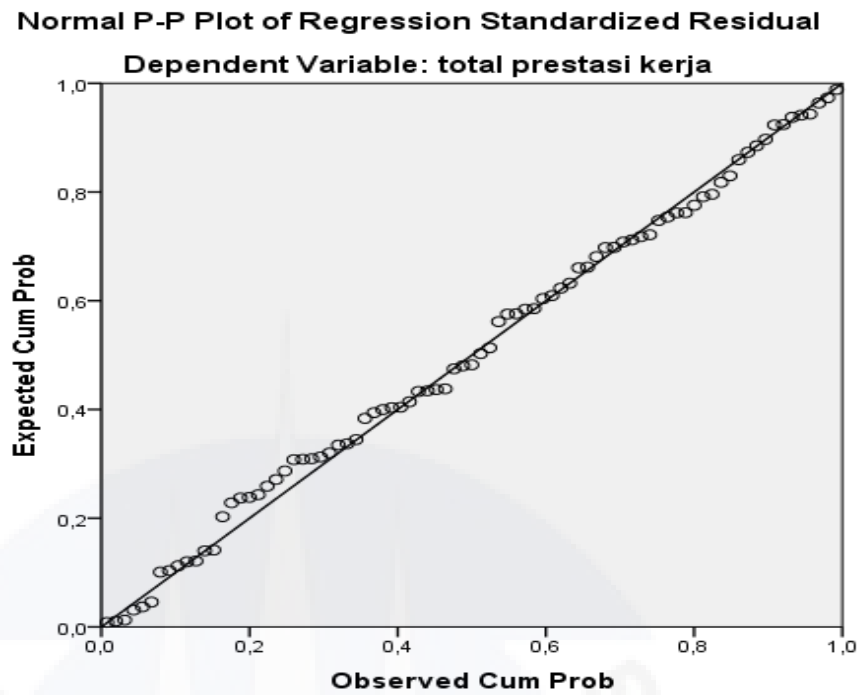
ANOVA<sup>a</sup>

Model		Sum of Squares	df	Mean Square	F	Sig.
1	Regression	467,209	3	155,736	42,620	,000 <sup>b</sup>
	Residual	288,671	79	3,654		
	Total	755,880	82			

## HASIL UJI ASUMSI KLASIK

### UJI NORMALITAS

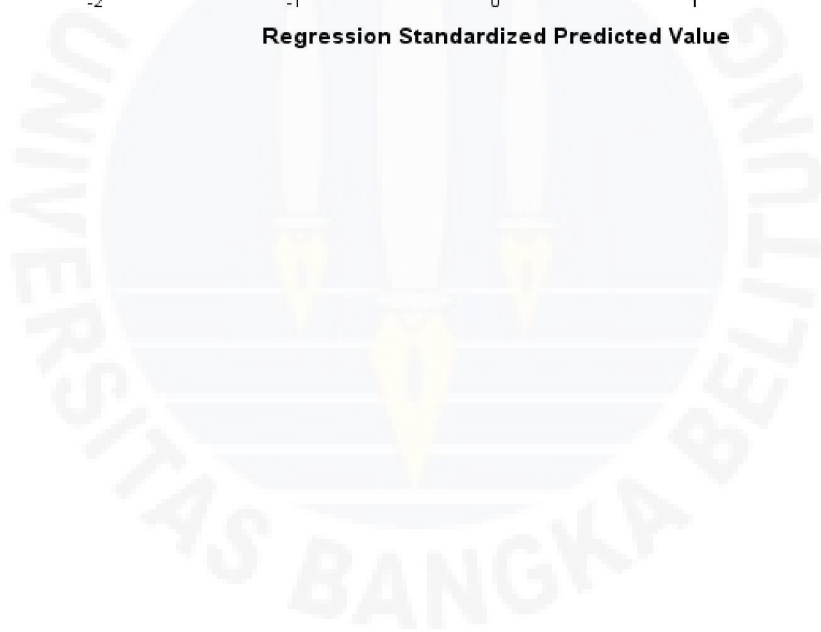
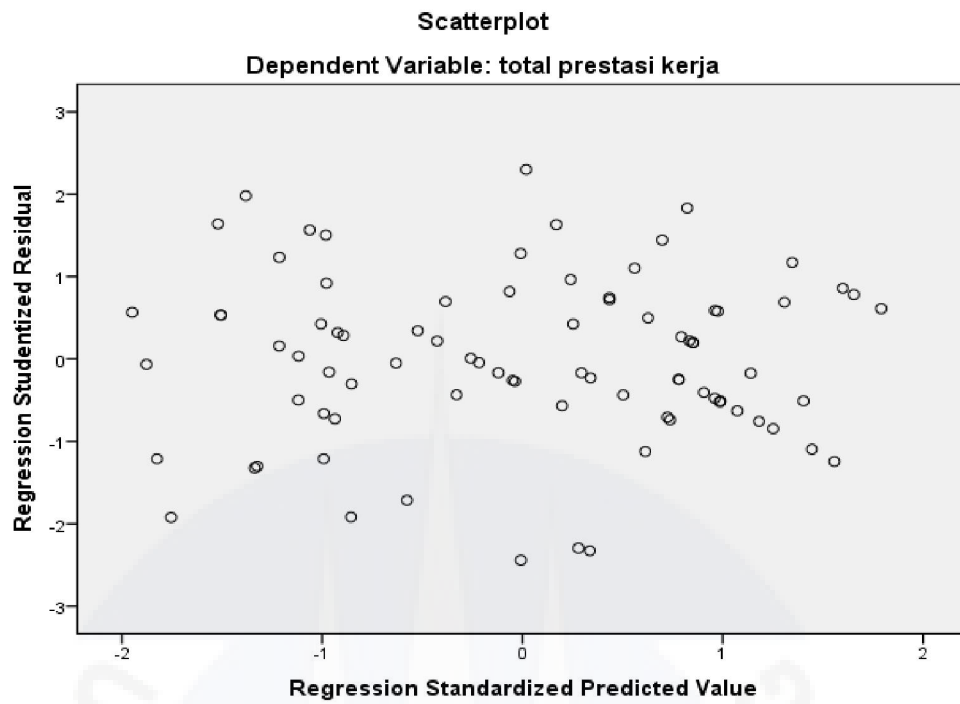




### Uji Multikolonieritas

Keterangan	Collinearity Statistics	
	Tolerance	VIF
Disiplin kerja	,777	1,288
Motivasi Kerja	,800	1,250
Kemampuan Individu	,836	1,197

### Uji Heteroskedastisitas



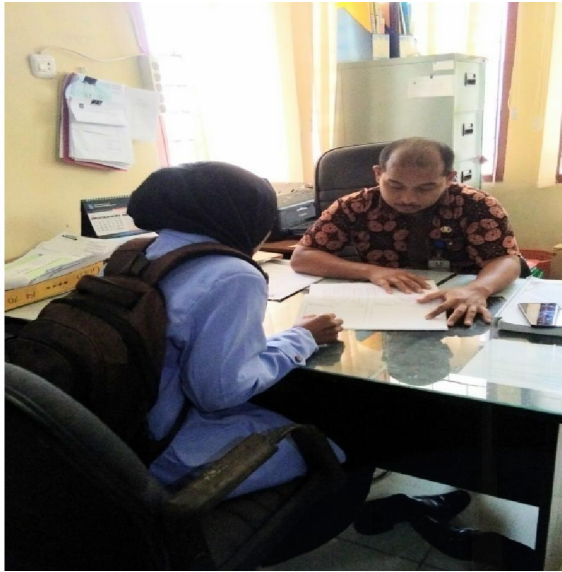


## DAFTAR RIWAYAT HIDUP

Nama : Ayu Astriyani  
Tempat, Tanggal Lahir : Malaysia, 14 Juni 1995  
Jenis Kelamin : Perempuan  
Agama : Islam  
Pendidikan Terakhir : S1 (Sarjana Ekonomi)  
Alamat : Desa Baskara Bhakti  
No. Telp / HP : 0822 8100 5347  
E-mail : ayuastriyani1995@gmail.com

**Pendidikan Formal**

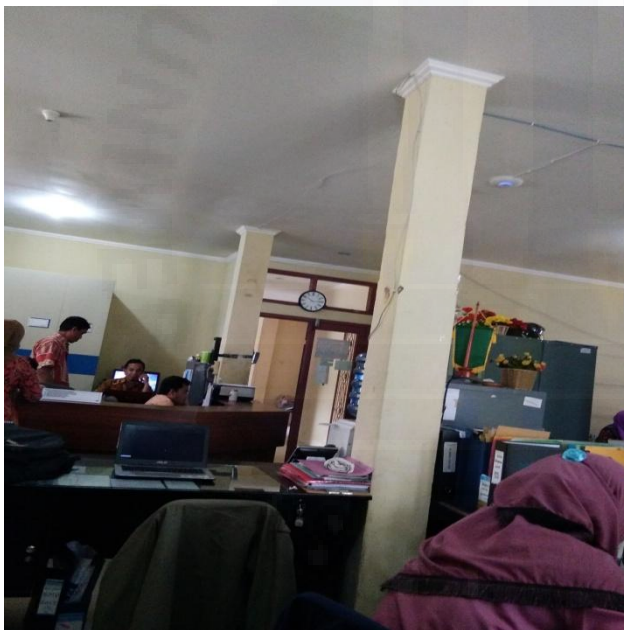
1. 2013-2017 : Universitas Bangka Belitung  
(Fakultas Ekonomi, Program Studi Manajemen),  
Balunijuk
2. 2010-2013 : SMAN 1 Pangkalanbaru
3. 2007-2010 : SMPN 2 Namang
4. 2001-2007 : SDN 8 Namang



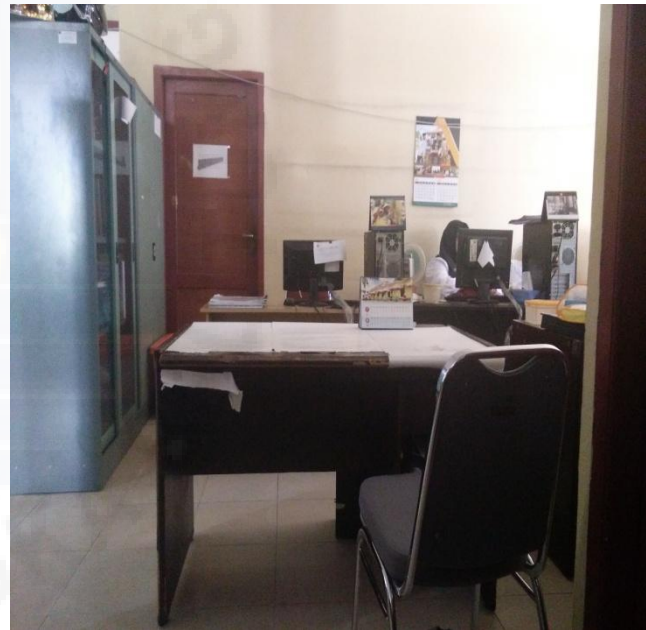
Dokumentasi pada saat melakukan wawancara



Dokumentasi saat Pengambilan data



Dokumentasi ruangan bagian umum dan perlengkapan



**PEMERINTAH PROVINSI KEPULAUAN BANGKA BELITUNG  
DINAS PENDIDIKAN**

Komplek Perkantoran dan Permulokan Terpadu Pemerintah Provinsi Kepulauan Bangka Belitung  
Jln. Pulau Bangka Kelurahan Air Itam Pangkalpinang Telp/Fax (0717) 439234  
Website : <http://dindik.babelprov.go.id>, Email : [info@dindik.babelprov.go.id](mailto:info@dindik.babelprov.go.id) Kode pos : 33149

Pangkalpinang, 06 Februari 2017

Kepada

: 421 / 432 / DISDIK / 2017      Yth. Dekan Fakultas Ekonomi  
: Penting      Universitas Bangka Belitung  
an : -      di -  
: Izin Pengambilan      Tempat

Data dan Penyebaran Kuesioner  
dan Wawancara

Sehubungan Surat Dekan Fakultas Ekonomi Universitas Bangka Belitung Nomor : 699/UN50.1.1/PP/2016 tanggal 18 November 2016 Perihal Permohonan Izin Pengambilan Data dan Penyebaran Kuesioner dan Wawancara di Dinas Pendidikan Provinsi Kepulauan Bangka Belitung, Bersama ini disampaikan, pada prinsipnya kami tidak keberatan dan mengizinkan untuk pengambilan data dan penyebaran kuesioner dan wawancara pada Kantor Dinas Pendidikan Provinsi Kepulauan Bangka Belitung yang dilakukan oleh mahasiswa tersebut:

Nama                    : AYU ASTRIYANI  
NIM                      : 3021311012  
Jurusan                 : Manajemen

Demikian disampaikan, atas perhatiannya diucapkan terima kasih.

**KEPALA DINAS PENDIDIKAN  
PROVINSI KEP. BANGKA BELITUNG,**



**Drs. MUHAMMAD SOLEH, MM  
PEMBINA UTAMA MUDA  
NIP. 19640324 198903 1 008**

KEMENTERIAN RISET, TEKNOLOGI DAN PENDIDIKAN TINGGI  
UNIVERSITAS BANGKA BELITUNG

UPT BAHASA

Kampus Terpadu UBB, Gedung Timah I Balunujuk,  
Kec. Merawang Kab. Bangka Provinsi Kepulauan Bangka Belitung 33172  
Telepon (0717) 4260035, Faksimile (0717) 421303  
Laman www.ubb.ac.id

ABSTRACT

iyani, 302 13 11 012. **The Influence of Work Discipline, Work Motivation and Individual Ability  
Work Achievement of Civil Servants at Education Agency of Bangka Belitung Province Islands**

ground of this research is based on the phenomenon that shows the improvement of work achievement  
any becomes an important factor. The purpose of this research is to determine the influence of work  
work motivation and individual ability towards work achievement of Civil Servants at Education  
of Bangka Belitung Province Islands. This is descriptive quantitative research with total sample of 83  
while the sampling technique of this research used saturated sampling technique. The independent  
of this research consisted of work discipline, work motivation, and individual ability, while the  
variable is work achievement. The test of instrument used SPSS Software 22.00. The method of data  
used descriptive statistical analysis, classical assumption test and multiple linear regressions with T  
t and  $R^2$ . The result of research indicates that there are high work discipline, high work motivation and  
vidual ability and also the achievement of civil servant at Education Agency of Bangka Belitung  
Islands. The independent variable of X1 is obtained  $T_{value} (2.781) > T_{table} (1.990)$ , independent  
of X2 is obtained  $T_{value} (2.919) > T_{table} (1.990)$ , independent variable of X3 is obtained  $T_{value} (7.319) >$   
990). Thus variable of work discipline ( $X_1$ ) partially influence on variable of employee work  
ent (Y), variable of work motivation ( $X_2$ ) partially influence on variable of employee work  
ent (Y), variable of individual ability ( $X_3$ ) partially influence on variable of employee work  
ent (Y). The result of F test indicates that  $F_{value} (42.620) > F_{table} (2.72)$ , while the significance is 0.000  
on the level of 0.05, then  $H_0$  is denied and  $H_a$  is accepted which means independent variables  
ously influence variable of defendant variable significantly. The result test of coefficient of  
ation ( $R^2$ ) indicates Adjusted R Square is 0.604 or 60.4% means that variation of variable of employee  
ievement can be explained by work discipline, work motivation, and individual ability and the  
g is 39.6% can be explained by other variable out of the research.

Keywords: work discipline, work motivation, individual ability, and work achievement.

Head of UPT Bahasa



Iwan Kusmiadi, S.T.P., M.Si.

Translator



Maya Susilawati, S.Pd.

EPT SCORE RECORD	
Institution :	UPT BAHASA UNIVERSITAS BANGKA BELITUNG
Name :	AYU ASTRIYANI
Birth Date :	14/06/1995
Country :	INDONESIA
Language :	INDONESIA
Test Type :	Listening Comprehension 32
	Structure & Written Expression 45
	Reading Comprehension 41
Total Score :	393
Sex :	F
Test Date :	02/08/2017
From :	EPT USL
Signed :	
Head of UPT Bahasa :	Riwan Kusmladi, S.T.P, M.Si





Ruang tunggu atau Lobby



Ruang bagian kepegawaian

