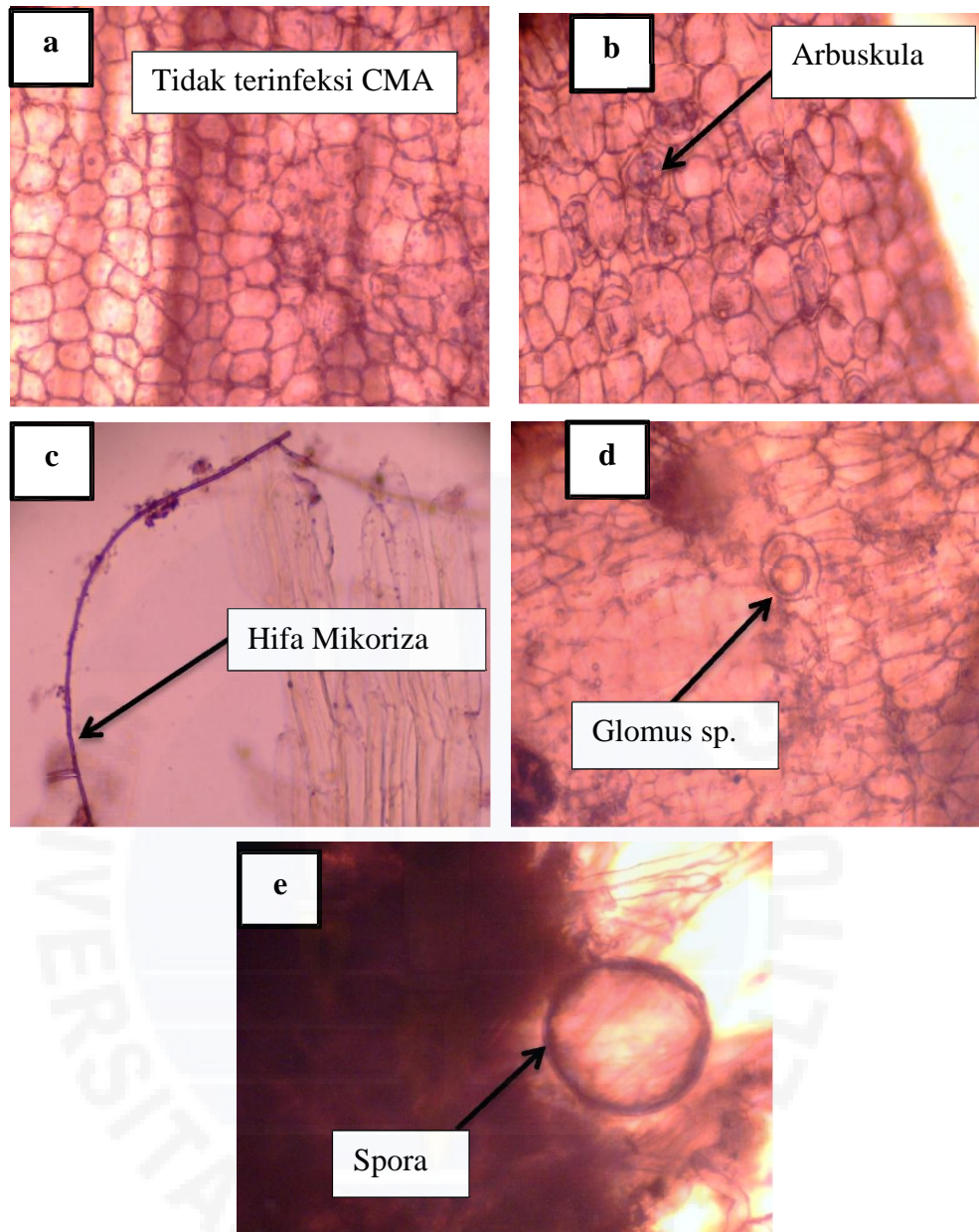




LAMPIRAN

Lampiran 1. Hasil Pengamatan Cendawan Mikoriza Arbuskula pada Akar bibit lada perdu



Gambar 1. a. Sampel akar lada perdu yang tidak terinfeksi Cendawan Mikoriza Arbuskula, b. Sampel akar lada perdu yang terinfeksi CMA, c. Hifa dari sampel akar lada perdu yang sudah terinfeksi CMA, d. CMA yang diduga berjenis *Glomus sp.*, e. Diduga spora dari CMA.

Lampiran 2. Bibit lada perdu pada pengamatan terakhir 56HST.

M0 F1 U1



M0 F1 U2



M0 F1 U3



M0 F1 U4



M0 F2 U1



M0 F2 U2



M0 F2 U3

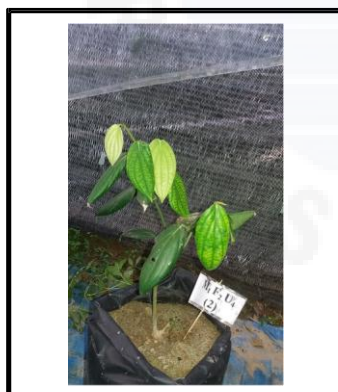


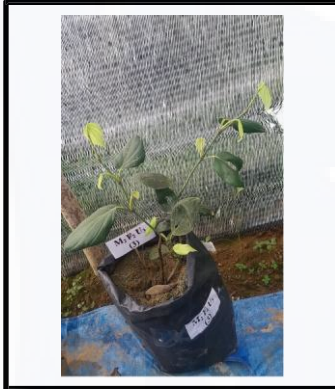
M0 F2 U4



M1 F1 U1



M1 F1 U2**M1 F1 U3****M1 F1 U4****M1 F2 U1****M1 F2 U2****M1 F2 U3****M1 F2 U4****M2 F1 U1****M2 F1 U2**

M2 F1 U3**M2 F1 U4****M2 F2 U1****M2 F2 U2****M2 F2 U3****M2 F2 U4****Keterangan :**

M0 F1 : Tanpa mikoriza (kontrol), frekuensi penyiraman 1x/3hari.

M0 F2 : Tanpa mikoriza (kontrol), frekuensi penyiraman 1x/6hari.

M1 F1 : Dosis mikoriza 15g, frekuensi penyiraman 1x/3hari.

M1 F2 : Dosis mikoriza 15g, frekuensi penyiraman 1x/6hari.

M2 F1 : Dosis mikoriza 30g, frekuensi penyiraman 1x/3hari.

M2 F2 : Dosis mikoriza 30g, frekuensi penyiraman 1x/6hari.

U1, U2, U3, U4 : Ulangan 1, Ulangan 2, Ulangan 3, dan Ulangan 4.

LAYOUT PENELITIAN

M1 F2 U4	M2 F2 U4	M2 F2 U3	M0 F1 U1	M0 F2 U4	M2 F2 U1
M2 F1 U4	M1 F2 U1	M1 F2 U3	M2 F1 U2	M1 F1 U4	M1 F1 U3
M0 F2 U2	M0 F2 U1	M0 F2 U3	M0 F1 U4	M2 F2 U2	M2 F1 U1
M2 F1 U3	M1 F1 U2	M0 F1 U2	M1 F1 U1	M1 F2 U2	M0 F1 U3

Keterangan:

M0 F1 U1: Tanpa mikoriza (kontrol), frekuensi penyiraman 1x/3hari, Ulangan 1.

M0 F1 U2: Tanpa mikoriza (kontrol), frekuensi penyiraman 1x/3hari, Ulangan 2.

M0 F1 U3: Tanpa mikoriza (kontrol), frekuensi penyiraman 1x/3hari, Ulangan 3.

M0 F1 U4: Tanpa mikoriza (kontrol), frekuensi penyiraman 1x/3hari, Ulangan 4.

M0 F2 U1: Tanpa mikoriza (kontrol), frekuensi penyiraman 1x/6hari, Ulangan 1.

M0 F2 U2: Tanpa mikoriza (kontrol), frekuensi penyiraman 1x/6hari, Ulangan 2.

M0 F2 U3: Tanpa mikoriza (kontrol), frekuensi penyiraman 1x/6hari, Ulangan 3.

M0 F2 U4: Tanpa mikoriza (kontrol), frekuensi penyiraman 1x/6hari, Ulangan 4.

M1 F1 U1: Dosis mikoriza 15gr per polibag, frekuensi penyiraman 1x/3hari,
Ulangan 1.

M1 F1 U2: Dosis mikoriza 15gr per polibag, frekuensi penyiraman 1x/3hari,
Ulangan 2.

M1 F1 U3: Dosis mikoriza 15gr per polibag, frekuensi penyiraman 1x/3hari,
Ulangan 3.

M1 F1 U4: Dosis mikoriza 15gr per polibag, frekuensi penyiraman 1x/3hari,
Ulangan 4.

M1 F2 U1: Dosis mikoriza 15gr per polibag, frekuensi penyiraman 1x/6hari,
Ulangan 1.

M1 F2 U2: Dosis mikoriza 15gr per polibag, frekuensi penyiraman 1x/6hari,
Ulangan 2.

- M1 F2 U3: Dosis mikoriza 15gr per polibag, frekuensi penyiraman 1x/6hari, Ulangan 3.
- M1 F2 U4: Dosis mikoriza 15gr per polibag, frekuensi penyiraman 1x/6hari, Ulangan 4.
- M2 F1 U1: Dosis mikoriza 30gr per polibag, frekuensi penyiraman 1x/3hari, Ulangan 1.
- M2 F1 U2: Dosis mikoriza 30gr per polibag, frekuensi penyiraman 1x/3hari, Ulangan 2.
- M2 F1 U3: Dosis mikoriza 30gr per polibag, frekuensi penyiraman 1x/3hari, Ulangan 3.
- M2 F1 U4: Dosis mikoriza 30gr per polibag, frekuensi penyiraman 1x/3hari, Ulangan 4.
- M2 F2 U1: Dosis mikoriza 30gr per polibag, frekuensi penyiraman 1x/6hari, Ulangan 1.
- M2 F2 U2: Dosis mikoriza 30gr per polibag, frekuensi penyiraman 1x/6hari, Ulangan 2.
- M2 F2 U3: Dosis mikoriza 30gr per polibag, frekuensi penyiraman 1x/6hari, Ulangan 3.
- M2 F2 U4: Dosis mikoriza 30gr per polibag, frekuensi penyiraman 1x/6hari, Ulangan 4.