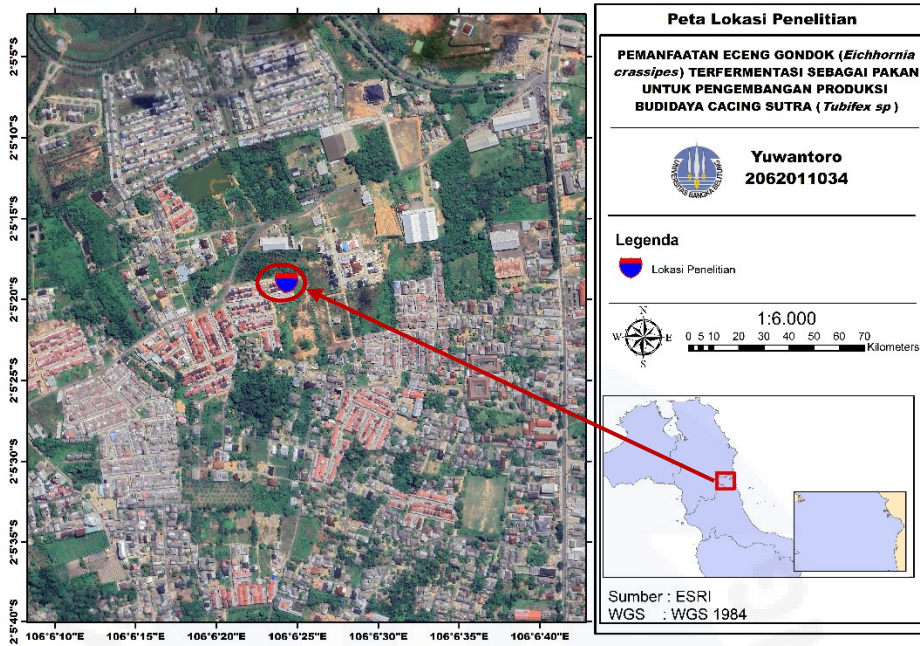
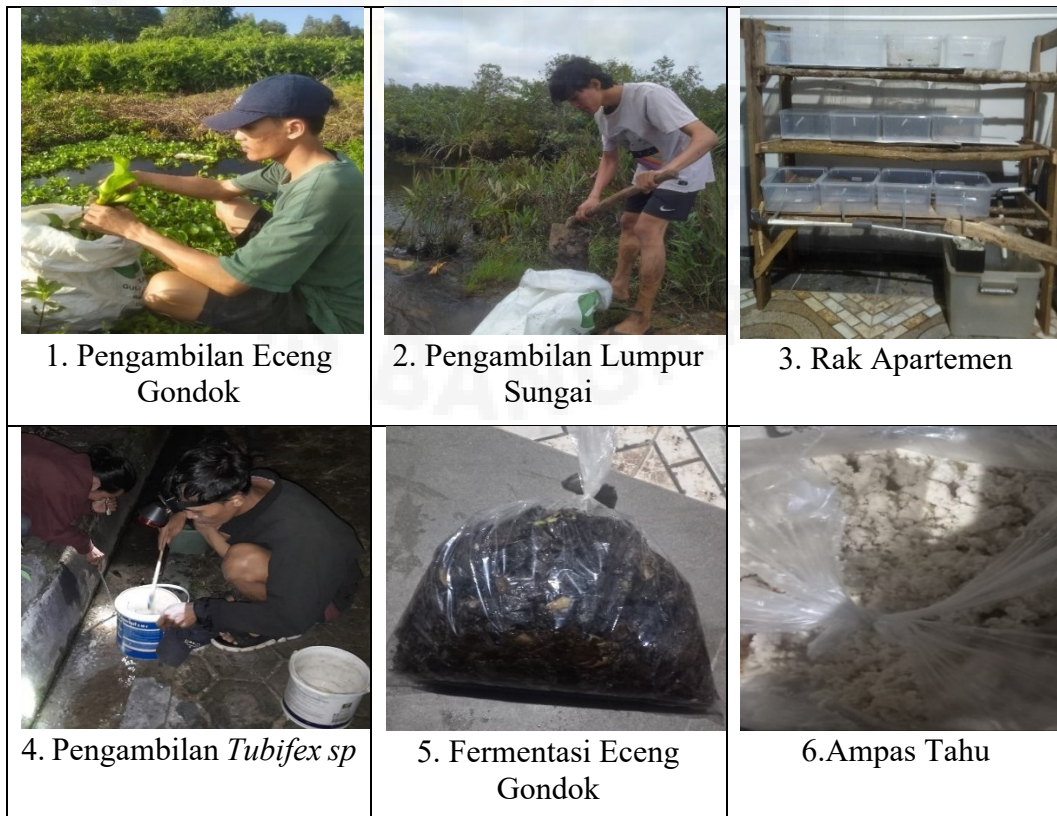


LAMPIRAN

Lampiran 1. Peta lokasi penelitian



Lampiran 2. Persiapan Alat dan Bahan Penelitian.



		
<p>7. Ampas Tahu Terfermentasi</p>	<p>8. <i>Tubifex sp</i></p>	<p>9. pH Meter</p>
		
<p>9. DO Meter</p>	<p>10. EM-4 Pertanian</p>	<p>11. Molase</p>
		
<p>12. Timbangan</p>	<p>13. Teskit $\text{NH}_4^+/\text{NH}_3^+$</p>	<p>14. Pompa Air</p>
		
<p>15. Wadah Pemeliharaan</p>	<p>16. Alat Serok</p>	<p>17. Lumpur Sungai</p>

Lampiran 3. Kegiatan Pengambilan Data Penelitian

Lampiran 4. Data Bobot Mutlak

Tabel Bobot Mutlak						
No	Perlakuan	Tanggal			RERATA	BM
		H-1	H-25	H-50		
1	P0 U1	10	21.27	17.70	16.32	7.70
	P0 U2	10	25.00	24.20	19.73	14.20
	P0 U3	10	29.63	29.10	22.91	19.10
RERATA	P0	10	25.30	23.67		13.67
2	P1 U1	10	26.72	29.58	22.10	19.58
	P1 U2	10	24.11	26.10	20.07	16.10
	P1 U3	10	21.42	34.12	21.85	24.12
RERATA	P1	10	24.08	29.93		19.93
3	P2 U1	10	26.26	27.12	21.13	17.12
	P2 U2	10	22.48	17.12	16.53	7.12
	P2 U3	10	23.26	39.10	24.12	29.10
RERATA	P2	10	24.00	27.78		17.78
4	P3 U1	10	17.26	27.58	18.28	17.58
	P3 U2	10	15.18	32.19	19.12	22.19
	P3 U3	10	24.66	32.48	22.38	22.48
RERATA	P3	10	19.03	30.75		20.75

No	Perlakuan	Waktu Pemeliharaan 50			total	RERATA	STDEV
		UI	UII	UIII			
1	P0	7.70	14.20	19.10	41.00	13.67	5.72
2	P1	19.58	16.10	24.12	59.80	19.93	4.02
3	P2	17.12	7.12	29.10	53.34	17.78	11.00
4	P3	17.58	22.19	22.48	62.25	20.75	2.75
Gran total					216.39	27.05	

Tabel Anova RAL					Ftab		Ket
SK	DB	JK	KT	Fhit	0.05	0.01	
Perlakuan	3.00	90.37	30.12	0.68	4.07	7.59	**
Galat	8.00	355.08	44.39				
Total	11.00	445.45					

Keterangan

NT	Berbeda Tidak Nyata
*	Berbeda Nyata
**	Berbeda Sangat Nyata

FK	KK
3902.05	0.25

No	BM Hari – 25					BNT	
	Perlakuan	Nilai	Selisih		Notasi	0.05	0.01
						6.68	10.01
1	P0	25.30			a		
2	P1	24.08	P1-P2	0.08	a		
			P1-P0	- 1.22			
3	P2	24.00	P2-P0	- 1.30	a		
4	P3	19.03	P3-P0	- 6.27	a		
			P3-P1	- 5.05			
			P3-P2	- 4.97			

No	BM Hari -50					BNT	
	Perlakuan	Nilai	Selisih		Notasi	0.05	0.01
						12.54	18.25
1	P0	13.67			a		
2	P1	19.93	P1-P2	2.15	a		
			P1-P0	6.26			
3	P2	17.78	P2-P0	4.11	a		
4	P3	20.75	P3-P0	7.08	a		
			P3-P1	0.82			
			P3-P2	2.97			

No	Perlakuan	Waktu Pemeliharaan H-25			total	RERATA	STDEV
		UI	UII	UIII			
1	P0	21.27	25.00	29.63	75.90	25.30	4.19
2	P1	26.72	24.11	21.42	72.25	24.08	2.65
3	P2	26.26	22.48	23.26	72.00	24.00	2.00
4	P3	17.26	15.18	24.66	57.10	19.03	4.98
Gran total					277.25	34.66	

No	Perlakuan	Waktu Pemeliharaan H-1			total	RE RATA	STDEV
		UI	UII	UIII			
1	P0	10	10	10	30	10	0
2	P1	10	10	10	30	10	0
3	P2	10	10	10	30	10	0
4	P3	10	10	10	30	10	0
Gran total					120	15	

Lampiran 5. Data Efisiensi Pemanfaatan Pakan

Tabel Bobot Mutlak						Berat Bersih	Berat Total Pakan	EPP
No	Perlakuan	tanggal			rerata			
		H-1	H-25	H-50				
1	P0 U1	10.00	21.27	17.70	16.32	7.70	2250	0.34
	P0 U2	10.00	25.00	24.20	19.73	14.20	2250	0.63
	P0 U3	10.00	29.63	29.10	22.91	19.10	2250	0.85
RERATA	P0	10.00	25.30	23.67		13.67		0.61
2	P1 U1	10.00	26.72	29.58	22.10	19.58	1250	1.57
	P1 U2	10.00	24.11	26.10	20.07	16.10	1250	1.29
	P1 U3	10.00	21.42	34.12	21.85	24.12	1250	1.93
RERATA	P1	10.00	24.08	29.93		19.93		1.59
3	P2 U1	10.00	26.26	27.12	21.13	17.12	2500	0.68
	P2 U2	10.00	22.48	17.12	16.53	7.12	2500	0.28
	P2 U3	10.00	23.26	39.10	24.12	29.10	2500	1.16
RERATA	P2	10.00	24.00	27.78		17.78		0.71
4	P3 U1	10.00	17.26	27.58	18.28	17.58	3750	0.47
	P3 U2	10.00	15.18	32.19	19.12	22.19	3750	0.59
	P3 U3	10.00	24.66	32.48	22.38	22.48	3750	0.60
RERATA	P3	10.00	19.03	30.75		20.75		0.55

No	Perlakuan	Nilai	Selisih		Notasi	BNT	
			P1-P2	P1-P3		0.05	0.01
1	P1	20.93	0.80		A	0.57	0.83
			1.04				
			0.98				
2	P2	20.33	0.24		B		
			0.18				
3	P3	19.68	-0.06		B		
4	P0	19.43			B		

SK	DB	JK	KT	Fhit	Ftab		Ket
					0.05	0.01	
Perlakuan	3.00	2.16	0.72	7.90	4.07	7.59	**
Galat	8.00	0.73	0.09				
Total	11.00	2.89					

No	Perlakuan	EPP			total	RERATA	STDEV
		UI	UII	UIII			
1.00	P0	0.34	0.63	0.85	1.82	0.61	0.26
2.00	P1	1.57	1.29	1.92	4.78	1.59	0.32
3.00	P2	0.68	0.28	1.16	2.12	0.71	0.44
4.00	P3	0.47	0.59	0.60	1.66	0.55	0.07
gran total					10.38	1.30	

Keterangan

NT	Berbeda Tidak Nyata
*	Berbeda Nyata
**	Berbeda Sangat Nyata

No	Perlakuan	Nilai	Selisih	Notasi	BNT		
					0.05	0.01	
1	P1	1.59	0.88	P1-P2	B	0.57	0.83
			1.04	P1-P3			
			0.98	P1-P0			
2	P2	0.71	0.16	P2-P3	A		
			0.10	P2-P0			
3	P3	0.55			A		
4	P0	0.61	0.06	P0-P3	A		

Lampiran 6. Data DO

No	Perlakuan	DO																Rerata	
		H-1		H-7		H-14		H-25		H-28		H-35		H-42		H-50			
		Pagi	Sore	Pagi	Sore	Pagi	Sore	Pagi	Sore	Pagi	Sore	Pagi	Sore	Pagi	Sore	Pagi	Sore	Pagi	Sore
1	P0 U1	4.10	2.50	2.80	2.90	3.00	3.40	2.10	2.10	3.40	3.40	2.60	2.20	2.40	2.20	2.60	1.80	2.88	2.56
2	P0 U2	4.10	1.60	1.70	1.40	1.70	1.80	1.40	1.50	1.10	1.10	2.70	1.70	1.10	2.60	2.70	1.70	2.06	1.68
3	P0 U3	4.10	1.40	1.20	1.40	2.10	1.30	2.60	2.00	1.80	1.20	2.10	2.80	2.30	3.00	2.10	1.60	2.29	1.84
	P0	4.10	1.83	1.90	1.90	2.27	2.17	2.03	1.87	2.10	1.90	2.47	2.23	1.93	2.60	2.47	1.70	2.41	2.03
4	P1 U1	4.10	2.90	2.90	2.40	3.10	3.20	2.40	1.20	3.20	1.20	3.10	1.80	2.40	2.50	3.10	1.80	3.04	2.13
5	P1 U2	4.10	1.40	2.50	1.40	2.10	1.60	1.50	1.80	1.90	1.80	3.00	1.10	2.40	2.00	2.80	1.70	2.54	1.60
6	P1 U3	4.10	1.80	2.10	2.40	2.80	1.20	2.00	1.30	1.40	1.30	2.80	2.50	1.80	2.50	2.80	1.80	2.48	1.85
	P1	4.10	2.03	2.50	2.07	2.67	2.00	1.97	1.43	2.17	1.43	2.97	1.80	2.20	2.33	2.90	1.77	2.68	1.86
7	P2 U1	4.10	1.40	2.10	2.90	3.10	3.20	2.10	2.70	3.10	3.10	3.50	1.80	2.40	2.50	3.50	1.70	2.99	2.41
8	P2 U2	4.10	1.50	1.70	1.40	2.60	1.60	1.80	2.30	2.10	1.50	2.60	1.70	1.90	1.70	2.60	1.80	2.43	1.69
9	P2 U3	4.10	1.40	1.30	1.80	2.80	1.10	1.80	2.10	1.90	1.20	3.10	2.40	2.10	1.70	3.10	1.70	2.53	1.68
	P2	4.10	1.43	1.70	2.03	2.83	1.97	1.90	2.37	2.37	1.93	3.07	1.97	2.13	1.97	3.07	1.73	2.65	1.93
10	P3 U1	4.10	2.40	1.80	2.80	3.20	3.20	2.60	3.00	3.80	3.20	3.30	2.40	2.40	2.80	3.30	1.70	3.06	2.69
11	P3 U2	4.10	1.50	1.40	1.80	2.40	1.40	1.90	2.20	1.40	1.10	2.40	1.00	2.40	2.10	2.40	1.70	2.30	1.60
12	P3 U3	4.10	1.40	1.20	1.30	2.10	1.10	1.10	2.50	1.60	1.80	2.40	2.30	1.00	1.90	2.40	1.60	1.99	1.74
	P3	4.10	1.77	1.47	1.97	2.57	1.90	1.87	2.57	2.27	2.03	2.70	1.90	1.93	2.27	2.70	1.67	2.45	2.01

DO Pagi					DO Sore						
No	Perlakuan	Waktu Pemeliharaan	total	RERATA	STDEV	No	Perlakuan	Waktu Pemeliharaan	total	RERATA	STDEV

		UI	UII	UIII						UI	UII	UIII				
1	P0	2.88	2.06	2.41	7.35	2.45	0.41		1	P0	2.56	1.68	1.84	6.08	2.03	0.47
2	P1	3.01	2.54	2.48	8.03	2.68	0.29		2	P1	2.13	1.60	1.85	5.58	1.86	0.27
3	P2	2.99	2.43	2.53	7.95	2.65	0.30		3	P2	2.41	1.69	1.68	5.78	1.93	0.42
4	P3	3.06	2.30	1.99	7.35	2.45	0.55		4	P3	2.69	1.60	1.74	6.03	2.01	0.59
Gran total					30.68	3.84			Gran total					23.47	2.93	

Tabel Anova RAL					Ftab		Ket
SK	DB	JK	KT	Fhit	0.05	0.01	
Perlakuan	3.00	0.14	0.05	0.28	4.07	7.59	**
Galat	8.00	1.29	0.16				
Total	11.00	1.43					

Tabel Anova RAL					Ftab		Ket
SK	DB	JK	KT	Fhit	0.05	0.01	
Perlakuan	3.00	0.05	0.02	0.09	4.07	7.59	**
Galat	8.00	1.63	0.20				
Total	11.00	1.69					

Keterangan

NT	Berbeda Tidak Nyata
*	Berbeda Nyata
**	Berbeda Sangat Nyata

FK	KK
78.44	0.10

Keterangan

NT	Berbeda Tidak Nyata
*	Berbeda Nyata
**	Berbeda Sangat Nyata

FK	KK
45.90	0.15

No					BNT	
	Perlakuan	Nilai	Selisih	Notasi	0.05	0.01
					5.33	7.75
1	P0	2.45		A		

No					BNT	
	Perlakuan	Nilai	Selisih	Notasi	0.05	0.01
					5.33	7.75
1	P0	2.03		A		

2	P1	2.68	P1-P2	0.03	A		
			P1-P0	0.23			
3	P2	2.65	P2-P0	0.20	A		
4	P3	2.45	P3-P0	0.00	A		
			P3-P1	-0.23			
			P3-P2	-0.20			

2	P1	1.86	P1-P2	-0.07	A		
			P1-P0	-0.17			
3	P2	1.93	P2-P0	-0.10	A		
4	P3	2.01	P3-P0	-0.02	A		
			P3-P1	0.15			
			P3-P2	0.08			

Lampiran 7. Data pH

No	Perlakuan	pH															
		H-1		H-7		H-14		H-25		H-28		H-35		H-42		H-50	
		pagi	sore	pagi	sore	pagi	sore	pagi	Sore	pagi	sore	pagi	sore	pagi	sore	pagi	sore
1	P0 U1	7.42	7.51	7.85	7.85	7.21	7.36	7.89	7.85	6.18	6.25	7.21	7.11	7.26	7.68	7.21	7.37
2	P0 U2	7.55	7.91	7.61	7.84	7.31	7.33	7.62	7.83	5.53	5.35	7.04	7.4	6.97	7.35	7.31	6.98
3	P0 U3	7.72	7.82	7.48	7.86	7.04	7.48	7.89	7.85	6.1	5.86	7.31	7.46	7.26	7.85	7.04	7.13
	P0	7.56	7.75	7.65	7.85	7.19	7.39	7.80	7.84	5.94	5.82	7.19	7.32	7.16	7.63	7.19	7.16
4	P1 U1	6.42	7.84	7.96	7.85	7.59	7.67	7.93	7.85	5.53	5.53	7.59	7.82	7.6	7.7	7.68	7.63
5	P1 U2	7.55	7.75	7.82	7.87	7.77	7.84	7.9	7.82	5.63	6.45	7.68	7.92	7.53	7.62	7.77	7.39
6	P1 U3	7.55	7.64	7.97	7.8	7.68	7.96	7.77	7.75	5.54	5.58	7.77	7.99	7.53	7.44	7.59	7.43
	P1	7.17	7.74	7.92	7.84	7.68	7.82	7.87	7.81	5.57	5.85	7.68	7.91	7.55	7.59	7.68	7.48
7	P2 U1	7.54	7.84	7.95	7.88	7.86	7.67	7.91	7.87	5.63	5.63	7.86	7.97	7.71	7.6	7.86	7.52
8	P2 U2	7.65	7.77	7.97	7.81	7.96	7.86	7.9	7.95	6.13	6.17	7.96	7.65	7.72	7.33	7.96	7.5
9	P2 U3	7.42	7.76	7.87	7.96	7.87	7.96	7.46	7.82	6.1	6.1	7.87	7.76	7.67	7.48	7.87	7.62

	P2	7.54	7.77	7.93	7.88	7.90	7.83	7.76	7.88	5.95	5.97	7.90	7.79	7.70	7.47	7.90	7.55
10	P3 U1	7.56	7.84	7.94	7.85	7.86	7.72	7.61	7.85	6.48	6.11	7.81	7.77	7.71	7.43	7.86	7.08
11	P3 U2	7.75	7.38	7.74	7.79	7.77	7.82	7.41	7.85	5.53	6.25	7.86	7.5	7.76	7.07	7.87	7.79
12	P3 U3	7.85	7.75	7.64	7.91	7.98	7.95	7.87	7.87	6.11	5.53	7.87	7.52	7.71	7.02	7.81	7.89
	P3	7.72	7.66	7.77	7.85	7.87	7.83	7.63	7.86	6.04	5.96	7.85	7.60	7.73	7.17	7.85	7.59

Lampiran 8. Data Suhu

No	Perlakuan	SUHU															
		H-1		H-7		H-14		H-25		H-28		H-35		H-42		H-50	
		Pagi	Sore	Pagi	Sore	Pagi	Sore	Pagi	Sore	Pagi	Sore	Pagi	Sore	Pagi	Sore	Pagi	Sore
1	P0 U1	26.8	30	26.8	31.1	26.8	28.8	24.5	29	24	28.8	26.5	31.3	28.5	33	26.8	34
2	P0 U2	26.8	31.5	26.1	30.1	26	26.1	23.8	29.4	24.1	26.1	26.5	30.3	27.9	32.5	26.9	33.3
3	P0 U3	26.1	31.5	26.2	30.1	26.1	26.5	24.6	28.5	25.1	26.5	26	30.9	27.7	32.9	27	33.1
	P0	26.57	31.00	26.37	30.43	26.30	27.13	24.30	28.97	24.40	27.13	26.50	30.83	28.03	32.80	26.90	33.47
4	P1 U1	26.8	30.5	26.1	28.1	26.1	29.9	24.1	29	24.1	28.1	26	31.2	28.5	33	26.1	34
5	P1 U2	26.5	28.5	26.4	30.1	26.4	30.1	24.1	28.5	24.1	26.3	26	30.2	27.3	32.1	27	33.3
6	P1 U3	27.3	30.5	26.1	31.1	26.1	31.1	24.6	29.5	25.1	26.2	26	31.1	27.6	31	26.9	33.1
	P1	26.87	29.83	26.20	29.77	26.20	30.37	24.27	29.00	24.43	26.87	26.00	30.83	27.80	32.03	26.67	33.47
7	P2 U1	26.8	30.1	26.8	30.3	26.1	29.9	24.5	29	24.8	28.1	26	29.9	28.8	32	26	33.9
8	P2 U2	27.3	31.5	26.5	31.1	26.4	31.1	24.6	28.5	24.2	27	26.5	31.1	27.5	31.4	27	33
9	P2 U3	27	31.5	26.2	32	26.4	30.1	24.1	28.5	24.2	25.1	26.5	30.1	27.8	31.8	26.7	32.8
	P2	27.03	31.03	26.50	31.13	26.30	30.37	24.40	28.67	24.40	26.73	26.33	30.37	28.03	31.73	26.57	33.23
10	P3 U1	26.8	30.5	26.5	30.1	26.5	32	24.2	29	24.2	28.1	26	32	28.5	32	26	33
11	P3 U2	26.3	31	26.7	31	26.4	31.5	24.6	28.3	24.1	25	26.3	31.5	27.6	31.3	26.4	32.9

12	P3 U3	27.1	31.5	26.2	30.4	26.2	31.1	24.5	28.8	24.1	26.5	26.7	31.1	28.3	32	26.4	33.3
	P3	26.73	31.00	26.47	30.50	26.37	31.53	24.43	28.70	24.13	26.53	26.33	31.53	28.13	31.77	26.27	33.07

Lampiran 9. Data Amoniak

No	Perlakuan	Amoniak							
		H-1	H-7	H-14	H-25	H-28	H-35	H-42	H-50
1	P0 U1	0	0	0	0.25	0	0.25	0.25	0.25
2	P0 U2	0	0.25	0.25	0.25	0	0.25	0.25	1.5
3	P0 U3	0	0.25	0.25	1.5	0	0.25	0.25	1.5
	P0	0	0.17	0.17	0.67	0.00	0.25	0.25	1.08
4	P1 U1	0	0	0	0.25	0	0.25	0.25	0.25
5	P1 U2	0	0.25	0.25	0.25	0	0.25	0.25	0.25
6	P1 U3	0	0.25	0.25	0.25	0	0.25	0.25	1.5
	P1	0	0.17	0.17	0.25	0.00	0.25	0.25	0.67
7	P2 U1	0	0	0	0.25	0	0.25	0.25	0.25
8	P2 U2	0	0.25	0.25	0.25	0	0.25	0.25	1.5
9	P2 U3	0	0.25	0.25	0.25	0	0.25	0.25	1.5
	P2	0.00	0.17	0.17	0.25	0.00	0.25	0.25	1.08
10	P3 U1	0	0	0	0.25	0	0.25	0.25	0.25
11	P3 U2	0	0.25	0.25	0.25	0	0.25	0.25	1.5
12	P3 U3	0	0.25	0.25	1.5	0	0.25	0.25	1.5
	P3	0.00	0.17	0.17	0.67	0.00	0.25	0.25	1.08

RIWAYAT HIDUP



Penulis dilahirkan di Negararatu, Kabupaten Lampung Utara pada 30 Juni 2000. Penulis merupakan anak ketiga dari empat bersaudara, putra dari pasangan Bapak Budiyono, dan Ibu Sri Sarwo Sri. Penulis menyelesaikan pendidikan Sekolah Dasar di SDN 63 Pangkal Pinang pada tahun 2014. Pendidikan Menengah Pertama diselesaikan di SMPN 7 Pangkal Pinang pada tahun 2017. Sekolah Menengah Atas diselesaikan di SMAN 4 Pangkal Pinang pada tahun 2020.

Pada tahun 2020 penulis diterima di Universitas Bangka Belitung melalui jalur SBMPTN (Seleksi Bersama Masuk Perguruan Tinggi Negeri) pada Program Studi Akuakultur, Fakultas Pertanian, Perikanan dan Kelautan. Penulis melaksanakan kegiatan Merdeka Belajar Kampus Merdeka (MBKM) Kewirausahaan dengan judul "Perbandingan lama pengeringan teripang pasir (*Holothuria Scabra*) dengan alat pengering hybrid". Penulis aktif pada berbagai kegiatan organisasi internal maupun eksternal selama menempuh pendidikan di Universitas Bangka Belitung. Organisasi internal, dan eksternal seperti: Bemkm FPPK UBB, Dpmkm UBB, Himakuatik UBB, dan Himakuai.