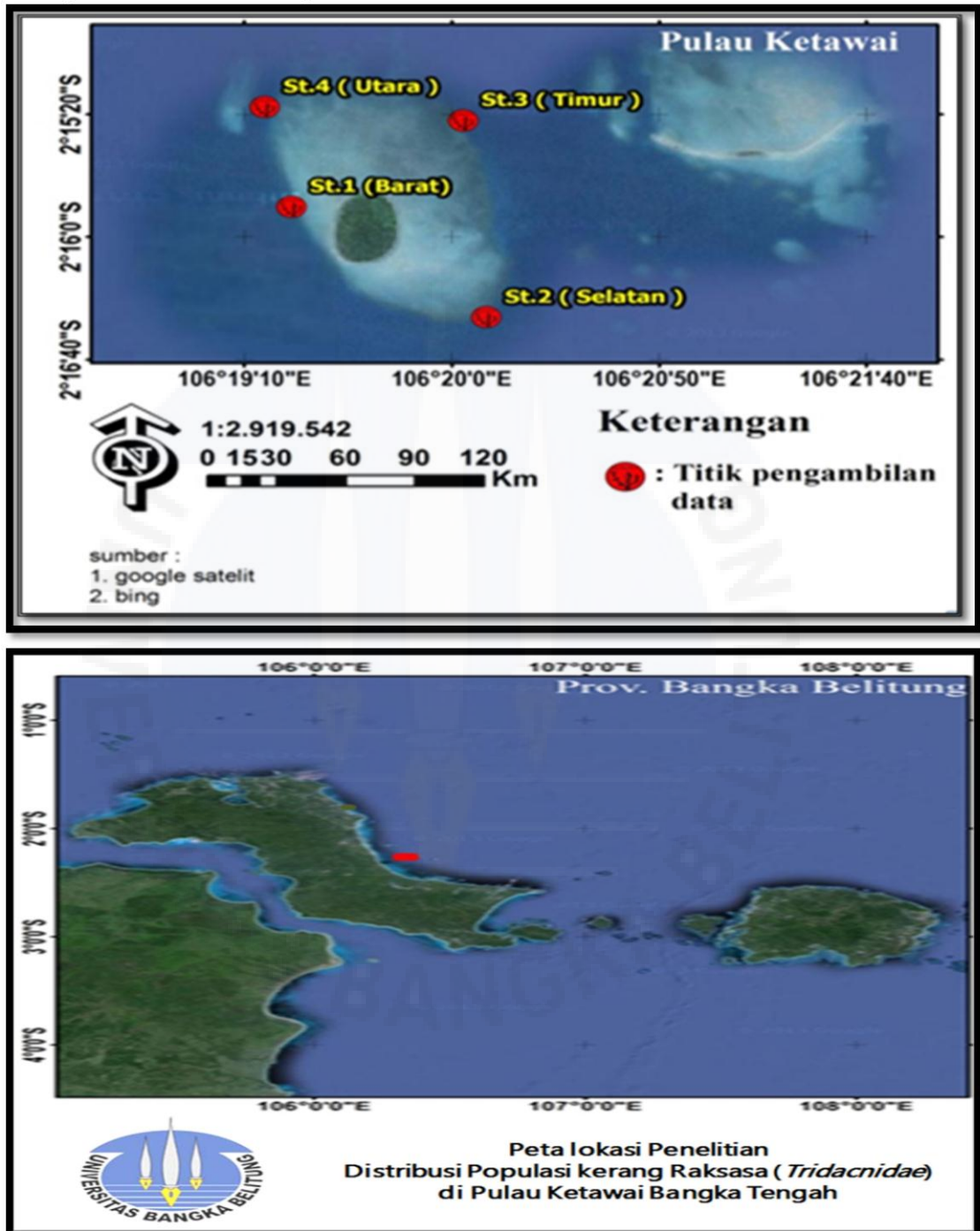


## LAMPIRAN

Lampiran 1. Peta Lokasi penelitian



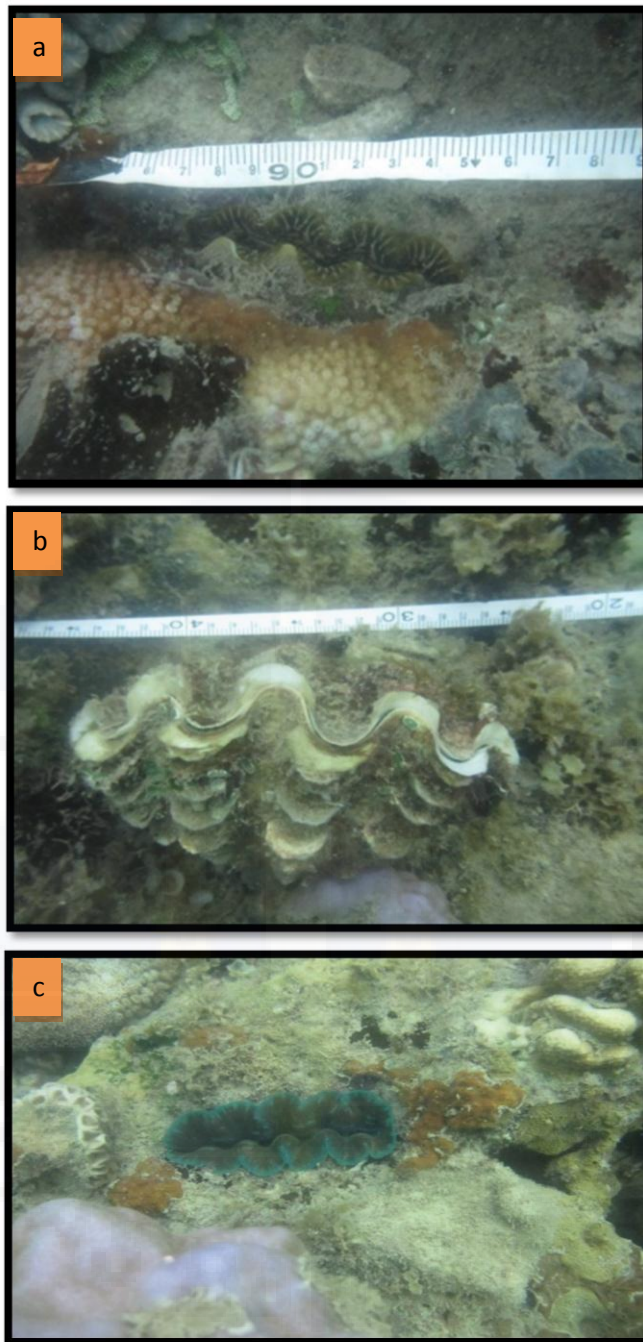
Gambar 15. Peta Lokasi Penelitian

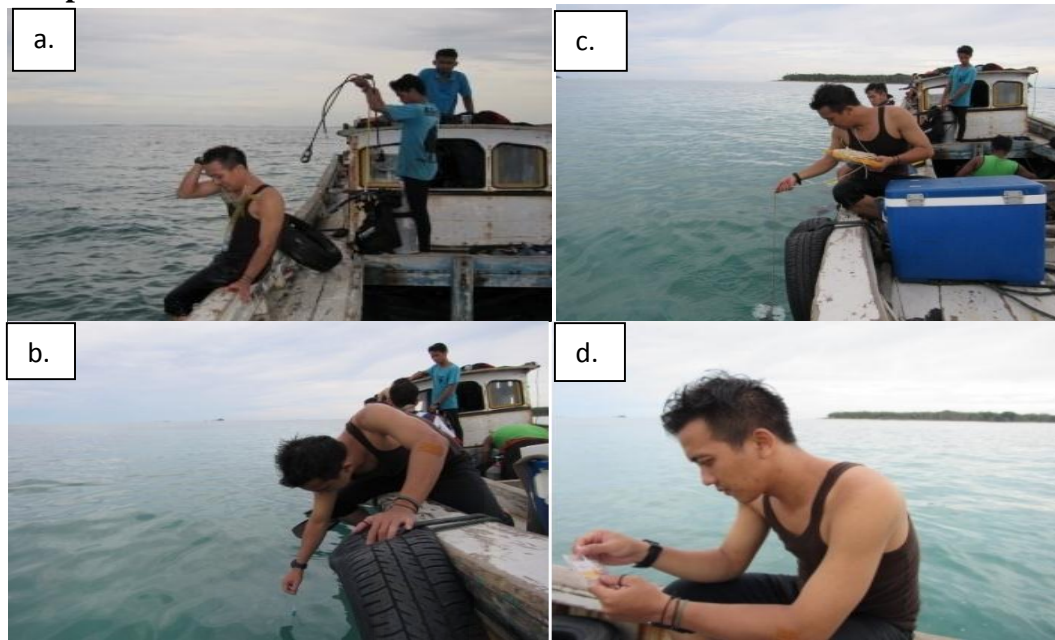
**Lampiran 2.** Peralatan yang Digunakan di Lapangan

No.	Nama Alat	Kegunaan
1	GPS ( <i>Global Positioning System</i> )	Mengetahui posisi / stasiun pengamatan
2	Alat selam ( <i>SCUBA</i> )	Alat bantu untuk pengambilan data
3	Sabak dan Pensil	Mencatat data bawah air
4	Roll m (100 m)	Mengukur panjang koloni karang
5	Kamera bawah air	Mengambil foto objek penelitian
6	Tongkat Skala 1 m	<i>Untuk Belt Transect</i>
7	Penggaris	Mengukur cangkang <i>Tridacnidae</i>

Param	Nama Alat	Kegunaan	Satuan
Fisiksa	<i>Thermom</i>	Mengukur suhu perairan	° C
	<i>Sechi disk</i>	Mengukur kecerahan perairan	M
	<i>Current M</i>	Mengukur kecepatan arus	M
Kimia	Tali berskala dan pemberat	Mengukur kedalaman perairan	m / s
	<i>PH m</i>	Mengukur derajat keasaman perairan	-
	<i>Hand Refraktom</i>	Mengukur salinitas Perairan	‰

**Lampiran 3.** Hasil Identifikasi *Tridacnidae***Gambar 16.** Hasil Identifikasi *Tridacnidae***Keterangan :****a.** *T. maxima* **b.** *T. squamosa* **c.** *T. crocea*

**Lampiran 4. Dokumentasi Penelitian****Gambar 17.** Dokumentasi penelitian**Keterangan :**

**a.** Persiapan Penyelaman, **b.** Pengukuran pH dan salinitas, **c.** Pengukuran suhu dan kecerahan, (Sumber foto : Dokumentasi Penelitian 2016)

## RIWAYAT HIDUP



Penulis dilahirkan di Desa Tempilang, Kabupaten Bangka Barat tanggal 08 Maret 1991. Penulis merupakan anak pertama dari tiga bersaudara dari pasangan bapak Suhaili dan ibu Sutyem. Penulis menyelesaikan Sekolah Dasar di SDN 321 Tempilang pada tahun 2003 dan pada tahun yang sama penulis melanjutkan Sekolah Menengah Pertama di SMPN 1 Tempilang dan penulis melanjutkan pendidikan ke Sekolah

Menengah Atas SMA Negeri 1 Tempilang dengan jurusan IPS.

Penulis mendaftarkan diri sebagai mahasiswa di Universitas Bangka Belitung pada Jurusan Manajemen Sumberdaya Perairan melalui jalur MANDIRI tahun 2010. Selama menjadi mahasiswa penulis aktif dalam beberapa organisasi internal kampus seperti Anggota Himpunan Mahasiswa Perikanan (HIMSAPERI). Penulis melakukan penelitian dengan judul “Distribusi Kerang Raksasa (*Tridacnidae*) di Ekosistem Terumbu Karang Pulau Ketawai Kabupaten Bangka Tengah”.