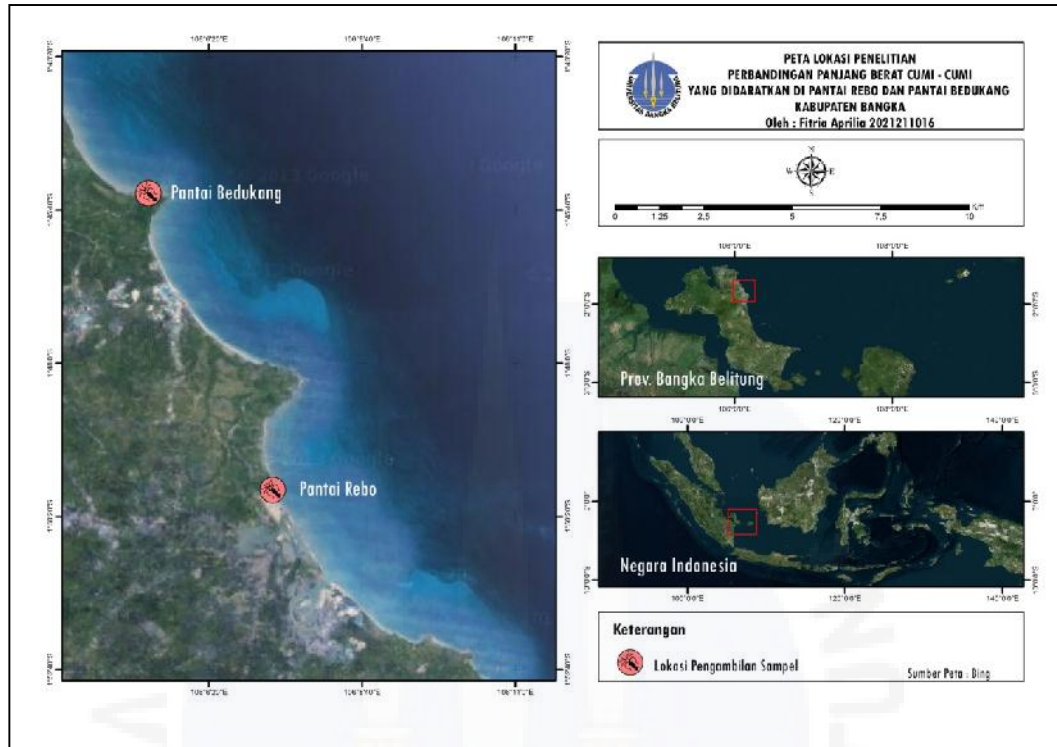


LAMPIRAN

Lampiran 1. Peta Tempat Penelitian



Lampiran 2. Alat yang Digunakan Dalam Penelitian

No	Alat	Kegunaan
1	Alat Tulis	Menulis data penelitian
2	Talenan	Wadah saat menimbang sampel
3	Gunting	Membuka mantel cumi-cumi
4	<i>Cool Box</i>	Wadah penempatan sampel saat dibawa
5	Laptop	Input data penelitian



Lampiran 3. Jadwal Penelitian Disamakan Dengan Kalender Hijriah

April 2016						
Jumadil-Akhirah - Rajab 1437						
Ahad	Senin	Selasa	Rabu	Kamis	Jum'at	Sabtu
					1 23	2 24
3 25	4 26	5 27	6 28	7 29	8 30	9 1
10 2	11 3	12 4	13 5	14 6	15 7	16 8
17 9	18 10	19 11	20 12	21 13	22 14	23 15
24 16	25 17	26 18	27 19	28 20	29 21	30 22

Mei 2016						
Rajab - Sya'ban 1437						
Ahad	Senin	Selasa	Rabu	Kamis	Jum'at	Sabtu
1 23	2 24	3 25	4 26	5 27	6 28	7 29
8 1	9 2	10 3	11 4	12 5	13 6	14 7
15 8	16 9	17 10	18 11	19 12	20 13	21 14
22 15	23 16	24 17	25 18	26 19	27 20	28 21
29 22	30 23	31 24				

Juni 2016						
Sya'ban - Ramadhan 1437						
Ahad	Senin	Selasa	Rabu	Kamis	Jum'at	Sabtu
			1 25	2 26	3 27	4 28
5 29	6 1	7 2	8 3	9 4	10 5	11 6
12 7	13 8	14 9	15 10	16 11	17 12	18 13
19 14	20 15	21 16	22 17	23 18	24 19	25 20
26 21	27 22	28 23	29 24	30 25		

Juli 2016						
Ramadhan - Sya'awal 1437						
Ahad	Senin	Selasa	Rabu	Kamis	Jum'at	Sabtu
					1 26	2 27
3 28	4 29	5 30	6 1	7 2	8 3	9 4
10 5	11 6	12 7	13 8	14 9	15 10	16 11
17 12	18 13	19 14	20 15	21 16	22 17	23 18
24 19	25 20	26 21	27 22	28 23	29 24	30 25
31 26						

Keterangan :

- Angka tanggal ukuran kecil kalender Masehi
- Angka tanggal ukuran besar kalender Hijriah
- Titik warna merah Pantai Rebo
- Titik warna biru Pantai Bedukang

Lampiran 4. Dokumentasi Alat-alat Yang Digunakan Saat Penelitian



Timbangan Digital



Penggaris



Kamera Digital



Alat Tulis



Talenan



Gunting



Cool Box

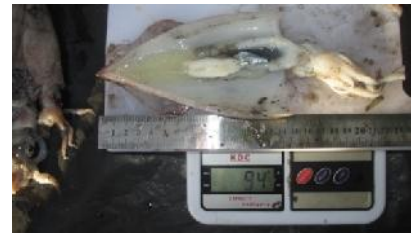


Laptop

Lampiran 5. Dokumentasi Penelitian



Pengukuran Panjang Berat Cumi-cumi Betina



Contoh Mantel Cumi-cumi Betina Yang Telah Dibuka



Pengukuran Panjang Berat Cumi-cumi Jantan



Contoh Mantel Cumi-cumi Jantan Yang Telah Dibuka



Penimbangan dan Pengukuran Cumi-cumi



Pembelahan Mantel Cumi-cumi



Aktivitas Nelayan Rebo



Aktivitas Nelayan Bedukang

Lampiran 6. Data Panjang dan Berat Cumi-cumi Dari Bulan April-Juli

a. Cumi-cumi Jantan yang Didaratkan di Pantai Rebo

Tanggal Pengambilan Data	Jantan					
	log L	log W	log L x log W	log L ²	log a	log b
30-Apr-16	15,536	18,653	16,989	13,716	-0,420	1,715
14-Mei-16	7,140	10,379	11,288	7,625	-0,605	2,047
28-Mei-16	6,859	10,577	12,240	7,919	-0,386	1,880
11-Juni-16	12,989	19,084	22,150	14,710	-0,893	2,294
25-Juni-16	20,228	32,279	38,691	24,216	-0,388	1,922
09-Juli-16	23,592	31,897	30,705	22,291	-0,581	1,993
23-Juli-16	16,675	28,000	29,136	19,523	-0,379	1,836

Tanggal Pengambilan Data	Betina					
	Σlog L	Σlog W	Σlog L x log W	Σlog L ²	log a	log b
30-Apr-16	57,684	85,902	81,747	53,586	-0,537	2,103
14-Mei-16	55,574	83,032	84,629	55,929	-0,596	2,105
28-Mei-16	39,200	61,863	69,861	44,135	-1,020	2,489
11-Juni-16	68,768	98,533	99,368	67,929	-0,866	2,339
25-Juni-16	25,700	42,887	50,183	30,074	0,062	0,968
09-Juli-16	59,023	82,242	81,398	57,025	-0,691	2,142
23-Juli-16	56,769	82,156	75,177	51,008	-0,831	2,399

b. Cumi-cumi Jantan yang Didaratkan di Pantai Bedukang

Tanggal Pengambilan Data	Jantan					
	log L	log W	log L x log W	log L ²	log a	log b
01-Mei-16	1,985	21,650	27,549	17,811	0,945	0,804
15-Mei-16	1,899	26,853	35,284	22,219	0,112	1,503
29-Mei-16	2,928	36,173	46,852	29,808	0,370	1,287
12-Juni-16	15,806	22,642	23,439	16,070	-0,908	2,352
26-Juni-16	11,702	19,341	22,710	13,735	-0,199	1,823
10-Juli-16	14,318	22,653	27,666	17,606	-0,018	1,586
24-Juli-16	15,157	24,247	28,390	17,740	-0,213	1,782

Tanggal Pengambilan Data	Betina					
	log L	log W	log L x log W	log L ²	log a	log b
01-Mei-16	24,423	40,358	47,156	28,523	-0,229	1,849
15-Mei-16	21,277	36,573	45,813	26,671	0,952	0,959
29-Mei-16	27,998	45,847	53,942	32,880	-0,553	2,112
12-Juni-16	29,400	45,049	45,371	29,358	-0,690	2,237
26-Juni-16	29,544	48,919	58,168	35,106	-0,243	1,862
10-Juli-16	34,560	56,517	65,544	40,039	-0,337	1,928
24-Juli-16	40,323	65,293	75,467	46,587	-0,311	1,889

Lampiran 7. Data Panjang Berat Cumi-cumi Dari Bulan April Sampai Juli

a. Cumi-cumi yang didaratkan di Pantai Rebo

Pengambilan Data Ke-	Jumlah per Jenis Kelamin		Total Individu	Jantan/ Total Individu	Betina/ Total Individu	Rasio Jantan	Rasio Betina	Rasio Kelamin
	Jantan	Betina						
I	19	66	85	0,224	0,776	1	3,5	1 : 3,5
II	7	57	64	0,109	0,891	1	8,1	1 : 8,1
III	6	35	41	0,146	0,854	1	5,8	1 : 5,8
IV	12	72	84	0,143	0,857	1	6,0	1 : 6,0
V	17	22	39	0,436	0,564	1	1,3	1 : 1,3
VI	26	64	90	0,289	0,711	1	2,5	1 : 2,5
VII	17	65	82	0,207	0,793	1	3,8	1 : 3,8
Total	104	381	485	0,214	0,786	1	3,7	1 : 3,7

b. Cumi-cumi yang didaratkan di Pantai Bedukang

Pengambilan Data Ke-	Jumlah per Jenis Kelamin		Total Individu	Jantan/ Total Individu	Betina/ Total Individu	Rasio Jantan	Rasio Betina	Rasio Kelamin
	Jantan	Betina						
I	11	21	32	0,344	0,656	1	1,9	1 : 1,9
II	13	17	30	0,433	0,567	1	1,3	1 : 1,3
III	18	24	42	0,429	0,571	1	1,3	1 : 1,3
IV	16	30	46	0,348	0,652	1	1,9	1 : 1,9
V	10	25	35	0,286	0,714	1	2,5	1 : 2,5
VI	12	30	42	0,286	0,714	1	2,5	1 : 2,5
VII	13	35	48	0,271	0,729	1	2,7	1 : 2,7
Total	93	182	275	0,338	0,662	1	2,0	1 : 2,0

Lampiran 8. Gambaran Area Tangkap Cumi-cumi Nelayan Rebo dan Bedukang

