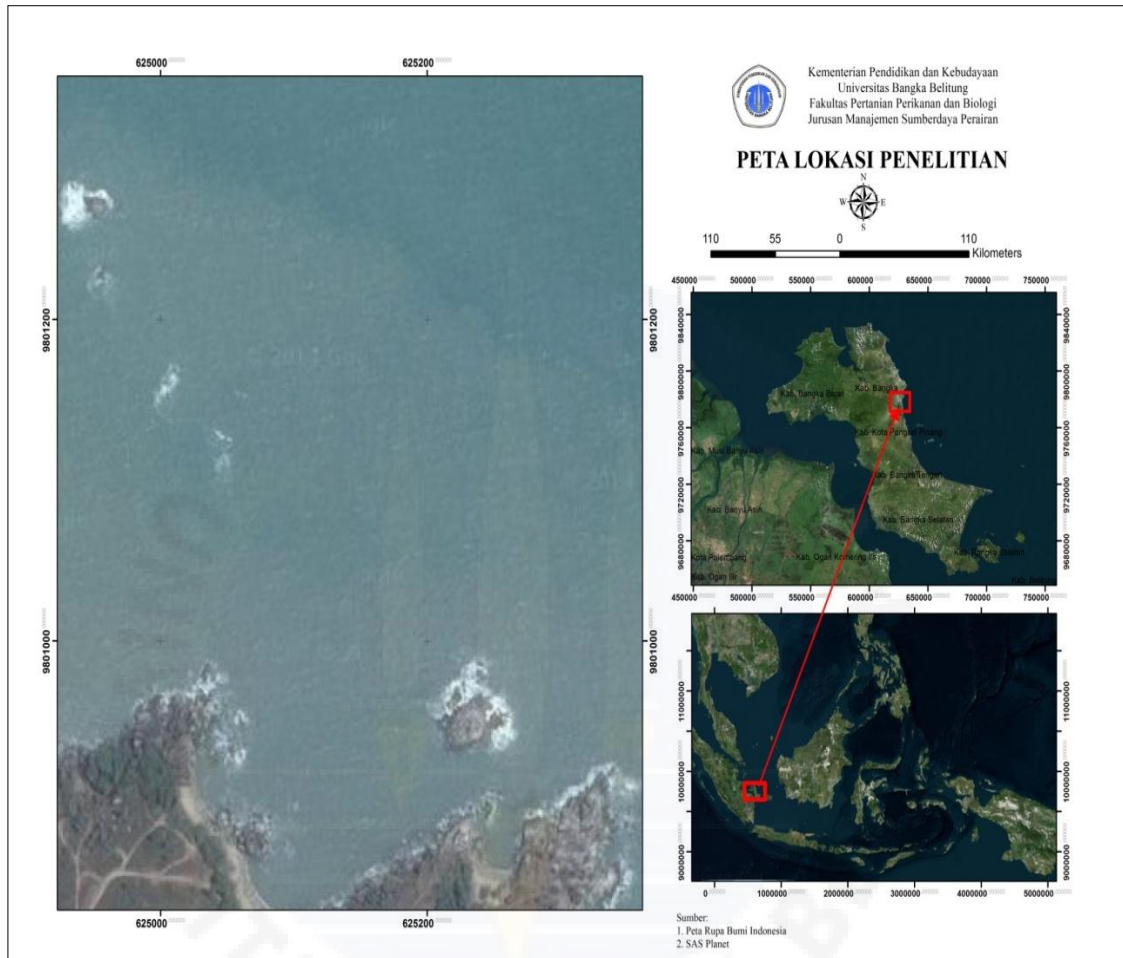


# LAMPIRAN

Lampiran 1. Peta Lokasi Penelitian



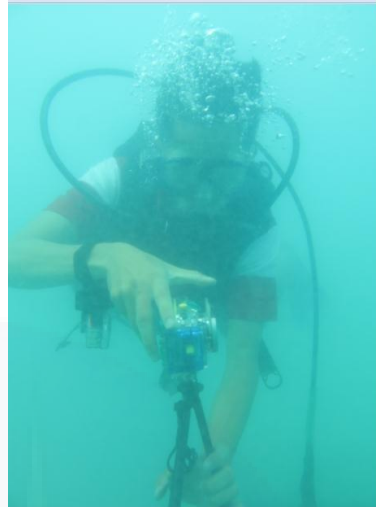
## Lampiran 2. Peta Lokasi Penelitian

No	Nama alat dan bahan	Jumlah	Kegunaan
1	<i>Hand refraktometer</i>	1 unit	Untuk mengukur salinitas
2	Termometer	1 unit	Untuk mengukur suhu
3	<i>Secchi disk</i>	1 unit	Untuk mengukur kecerahan
4	Bola arus	1 unit	Untuk mengukur arus
5	Alat scuba	4 unit	Alat bantu penyelaman
6	Jerigen	6 unit	Untuk mengapungkan terumbu karang buatan
7	<i>pH meter</i>	1 unit	Untuk mengukur derajat keasaman
8	Kamera <i>underwater</i>	2 unit	Untuk dokumentasi dan pengambilan data secara visual
9	Kertas saring	9 unit	Untuk menyaring larutan
10	Oven	1 unit	Alat pengering
11	Gelas ukur <i>cylinder</i> 500 ml	3 unit	Untuk menampung air
12	Gelas ukur plastik 500 ml	3 unit	Untuk menuangkan air
13	Penjepit	2 unit	Untuk mengambil kertas saring
14	<i>Aluminium foil</i>	1 unit	Sebagai pelapis
15	Desikator	1 unit	Sebagai pendingin
16	Timbangan	1 unit	Sebagai alat ukur massa benda
17	Buku identifikasi ikan	2 unit	Untuk mengidentifikasi ikan karang menggunakan buku (Allen, G.R., 2000)

**Lampiran 3. Pemasangan *Camera Video Underwater***



Tahap 1.



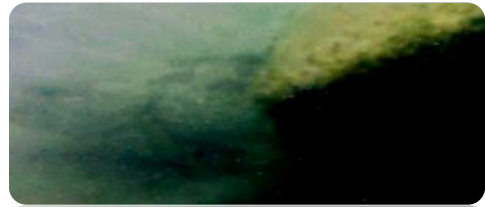
Tahap 2.



**Lampiran 4.** Jenis Ikan Yang Terlihat Pada *Camera Video Underwater*



*Dischistodus*



*Epinephelus polyphekadion*



*Leptojulius cyanopleura*



*Halichoeres Pelicieri*



*Pentapodus Nemurus*



*Selaroides leptolepis*



*Siganus javus*

**Sumber :** Dokumentasi Pribadi

## Lampiran 5. Perhitungan Kelimpahan

### KELIMPAHAN DI KARANG BUATAN

spesies	Minggu I	Minggu II	Minggu III	Minggu IV	Minggu V	Minggu VI	Total (ni)	(A)	(N)	Pembulatan
<i>leptojulius cyanopleura</i>	0	22	9	16	23	15	85	6	14.2	15
<i>Halichoeres</i>	0	7	4	23	8	18	60	6	10.0	10
<i>Selaroides leptolepis</i>	0	6	0	4	4	2	16	6	2.7	3
<i>dischistodus perpicillatus</i>	0	1	1	0	1	1	4	6	0.7	1
<i>Pentapodus sp</i>	0	7	0	5	2	1	15	6	2.5	3
<i>epinephelus polyphkadion</i>	0	2	0	2	2	1	7	6	1.2	2
<i>siganus javus</i>	0	0	0	15	6	5	26	6	4.3	5
				Total						39

### KELIMPAHAN DI LAMUN BUATAN

spesies	Minggu I	Minggu II	Minggu III	Minggu IV	Minggu V	Minggu VI	Total (ni)	(A)	(N)	Pembulatan
<i>leptojulius cyanopleura</i>	0	14	4	28	22	34	102	6	17	17
<i>Halichoeres sp</i>	0	6	0	18	20	18	62	6	10.3	11
<i>Selaroides leptolepis</i>	0	3	4	9	9	12	37	6	6.2	7
<i>dischistodus perpicillatus</i>	0	2	1	4	2	0	9	6	1.5	2
<i>Pentapodus sp</i>	0	6	0	0	4	5	15	6	2.5	3
				Total						40

## Lampiran 6. Perhitungan Komposisi

Terumbu karang Buatan		
Spesies	Total (ni) Tkb	KJ
<i>leptojulius cyanopleura</i>	85	39.91
<i>Halichoeres</i>	60	28.17
<i>Selaroides leptolepis</i>	16	7.51
<i>dischistodus perpicillatus</i>	4	1.88
<i>Pentapodus sp</i>	15	7.04
<i>epinephelus polyphkadion</i>	7	3.29
<i>siganus javus</i>	26	12.21
Total	213	100.00

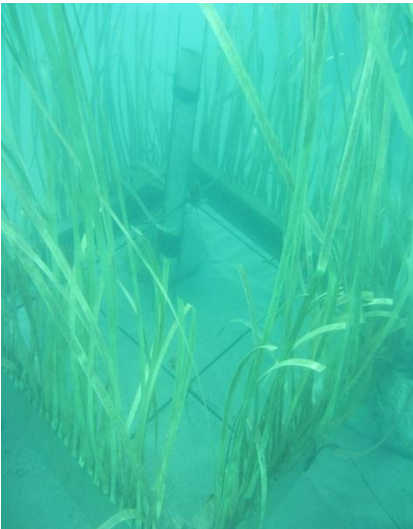
Lamun Buatan		
Spesies	Total (ni) Lb	Kj
<i>leptojulius cyanopleura</i>	102	45.33
<i>Halichoeres</i>	62	27.56
<i>Selaroides leptolepis</i>	37	16.44
<i>dischistodus perpicillatus</i>	9	4.00
<i>Pentapodus sp</i>	15	6.67
Total	225	100.00

$$KJ = \frac{ni}{N} \times 100$$

keterangan :  
 KJ =Komposisi jenis (%);  
 ni =Jumlah individu  
 N =Jumlah total individu

**Lampiran 7.** *Dokumentasi Artificial Seagrass*



**Lampiran 8. Dokumentasi *Artificial Reefs***





## RIWAYAT HIDUP



Penulis dilahirkan di desa Airbara, Kecamatan Air Gegas, Kabupaten Bangka Selatan, Provinsi Kepulauan Bangka Belitung pada tanggal 08 Desember 1992. Penulis merupakan anak pertama dari dua bersaudara dari pasangan Bapak H. Sodikin dan Ibu Hj. Anita. Penulis mempunyai adik perempuan bernama Sinanda Citra. Penulis menyelesaikan Sekolah Dasar di SDN 08 Airbara pada tahun 2004 dan pada tahun yang sama penulis melanjutkan Sekolah Menengah Pertama di SMPN 1 Koba. Setelah menyelesaikan pendidikan selama tiga tahun, pada tahun 2007 penulis melanjutkan pendidikan ke Sekolah Menengah Atas hingga tahun 2010 di SMK Idsa Koba.

Pada tahun 2010 penulis terdaftar sebagai mahasiswa di Universitas Bangka Belitung pada prodi Manajemen Sumberdaya Perairan Peminatan Ilmu Kelautan. Selama menjadi mahasiswa penulis aktif dalam beberapa organisasi internal kampus seperti Anggota Pengurus Himpunan Mahasiswa Perikanan (HIMSAPERI) dan Anggota Pinguin Diving Club (PDC) bersertifikat One Star Scuba. Sebagai tugas akhir penulis melakukan penelitian dengan judul “Perbandingan Ikan Pada *Artificial Seagrass* dengan *Artificial Reefs* di pantai Turun Aban Sungailiat bangka” dan dinyatakan lulus pada tanggal 10 November 2016.